

ООО "НТЦ АСП"

Капитальный ремонт шиферной кровли с
переустройством покрытия на металлопрофиля
многоквартирного дома №8 по
ул. Шиханова в г. Комсомольске-на-Амуре

"Конструктивные и объемно-планировочные решения"
16.120.13-АС

ООО "НТЦ АСП"

Капитальный ремонт шиферной кровли с
переустройством покрытия на металлопрофиля
многоквартирного дома №8 по
ул. Шиханова в г. Комсомольске-на-Амуре

"Конструктивные и объемно-планировочные решения"
16.120.13-АС

Генеральный директор



Е.О. Сысоев

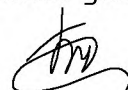
Ведомость рабочих чертежей основного комплекта.

№	Наименование	Примечание
1	Общие данные	
2	План демонтажных и монтажных работ кровли. Разрез.	
3	Узлы. Спецификация новых элементов конструкции кровли.	
4	Проход вентиляционной шахты через кровлю	
5	Слуховое окно	
6	Ходовые трапы. Спецификации.	

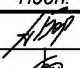
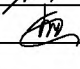
1. Настоящий проект разработан на капитальный ремонт кровли жилого здания, расположенного по адресу г. Комсомольск-на-Амуре, пр. Интернациональный 26 корпус 2 на основании договора.
2. Проект разработан для следующих климатических условий:
- климатический район IV
 - расчетная температура наружного зимнего воздуха -35 С
 - расчетный вес снегового покрова 240 кг/м² для IV климатического района
 - нормативное значение ветрового давления 38 кг/м² для III района.
3. Проектом предусмотрено:
- замена шиферного кровельного покрытия на металлочерепицу "Монтерей",
 - замена обрешетки на новую из досок 30*100 мм.,
 - устройство слуховых окон,
 - монтаж снегозадержателей,
 - монтаж кровельных ходовых трапов,
 - комплексная огнебиозащита составом "КЛОД-01" (обработку составом вести согласно технологии применения данного состава),
4. Производство работ вести согласно требований СНиП II-26-76 "Кровли", СНиП III-20-74 "Кровли, гидроизоляция, пароизоляция и теплоизоляция" и СНиП III-4-80 "Техника безопасности в строительстве", Правил пожарной безопасности ППБ 01-93, ГОСТ 12.3.002 "Процессы производственные. Общие требования безопасности", ГОСТ 12.3.040-86 "Работы кровельные и гидроизоляционные. Требования безопасности"

Проектная документация разработана в соответствии с градостроительным планом земельного участка, заданием на проектирование, градостроительным регламентом, техническими регламентами, в том числе устанавливающими требования по обеспечению безопасной эксплуатации зданий, строений, сооружений и безопасного использования прилегающих к ним территорий, и с соблюдением технических условий.

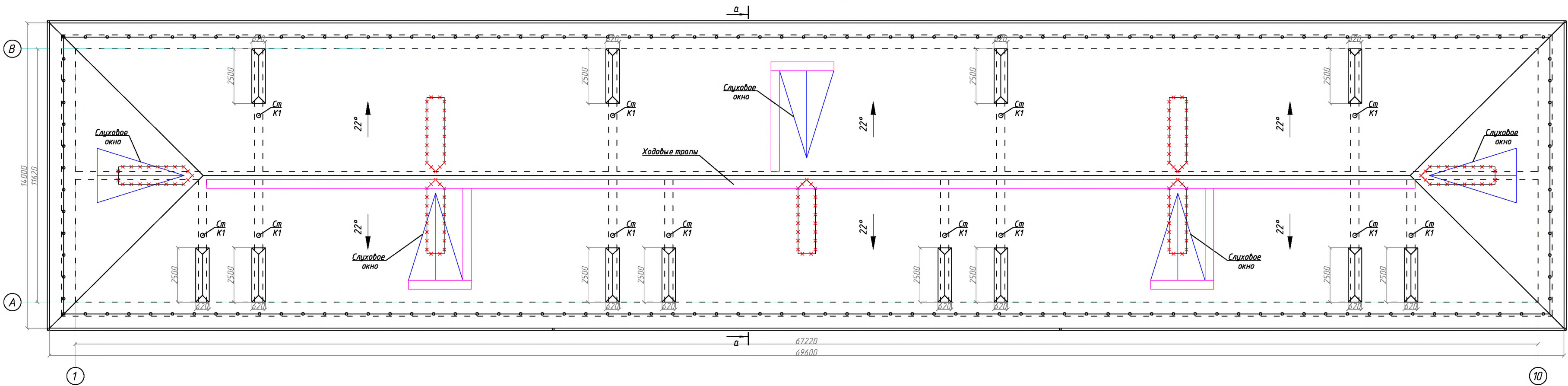
Главный инженер проекта



И.Р.Березов

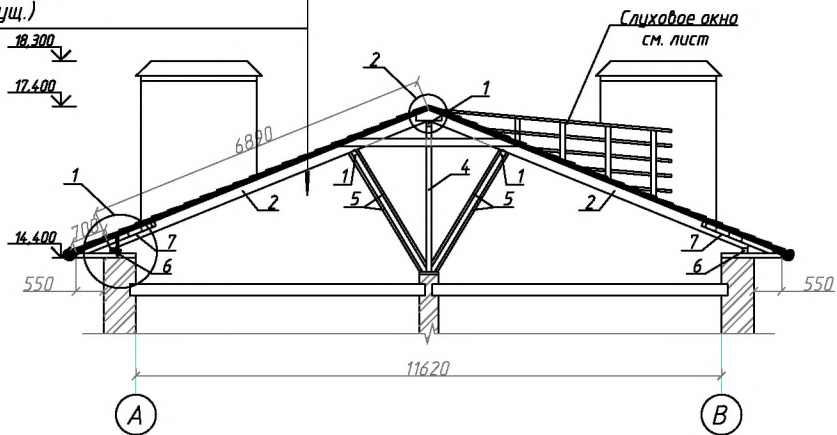
						16.118.13-АС		
						Капитальный ремонт шиферной кровли с переустройством покрытия на металлопрофиля многоквартирного дома №26/2 по пр. Интернациональному в г. Комсомольске-на-Амуре		
Изм.	Кол.уч.	Лист	№ док.	Подп.	Дата			
Разраб.		Руссу А.Б.					Стадия	Лист
ГИП		Березов И.Р.					Р	1
						Общие данные		
						ООО "НТЦ АСП"		

План демонтажных и монтажных работ кровли.



а - а

Металлочерепица "Монтерей"
Обрешетка 30*100 мм. шаг 350 мм.
Контробрешетка 20*20 мм.
Гидрозащитная паропроницаемая пленка Ютакон
Стропильная нога (сущ.)



Условные обозначения:

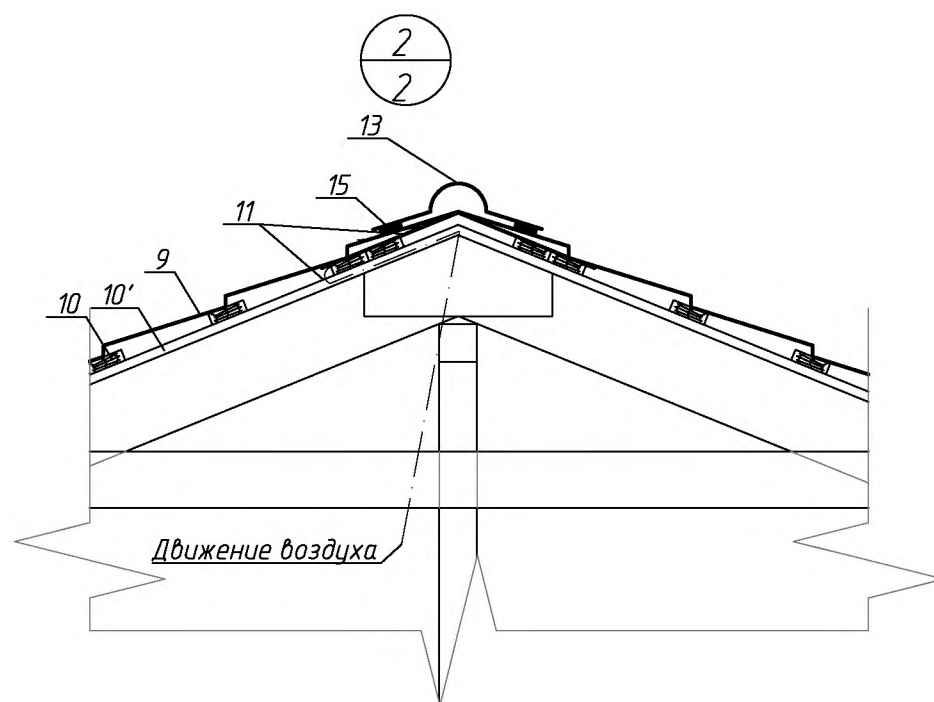
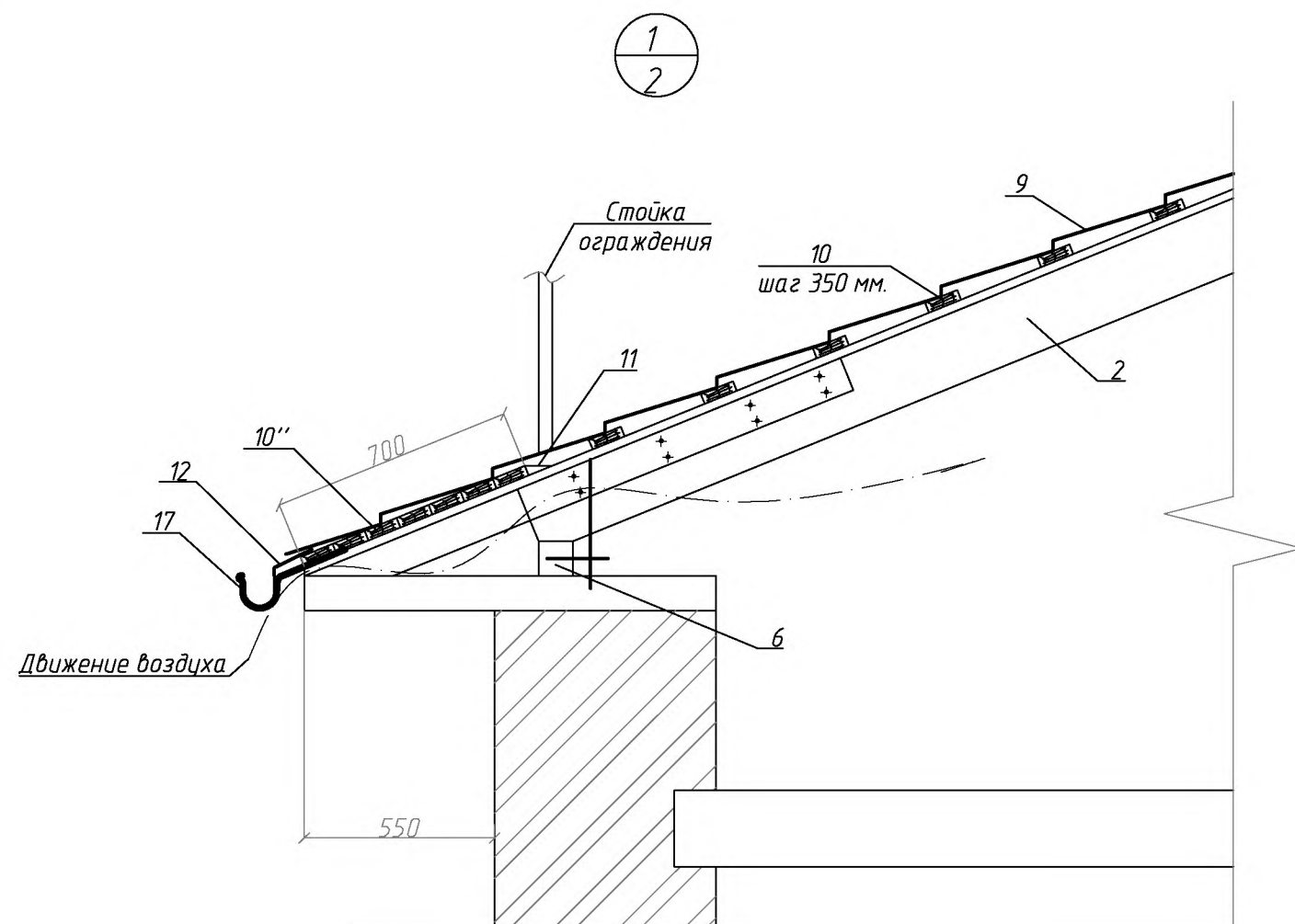
- Монтаж новых слуховых окон
- Демонтаж существующего слухового окна
- Ограждение и снегозадержание кровли
- Воронка водосточной системы
- Лоток водосточной системы

Спецификация существующих элементов кровли

Марка поз.	Обозначение	Наименование	Кол. шт.	Объем ед., м ³	Прим.
1	ГОСТ 8486-86	Прогон друс 100х100(н), L=55,0 м.п.	3	0,55	1,65
2	ГОСТ 8486-86	Стропильная нога доска 2х50х170(н), L=6890 мм.	132	0,117	15,444
2.1	ГОСТ 8486-86	Нарожник доска 2х50х170(н), Лобщ.=190 м.п.			3,23
3	ГОСТ 8486-86	Диагональная нога доска 2х50х170(н), L=10810 мм.	4	0,184	0,736
4	ГОСТ 8486-86	Стойка друс 100х100(н), L=2880 мм.	8	0,0288	0,2304
5	ГОСТ 8486-86	Подкос доска 2х50х170(н), L=2740 мм.	38	0,047	1,786
6	ГОСТ 8486-86	Мауэрлат друс 100х100(н), Лобщ=162,8 м.п.			1,628
7	ГОСТ 8486-86	Кобылка доска 70х50(н), L=1400 мм.	186	0,0049	0,9114


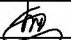
- ПРИМЕЧАНИЕ:
- Оси здания приняты условно и возможно не совпадают с проектными.
 - Демонтировать покрытие кровли из асбесто-волнистых листов – 986 м².
 - Заменить сгнивший мауэрлат брусом 100*100 мм. – 12,5 м.п.
 - Заменить стропильные ноги – доска 2х50х170(н), L=6890 мм. – 4 шт.
 - Демонтировать слуховые окна – 7 шт.
 - Произвести ремонт кирпичной кладки стен – 0,05 м³.
 - Произвести ремонт штукатурки вентшахт – 7,0 м².
 - Демонтировать трубы канализации Ø200 мм. – 33 м.п.
 - Произвести монтаж трубы ПЭ 63 SDR 11 (Т), наружный диаметр 110 мм. – 33м.п. с переходником "Фузиотерм", размер 110х90 мм. – 12 шт.
 - Обернуть канализационные трубы Изолоном.
 - Выполнить демонтаж монтажа ограждения кровли – 162 м.п.

						16.118.13-АС		
						Капитальный ремонт шиферной кровли с переустройством покрытия на металлопрофиля многоквартирного дома №26/2 по пр. Интернациональному в г. Комсомольске-на-Амуре		
Изм.	Кол.уч.	Лист	№ док.	Подп.	Дата		Стадия	Лист
Разраб.	Руссу А.Б.						Р	2
ГИП	Березов И.Р.					План демонтажных и монтажных работ кровли. Разрез.		ООО "НТЦ АСП"

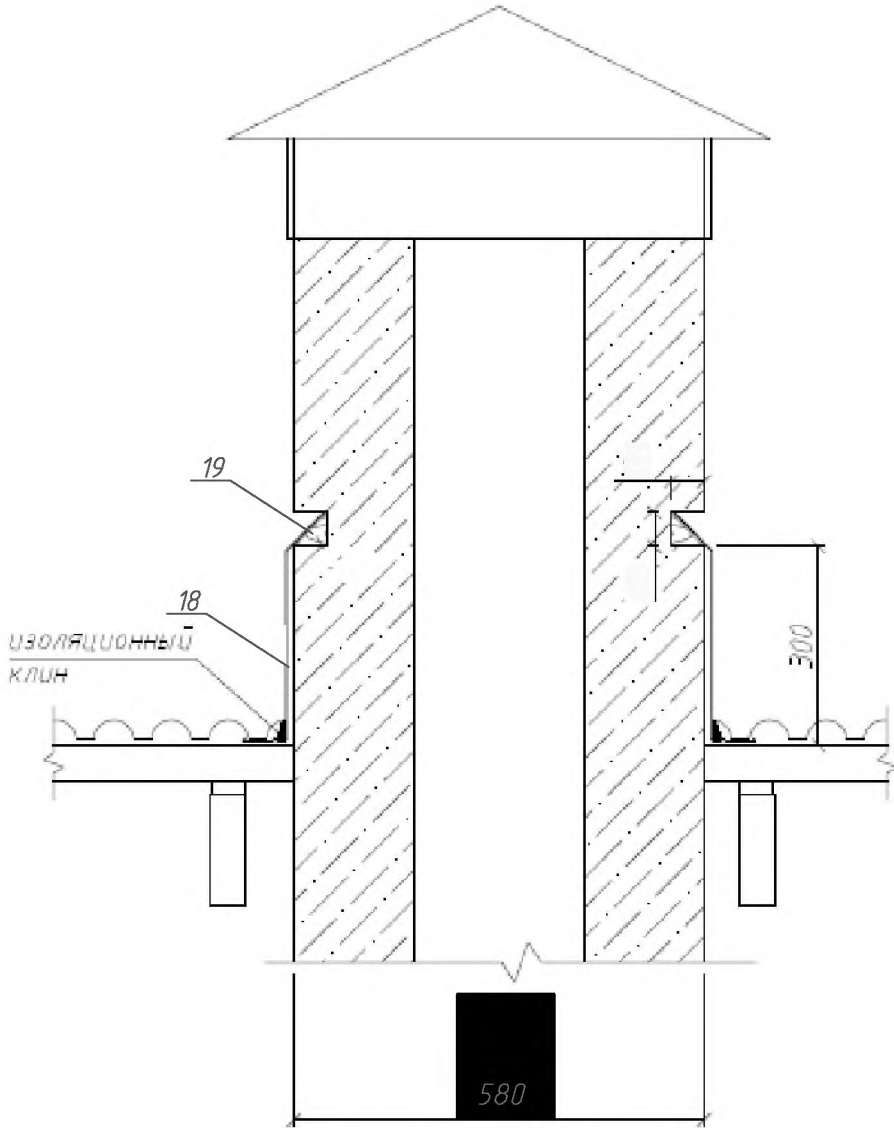
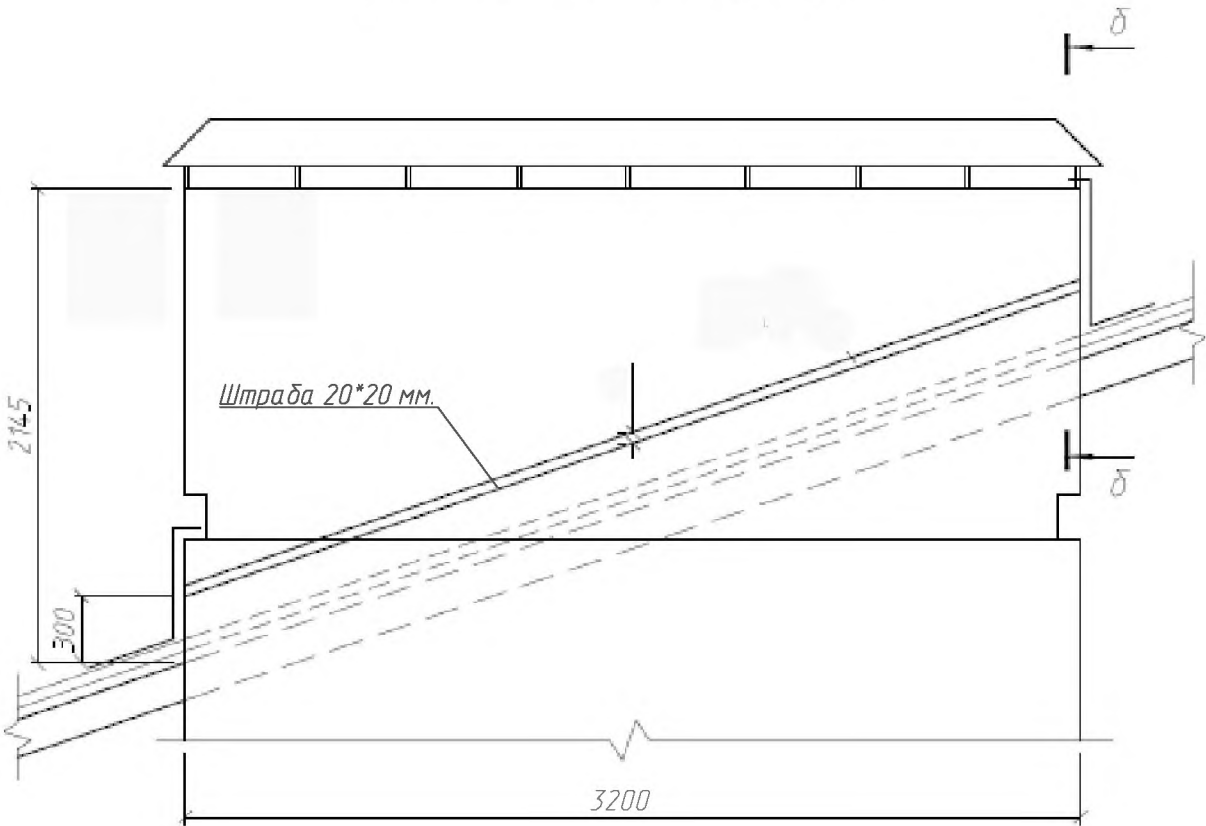


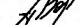

Спецификация новых элементов конструкции кровли

Марка поз.	Обозначение	Наименование	Кол. шт.	Объем ед., м ³	Прим.
9	*ИНСИ*	Металлочерепица "Монтерей"	1081 м ²		Площадь покрытия
10	ГОСТ 8486-86	Обрешетка доска 100х30(н), шаг 350 мм.	2784 м.п.	0,003	8,352
10'	ГОСТ 8486-86	Контробрешетка доска 20х50 мм.	1142,7 м.п.	0,001	1,1427
10"	ГОСТ 8486-86	Обрешетка сплошная брус 100х30(н) мм.	1170,4 м.п.	0,003	3,5112
11	*Ютакон*	Паропроницаемая гидрозащитная пленка	1081 м ²		Площадь покрытия
12	*ИНСИ*	Карниз	167,2 м.п.		
13	*ИНСИ*	Конек круглый	95,3 м.п.		
14	*ИНСИ*	Заглушка для конька	6 шт.		
15	*ИНСИ*	Уплотнитель для конька	95,3 м.п.		
16	*ИНСИ*	Воронка, диам. 100 мм.	10 шт.		
17	*ИНСИ*	Водосточный желоб Ø100 мм.	168 м.п.		
18	*ИНСИ*	Нащельник	74,4 м.п.		
19		Прижимная планка 3*32 мм.	74,4 м.п.		
20	*ИНСИ*	Водосточная труба, диам. 100 мм.	140 м.п.		
21	*ИНСИ*	Угловое колено, диам. 100 мм.	40 шт.		

						16.118.13-АС			
						Капитальный ремонт шиферной кровли с переустройством покрытия на металлопрофиля многоквартирного дома №26/2 по пр. Интернациональному в г. Комсомольске-на-Амуре			
Изм.	Кол.уч.	Лист	№ док.	Подп.	Дата		Стадия	Лист	Листов
Разраб.		Руссу А.Б.					Р	3	
ГИП		Березов И.Р.							
						Узлы. Спецификация новых элементов конструкции кровли.	ООО "НТЦ АСП"		

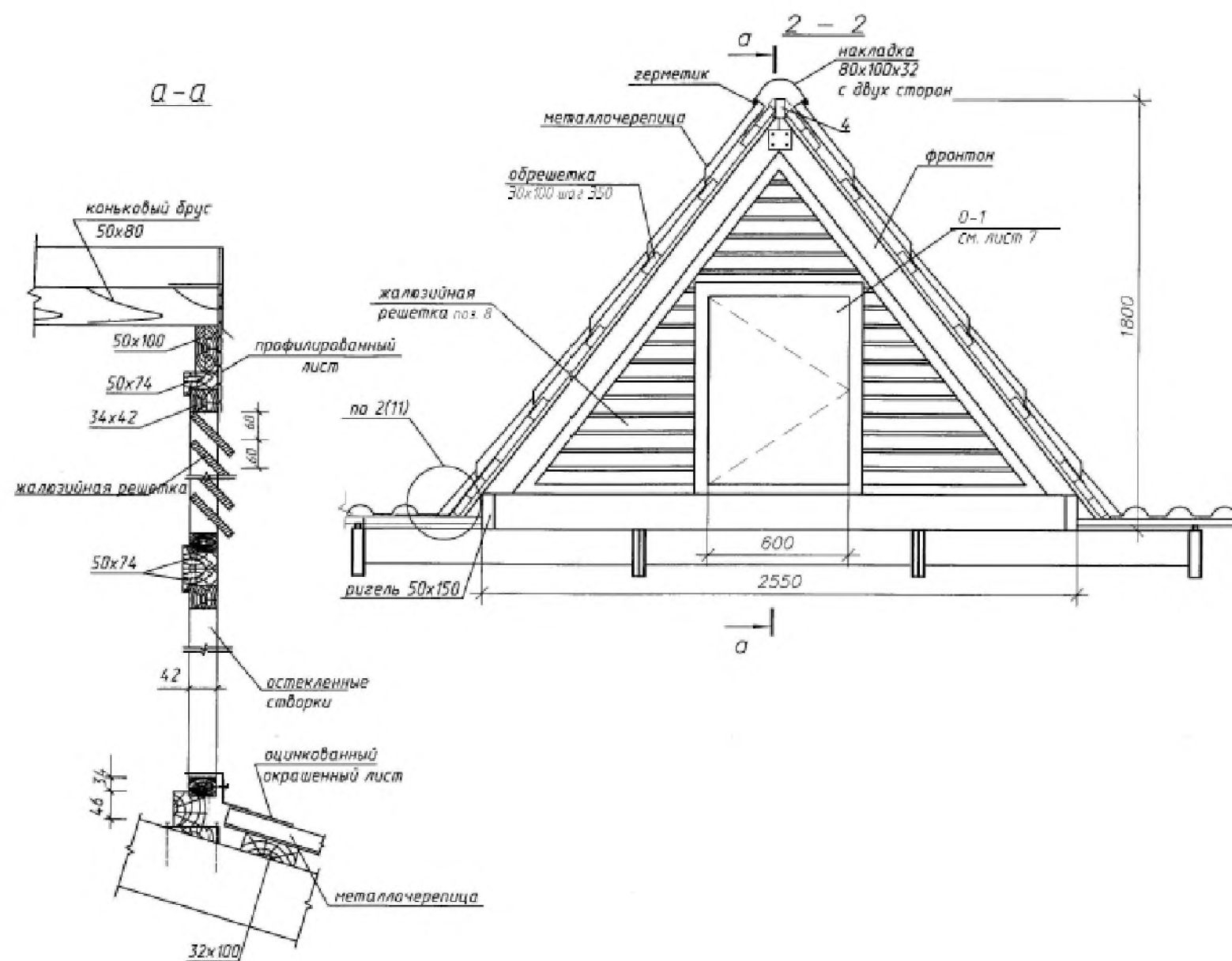
Проход вентшахты через кровлю





						16.120.13-АС			
						Капитальный ремонт шиферной кровли с переустройством покрытия на металлопрофиля многоквартирного дома №8 по ул.Шиханова в г. Комсомольске-на-Амуре			
Изм.	Кол.уч.	Лист	№ док.	Подп.	Дата		Стадия	Лист	Листов
Разраб.		Руссу А.Б.					Р	4	
ГИП		Березов И.Р.							
						Проход вентшахты через кровлю	ООО "НТЦ АСП"		

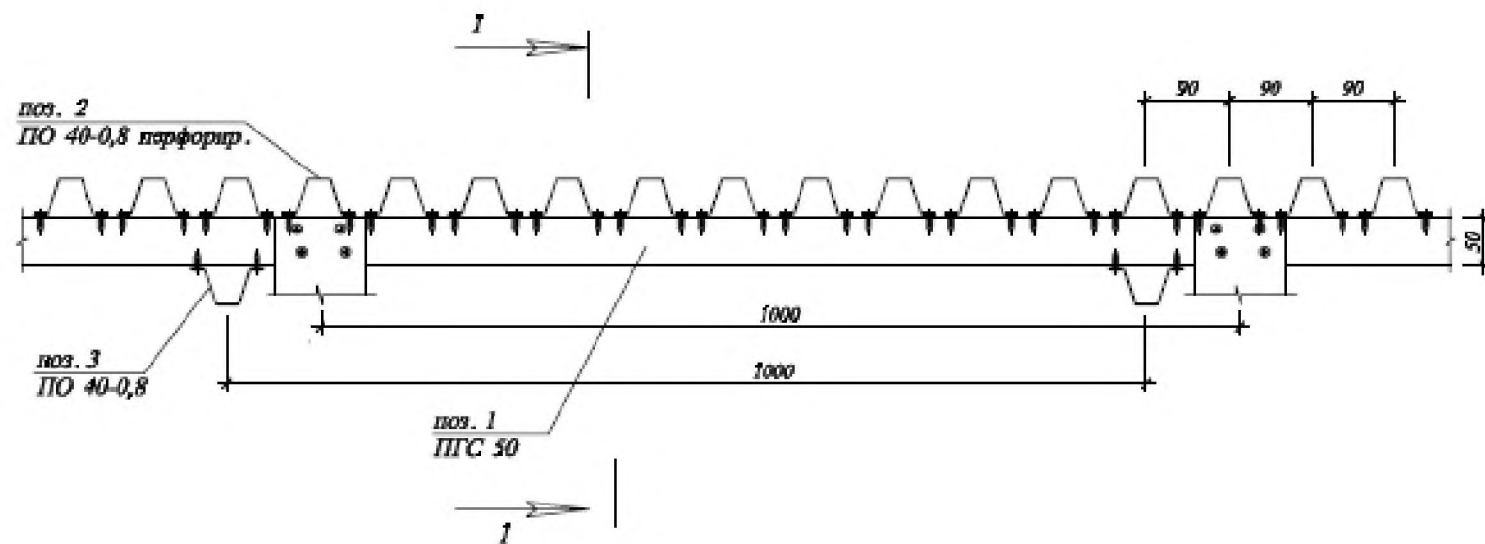
Technical drawing of a roof truss (стропильная ферма) showing a cross-section. The drawing includes the following dimensions and labels:

- Top horizontal dimension: 2550
- Vertical dimensions: 1000, 1000
- Labels: 1 (top horizontal members), 2 (diagonal members), 3 (vertical member), скоба (bracket), шаг стропил (pitch of rafters).
- Scale bar: 1

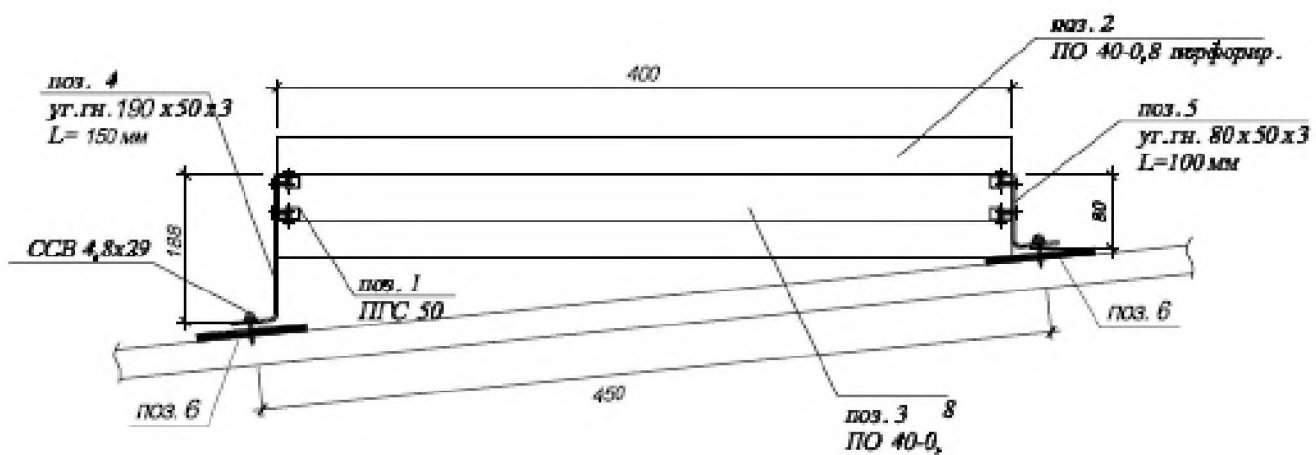


						16.120.13-АС		
						Капитальный ремонт шиферной кровли с переустройством покрытия на металлопрофиля многоквартирного дома №8 по ул.Шиханова в г. Комсомольске-на-Амуре		
Изм.	Кол.уч.	Лист	№ док.	Подп.	Дата		Стадия	Лист
Разраб.		Руссу А.Б.						
ГИП		Березов И.Р.					Р	5
						Слуховое окно	ООО "НТЦ АСП"	

Ходовые трапы.



1-1



Спецификация элементов выхода на кровлю

Марка поз.	Обозначение	Наименование	Кол. шт.	Объем ед., м ³	Прим.
		Слуховое окно	2		
1	ГОСТ 8486-86	Балка доска 50х200(н), L=1200 мм.	2	0,012	0,024
2	ГОСТ 8486-86	Диагональная нога доска 50х150(н), L=3070 мм.	2	0,023	0,046
3	ГОСТ 8486-86	Стропило доска 50х100(н), Lобщ.=11040 мм.	2	0,0552	0,1104
4	ГОСТ 8486-86	Коньковый прогон брус 40х80(н), L=4250 мм.	1	0,0136	
5	ГОСТ 8486-86	Брус 50х100(н), Lобщ.=4100 мм.	1	0,0205	
6	ГОСТ 8486-86	Брус 50х70(н), Lобщ.=6000 мм.	1	0,021	
7	ГОСТ 8486-86	Рейка 34х42(н), Lобщ.=11200 мм.	1	0,016	
8	ГОСТ 8486-86	Рейка 15х75(н), Lобщ.=10400 мм.	1	0,0117	

Спецификация заполнения проемов



Марка поз.	Обозначение	Наименование	Кол. шт.	Объем ед., м ³	Прим.
		Окна			
О-1	ГОСТ 8486-86	ОР 8-6	2		

Спецификация ходовых трапов.

Марка поз.	Обозначение	Наименование	Кол, шт.	Масса ед., кг	Прим.
1	ТУ 1120-001-47169485-2005	ПГС 50, Лощ.=114,2 м.п.		1,472	168,10 кг.
2	ТУ 1120-001-47169485-2005	ПО 40*0,8 перф., Лощ.=508 м.п.		0,931	472,95 кг.
3	ТУ 1120-001-47169485-2005	ПО 40*0,8 , Лощ.=45,6 м.п.		0,931	42,45 кг.
4	Уг.зн. С235, толщ. 3 мм.	Уголок гнутый 190*50 мм.	100	0,93	93,00 кг.
5	Уг.зн. С235, толщ. 3 мм.	Уголок гнутый 80*50 мм.	115	0,39	44,85 кг.
6	Паронитовая прокладка	60*60 мм., толщ. 5 мм.	215		

16.120.13-AC

Капитальный ремонт шиферной кровли с переустройством
покрытия на металлопрофиля многоквартирного дома №8 по
ул.Шиханова в г. Комсомольске-на-Амуре

Изм.	Кол.уч.	Лист	№ док.	Подп.	Дата	ул.Шиханова в г. Комсомольске-на-Амуре			
Разраб.		Руссу А.Б.					Стадия	Лист	Листов
ГИП		Березов И.Р.					Р	6	
						Ходовые трапы. Спецификации.	ООО "НТЦ АСП"		