

Общество с ограниченной ответственностью
"Центр перспективного проектирования
г. Хабаровска "Эльбрус"

ОГРН 1132721000543 ИНН 2721199065
680042 г. Хабаровск, ул. Салтыкова-Щедрина 64 "а"
тел: 20-71-70 , 89145423881

г. Хабаровск
пер. Байкальский, 4

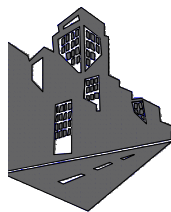
Рабочая документация

*Реконструкция кровли многоквартирного жилого дома
по пер. Байкальский, 4 в Индустриальном районе г. Хабаровска*

Раздел 4. Книга АС. Шифр Д32-22/03/16-1 -АС

Архитектурно-строительные решения

*Хабаровск
2016г.*



Общество с ограниченной ответственностью
"Центр перспективного проектирования
г. Хабаровска "Эльбрус"

ОГРН 1132721000543 ИНН 2721199065
680042 г. Хабаровск, ул. Салтыкова-Щедрина 64 "а"
тел: 20-71-70 , 89145423881

г. Хабаровск
пер. Байкальский, 4

Рабочая документация

*Реконструкция кровли многоквартирного жилого дома
по пер. Байкальский, 4 в Индустриальном районе г. Хабаровска*

Раздел 4. Книга АС. Шифр Д32-22/03/16-1- АС

Архитектурно-строительные решения

ГИП



Левковский

Хабаровск
2016г.

Формат А3

СОГЛАСОВАНО

Инв.№ подл.

Подпись и дата

Взам. инв.№

Ведомость чертежей основного комплекта марки АС		
Лист	Наименование	Примечание
1	Общие данные (начало)	
2	Общие данные (окончание)	
3	Обмерочный план кровли	
4	Схема расположения стропильной кровли между осями 1-3. Разрез 1-1	
5	Схема расположения стропильной кровли между осями 3-5. Разрез 2-2	
6	Схема расположения стропильной кровли между осями 5-7	
7	Схема расположения стропильной кровли между осями 8-10	
8	Разрез 3-3,4-4 в осях 1-3	
9	Разрез 3-3,4-4 в осях 3-5	
10	Разрез 3-3,4-4 в осях 5-7	
11	Разрез 3-3,4-4 в осях 8-10	
12	Узлы 1, 2	
13	Узел 3	
14	Узел 4	
15	Узел 5	
16	Спецификация элементов стропильной кровли	
17	Окно слуховое ОС-1.	
18	Схема установки створок слухового окна ОС-1.	
Ведомость ссылочных и прилагаемых документов		
Обозначение	Наименование	Примечание
	<u>Прилагаемые документы</u>	
г. Хабаровск, пер. Байкальский, 4 - АС.И л.1	Стойка ограждения Со-1	
г. Хабаровск, пер. Байкальский, 4- АС.И л.2	Металлическая решетка ограждения МР-1	
г. Хабаровск, пер. Байкальский, 4 - АС.И л.5	Комплектующие элементы кровли ООО "Инси"	
г. Хабаровск, пер. Байкальский, 4- АС.И л.6	Комплектующие элементы кровли ООО "Инси"	
Рабочая документация соответствует заданию на проектирование, техническим условиям, требованиям действующих технических регламентов, стандартов, сводов правил.		
Главный инженер проекта / Левковский /		

Ведомость чертежей основного комплекта марки АС										
Лист		Наименование				Примечание				
19		Деталь крепления телеантенны								
20		Разрез 5-5. Фрагмент фасада по оси А								
21		Деталь пропуска канализационного стояка								
22		Деталь примыкания кровли к вентшахте								
23		Зонт металлический ЗМ 1								
24		Зонт металлический ЗМ 2, ЗМ 3								
25		План кровли в осях 1-3								
26		План кровли в осях 3-5								
27		План кровли в осях 5-7								
28		План кровли в осях 8-10								
29		Схема фасада по оси Б								
30		Схема водосточной системы по вертикали								
Ведомость спецификаций										
Лист		Наименование				Примечание				
16		Спецификация элементов стропильной кровли								
17		Спецификация элементов слухового окна ОС-1								
18		Спецификация элементов створки слухового окна СЛ (СП)								
23		Спецификация на металлический зонт ЗМ1								
24		Спецификация на металлические зонты ЗМ2, ЗМ3								
30		Спецификация элементов водосточной системы								
						2016 г. Д32-22/03/16-1 АС				
						Реконструкция кровли многоквартирного жилого дома по пер. Байкальский, 4 в Индустриальном районе г. Хабаровска				
Изм.	Кол.уч.	Лист	№ док.	Подпись	Дата	Устройство стропильной скатной кровли		Стадия	Лист	Листов
ГИП		Левковский				Устройство стропильной скатной кровли		Р	1	
Н. контроль		Игнатенко								
Проверил		Левковский				Общие данные (начало)				
Выполнил		Линькова								
								ООО "ЦПП ГХ "ЭЛЬБРУС"		

1.1 Настоящий проект разработан на основании задания заказчика.
1.2 Исходные данные для проектирования:

1. Климатический район	ІВ
2. Расчетная температура наружного воздуха в соответствии со СНиП 23-01-99 (с обеспеченностью 0,92)	минус 31 С °
3. Скоростной напор ветра на высоте 10 м в соответствии со СНиП 2.01.07-85	38 кг/м ²
4. Расчетное значение снегового покрова в соответствии со СНиП 2.01.07-85	120 кг/м ²
5. Сейсмичность площадки строительства СНиП II-7-81/СП14.13330.2014	6 баллов

Класс пожарной опасности строительных конструкций – КО.

- Разборка существующего рубероидного покрытия до стяжки в местах возведения кирпичного парапета и стенки в середине пролета.
- Возведение кирпичной стенки высотой 450мм в середине пролета кровли
- Устройство деревянной стропильной конструкции для скатной кровли
- Устройство пароизоляционной пленки "Ютакон"
- Устройство контрообрешетки и основной обрешетки
- Устройство кровельного покрытия: основного – из профлиста, фальца – из металлочерепицы

- Нарращивание высоты существующих стен с вентканалами
- Перекладка существующих стен с вентканалами, находящихся в аварийном состоянии с увеличением их высоты до проектной отметки
- Увеличение высоты существующих канализационных стояков
- Поднятие отметки существующих телеантенн с креплением их к элементам проектируемой стропильной кровли
- Монтаж металлического ограждения кровли.
- Обработка всех деревянных конструкций огнебиозащитным составом.
- Монтаж водосточной системы с устройством настенного желоба и водосточных труб
- Разборка части существующей конструкции кровли до плит покрытия над лоджиями 5 этажа

2.1 Рабочие чертежи комплекта АС разработаны в соответствии с требованиями СП 17.13330.2011 Актуализированная редакция СНиП II-26-76* "Кровли". и СП 31-101-97 "Проектирование и строительство кровель. Свод правил к ТСН КР-97 МО.

2.3 Основное покрытие кровли выполняется из профлиста НС 44-1000-0.7, покрытие по осям А, 1, 10 – из металлочерепицы “Монтерей”. По карнизу и коньку под покрытие кровли выполнить сплошной настил, по остальной плоскости – разряженную обрешетку из досок 40х100 мм, шагом 350 мм. Контробрешетку выполнить из брусков 50х50 по верхней грани стропильных ног (см. узел 3 лист 13).

2.5 Стропильные ноги крепить к ершам (см. узел 3 на листе 13) с помощью скритки из проволоки 204мм под каждой второй стропильной ногой.

2.6 Деревянные конструкции (стропила, бруски, доски) запроектированы из пиломатериалов хвойных пород II категории с влажностью не более 25%.

2.7 Все деревянные конструкции должны быть обработаны огнебиозащитным составом "КЛОД - 01" или его аналогом препаратом МОБЗ (ТУ 2499-001-50422982-2001, сертификат пожарной безопасности N СПб.RU.OP073.B.00042). Препарат соответствует требованиям пожарной безопасности, установленным в НПБ 251-98 и дает (первую) группу огнезащитной эффективности. Производитель – НП "Антисептик", г. Хабаровск, пр-т 60-летия Октября, 204, оф. 305. Площадь обработки – 5990м².

2.8 В местах соприкасающихся с кладкой или бетоном перед установкой деревянных конструкций уложить два слоя рубероида.

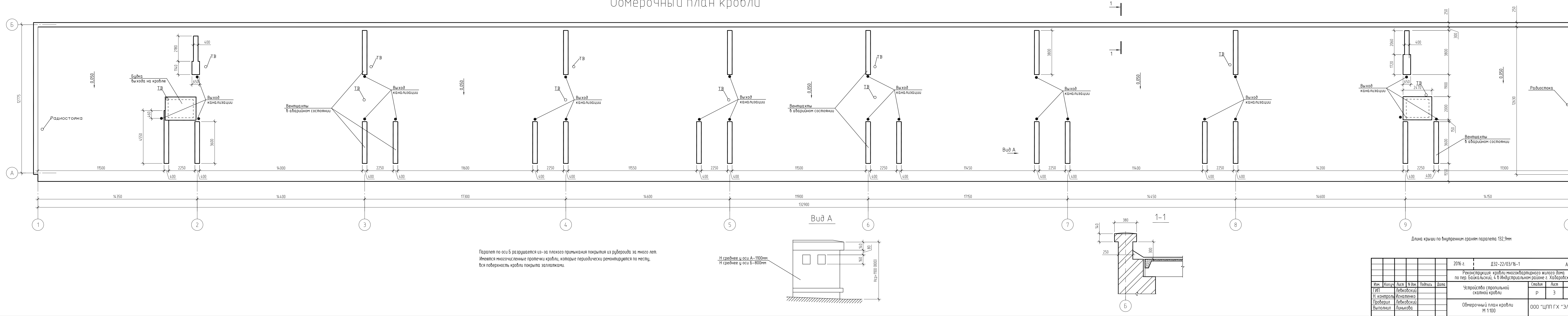
2.9. Под стойки Ст2 выполнить кладку сплошной стены парапета вдоль здания шириной 380 мм высотой 450 мм. (6 рядов кладки.)

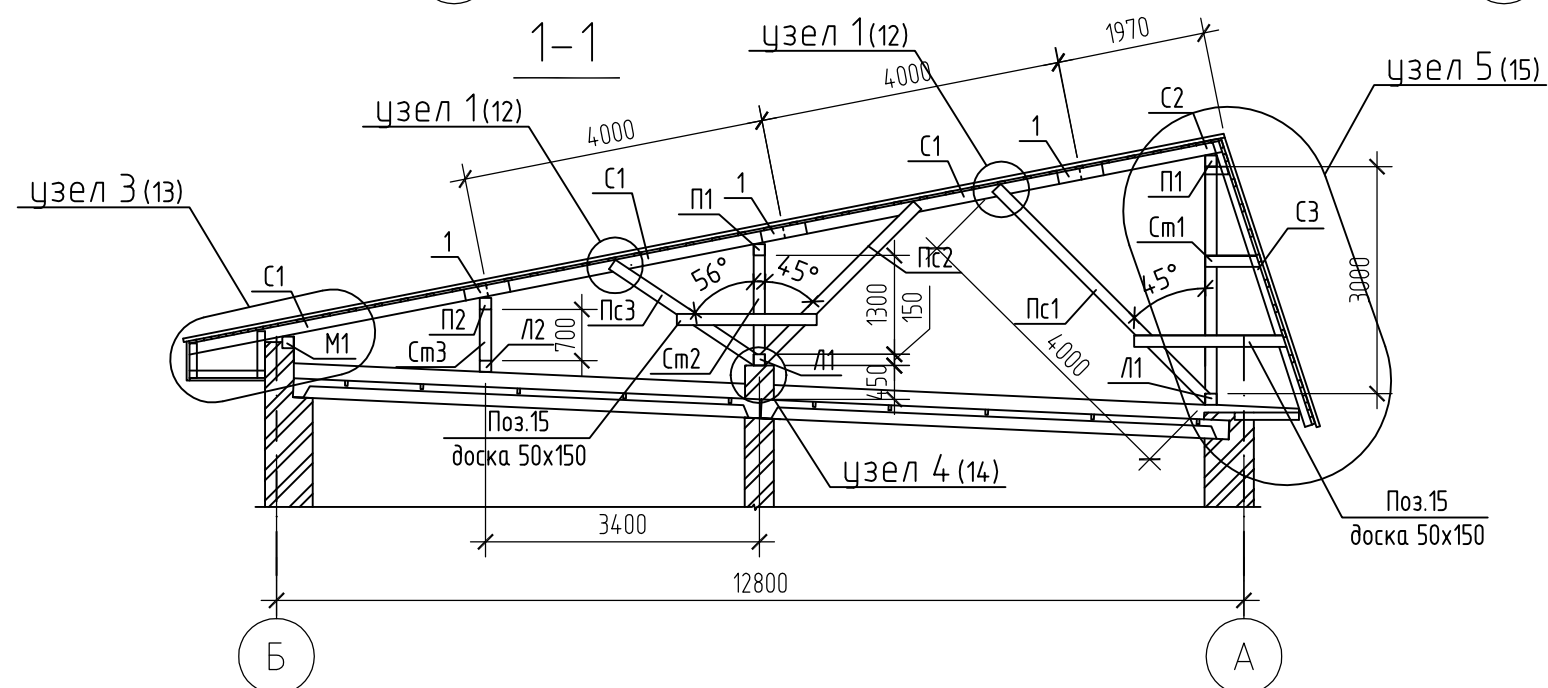
2.10 Все соединения деревянных конструкций выполнять через оцинкованные пластины 100х200, устанавливаемых с двух сторон.

2.11. Слуховые окна в количестве 9 шт. установить в соответствии с планом кровли.

						2016 г.	Д32-22/03/16-1			АС
						Реконструкция кровли многоквартирного жилого дома по пер. Байкальский, 4 в Индустриальном районе г. Хабаровска				
Изм.	Кол.уч.	Лист	№ док.	Подпись	Дата	Устройство стропильной скатной кровли		Стадия	Лист	Листов
ГИП		Левковский				Общие данные (окончание)		Р	2	
Н. контроль		Игнатенко								
Проверил		Левковский								
Выполнил		Линькова								
								ООО "ЦПП ГХ "ЭЛЬБРУС"		

Обмерочный план кровли

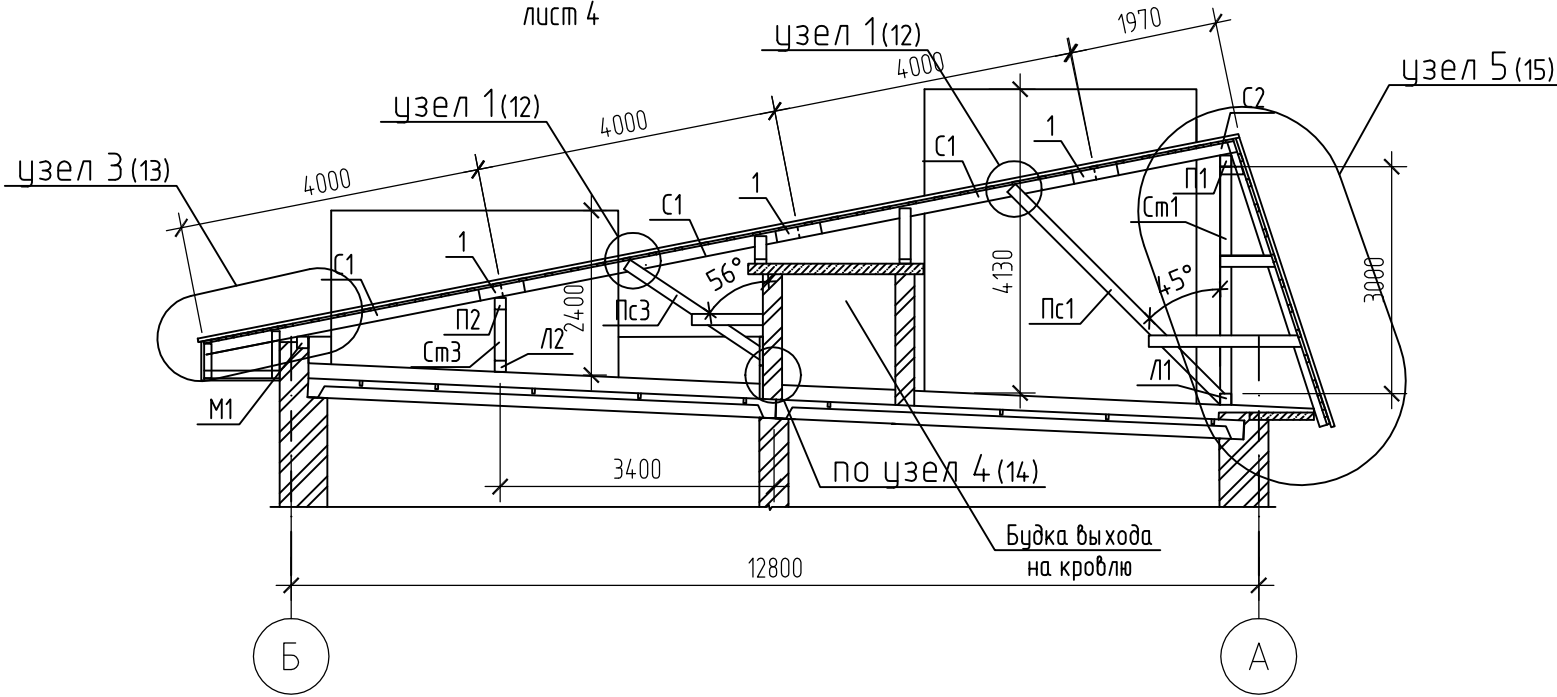
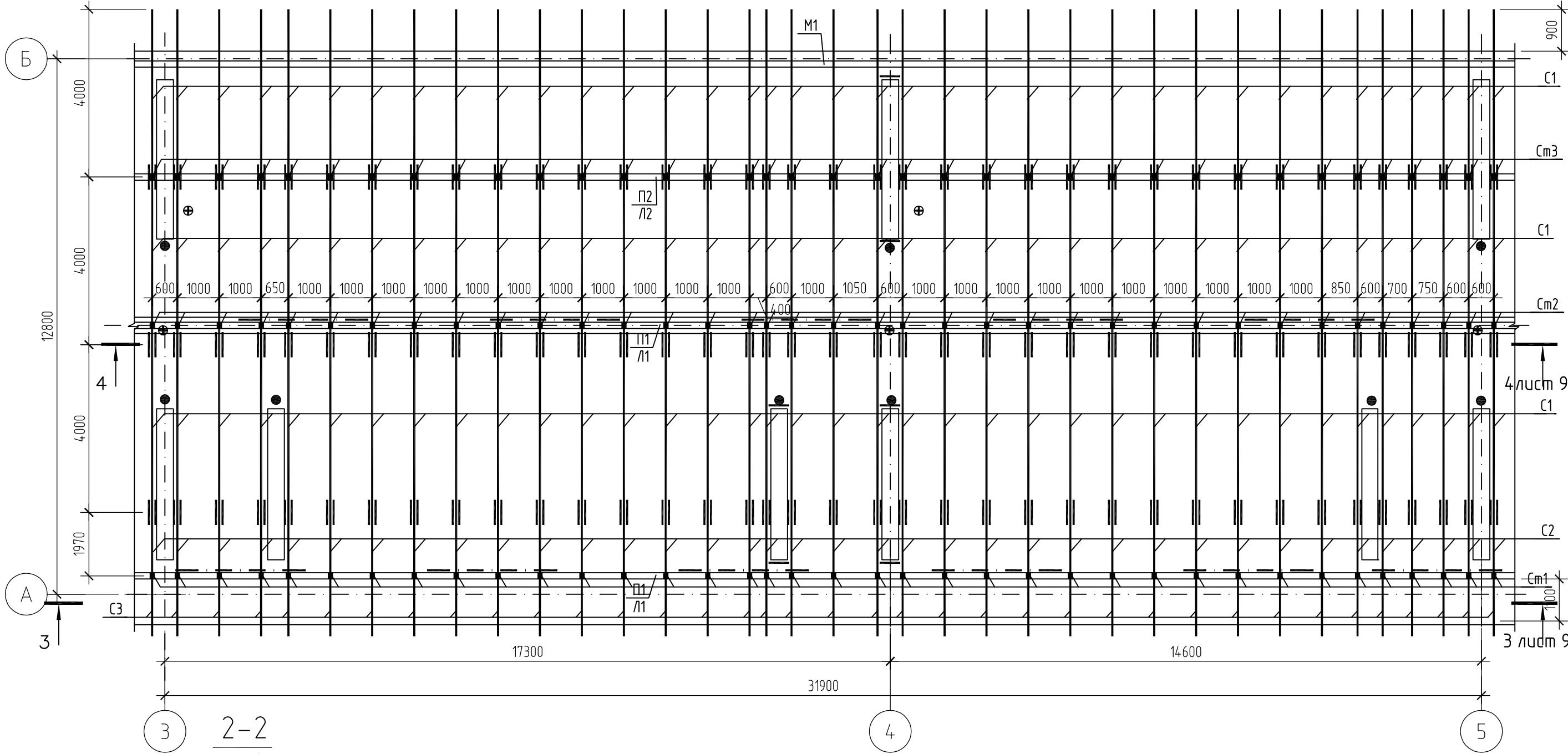




						2016 г.	Д32-22/03/16-1			АС
						Реконструкция кровли многоквартирного жилого дома по пер. Байкальский, 4 в Индустриальном районе г. Хабаровска				
Изм.	Кол.уч	Лист	№ док.	Подпись	Дата	Устройство стропильной скатной кровли		Стадия	Лист	Листов
ГИП		Левковский						Р	4	
Н. контроль		Игнатенко				Схема расположения элементов стропил в осях 1-3		ООО "ЦПП ГХ "ЭЛЬБРУС"		
Проверил		Левковский								
Выполнил		Линькова								

Схема расположения стропильной кровли между осями 3-5.

СОГЛАСОВАНО		Взам. инв.№		Подпись и дата		Инв.№ подл.	
Формат А3 Инв.№							

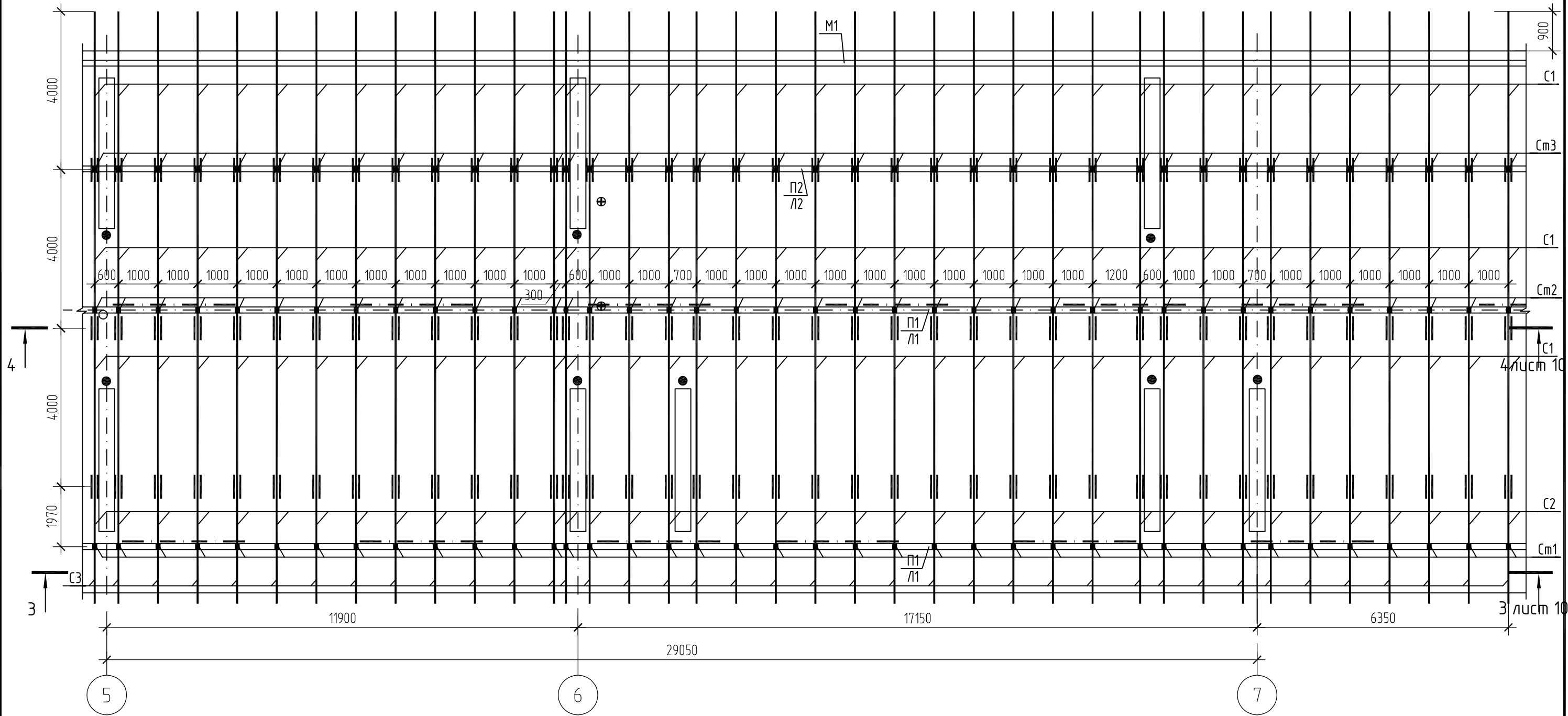


1. Стенки существующих вентиляционных каналов разобрать до низа доковых отверстий и нарастить выше уровня проектируемой кровли минимум на 0,5м.
2. Вентиляционные каналы, находящиеся в аварийном состоянии переложить полностью (см. лист 3)

						2016 г.	Д32-22/03/16-1			АС
						Реконструкция кровли многоквартирного жилого дома по пер. Байкальский, 4 в Индустриальном районе г. Хабаровска				
Изм.	Кол.уч	Лист	№ док.	Подпись	Дата	Устройство стропильной скатной кровли	Стадия	Лист	Листов	
ГИП		Левковский					Р	5		
Н. контроль		Игнатенко				Схема расположения элементов стропил в осях 3-5	ООО "ЦПП ГХ "ЭЛЬБРУС"			
Проверил		Левковский								
Выполнил		Линькова								

СОГЛАСОВАНО		Взам. инв.№		Подпись и дата		Инв.№ подл.	
Формат А3 Инв. №							

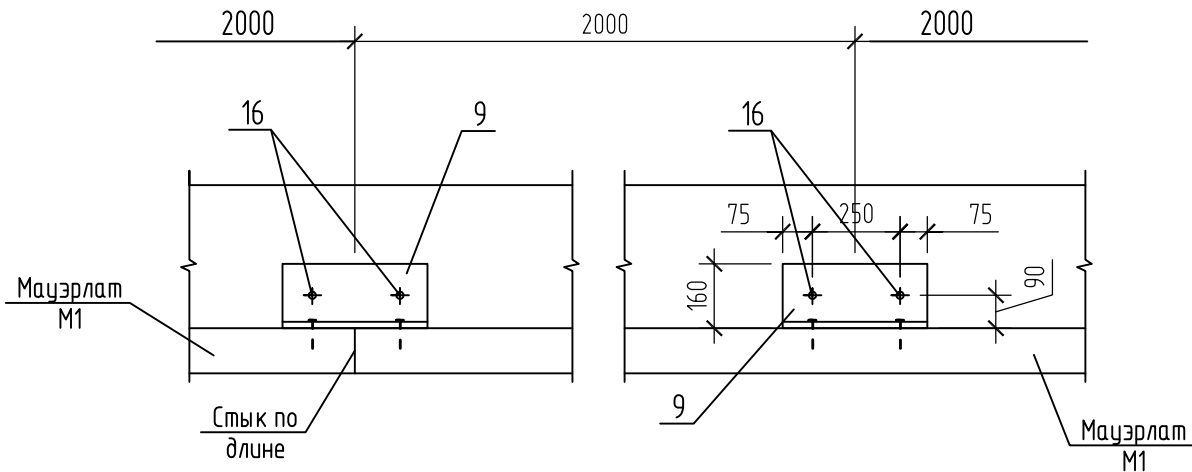
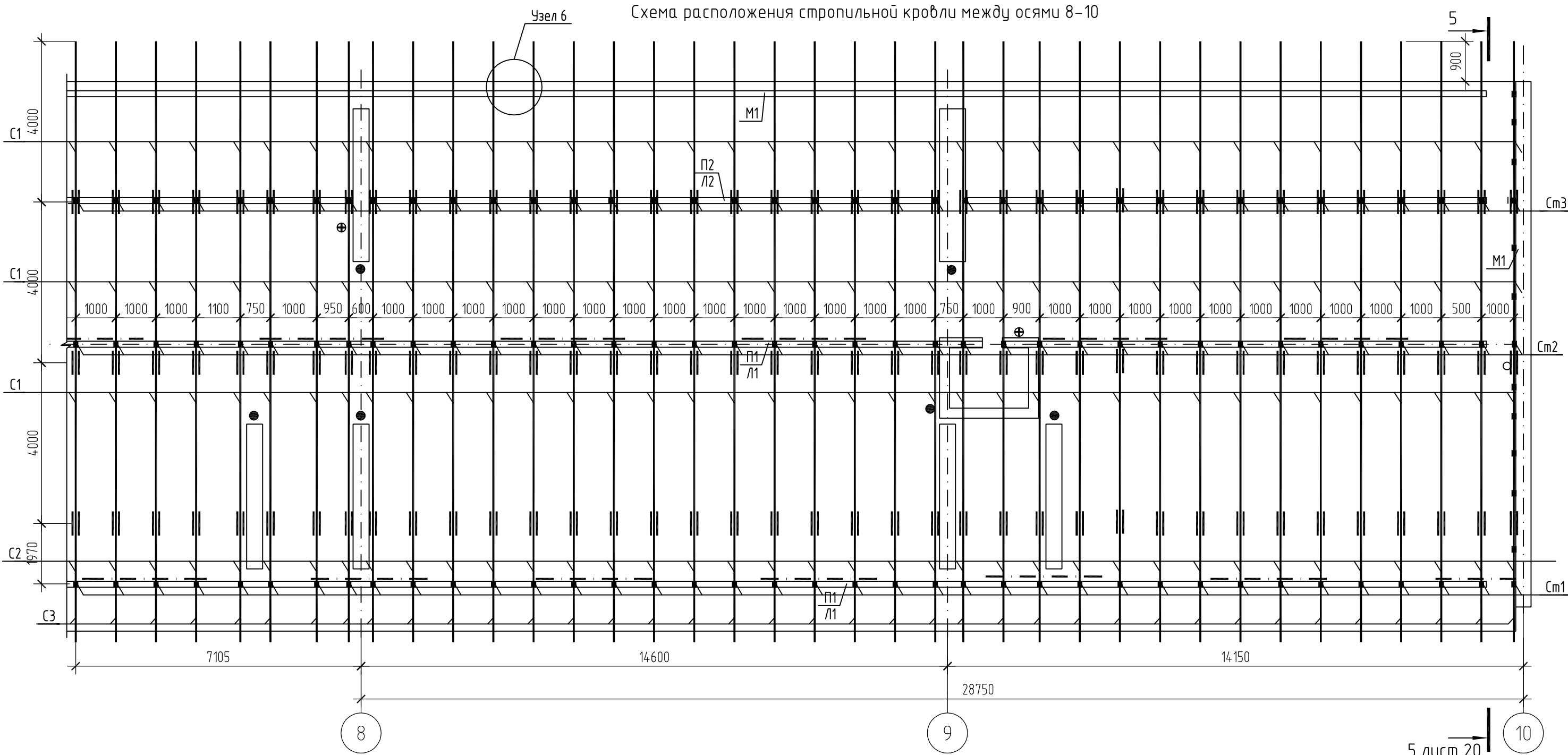
Схема расположения стропильной кровли между осями 5-7



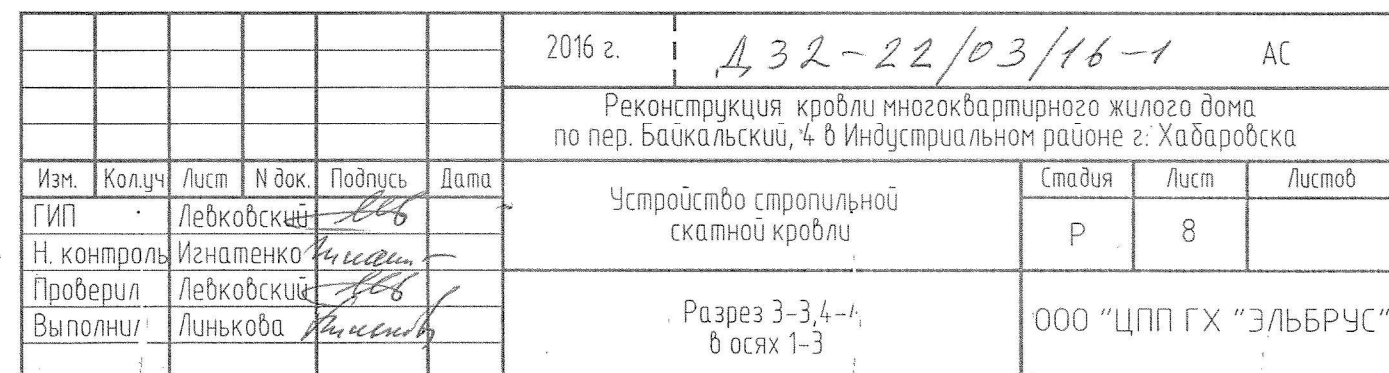
						2016 г.	Д32-22/03/16-1			АС
						Реконструкция кровли многоквартирного жилого дома по пер. Байкальский, 4 в Индустриальном районе г. Хабаровска				
Изм.	Кол.уч.	Лист	№ док.	Подпись	Дата	Устройство стропильной скатной кровли	Стадия	Лист	Листов	
ГИП		Левковский					Р	6		
Н. контроль		Игнатенко				Схема расположения элементов стропил в осях 5-7	ООО "ЦПП ГХ "ЭЛЬБРУС"			
Проверил		Левковский								
Выполнил		Линькова								

СОГЛАСОВАНО		Взам. инв.№	Подпись и дата	Инв.№ подл.

Формат А3 Инв.№

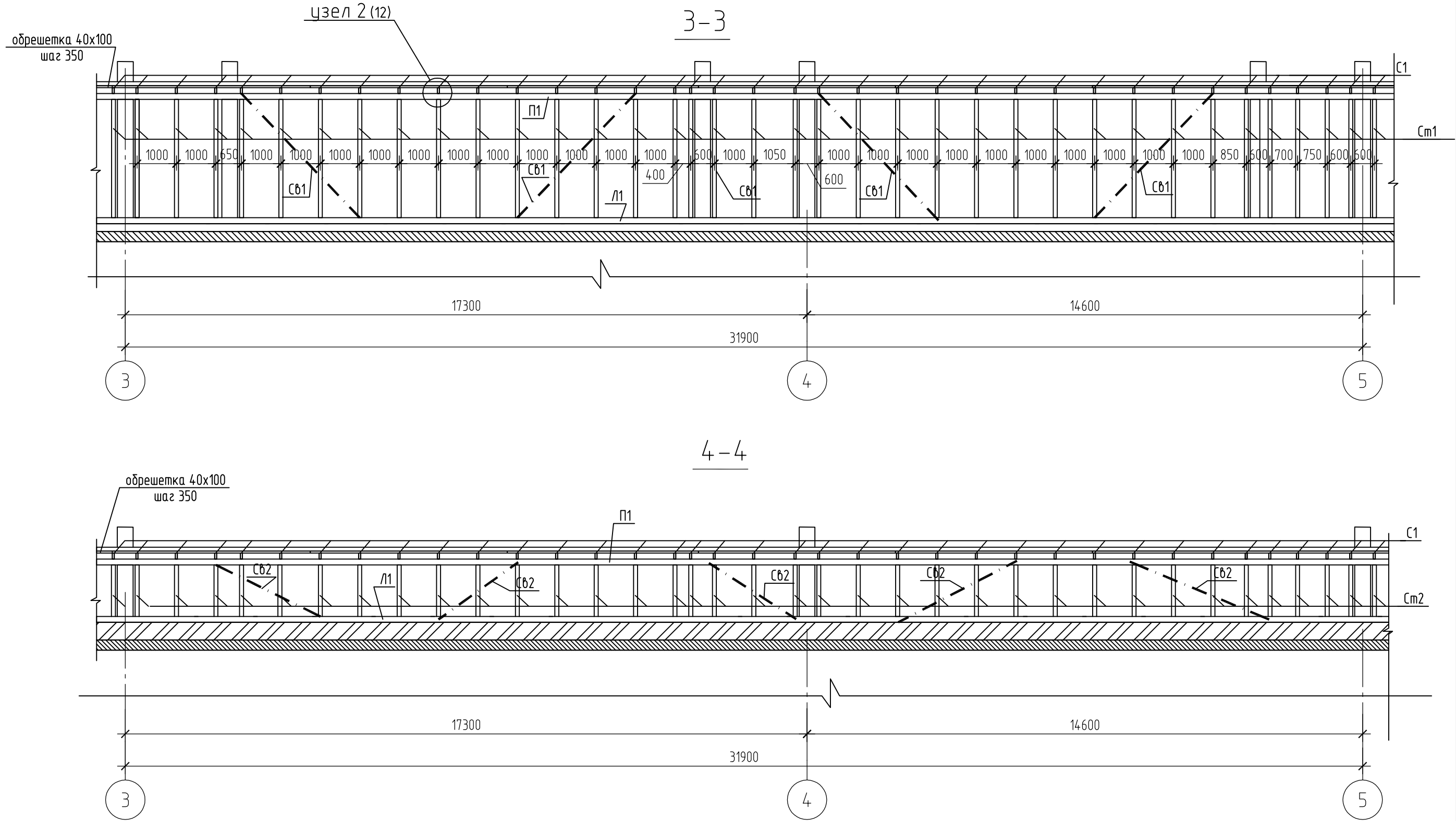


						2016 г.	Д32-22/03/16-1			АС
						Реконструкция кровли многоквартирного жилого дома по пер. Байкальский, 4 в Индустриальном районе г. Хабаровска				
Изм.	Кол.уч.	Лист	№ док.	Подпись	Дата	Устройство стропильной скатной кровли		Стадия	Лист	Листов
ГИП		Левковский						Р	7	
Н. контроль		Игнатенко				Схема расположения элементов стропил в осях 8-10		ООО "ЦПП ГХ "ЭЛЬБРУС"		
Проверил		Левковский								
Выполнил		Линькова								



СОГЛАСОВАНО				Взам. инв. №		Подпись и дата		Инв. № подл.	

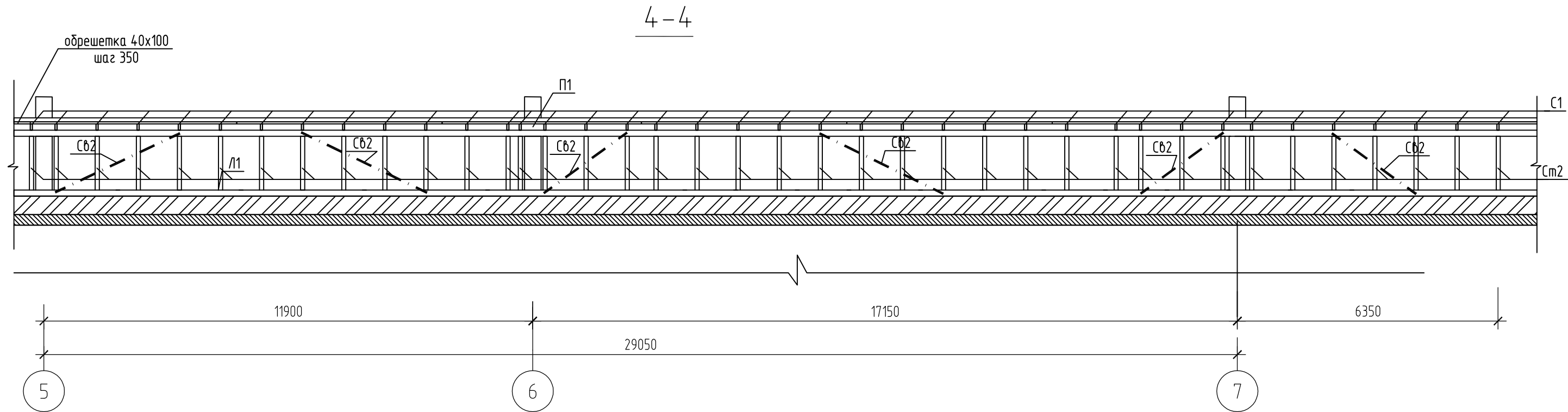
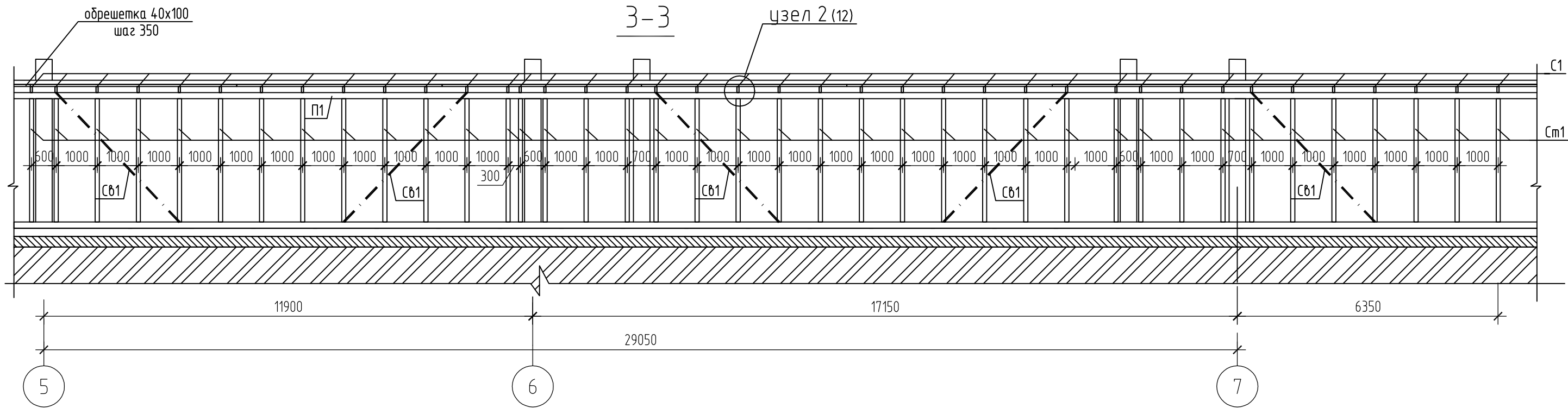
Формат А3 Инв. №



						2016 г.	Д32-22/03/16-1			АС
						Реконструкция кровли многоквартирного жилого дома по пер. Байкальский, 4 в Индустриальном районе г. Хабаровска				
Изм.	Кол.уч.	Лист	И док.	Подпись	Дата	Устройство стропильной скатной кровли	Стадия	Лист	Листов	
ГИП		Левковский					Р	9		
Н. контроль		Игнатенко				Разрез 3-3,4-4 в осях 3-5	ООО "ЦПП ГХ "ЭЛЬБРУС"			
Проверил		Левковский								
Выполнил		Линькова								

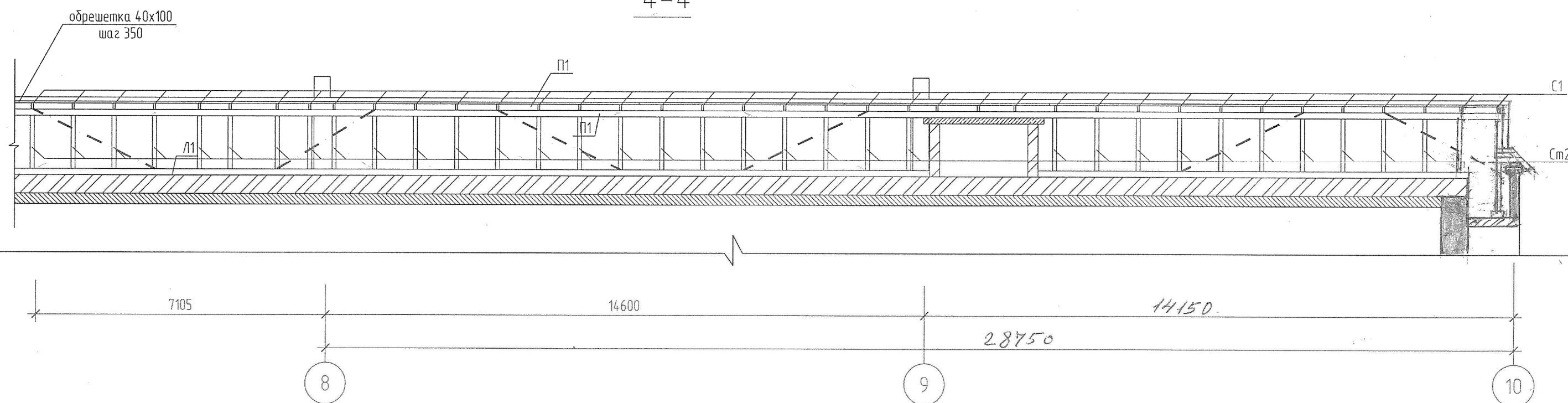
СОГЛАСОВАНО				Взам. инв. №		Подпись и дата		Инв. № подл.	

Формат А3 Инв. №

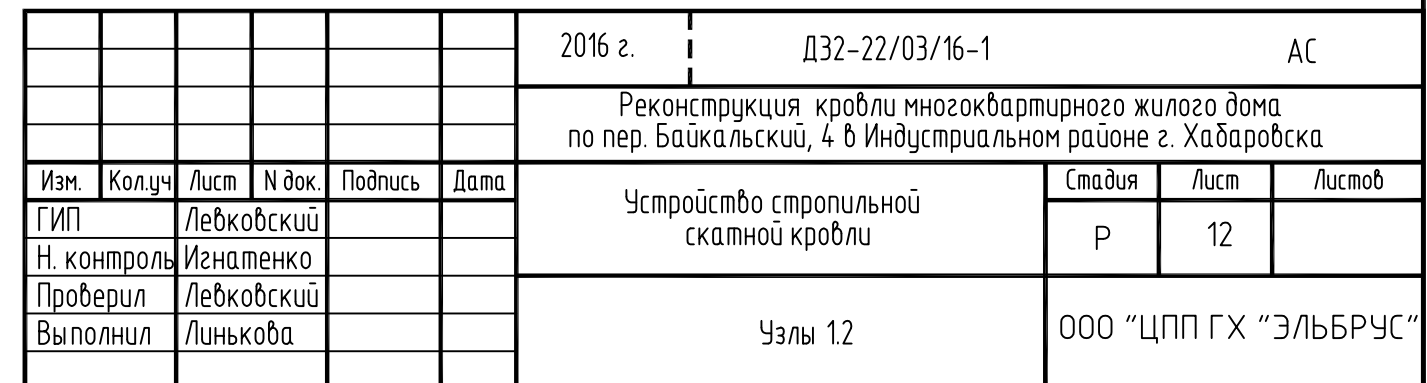


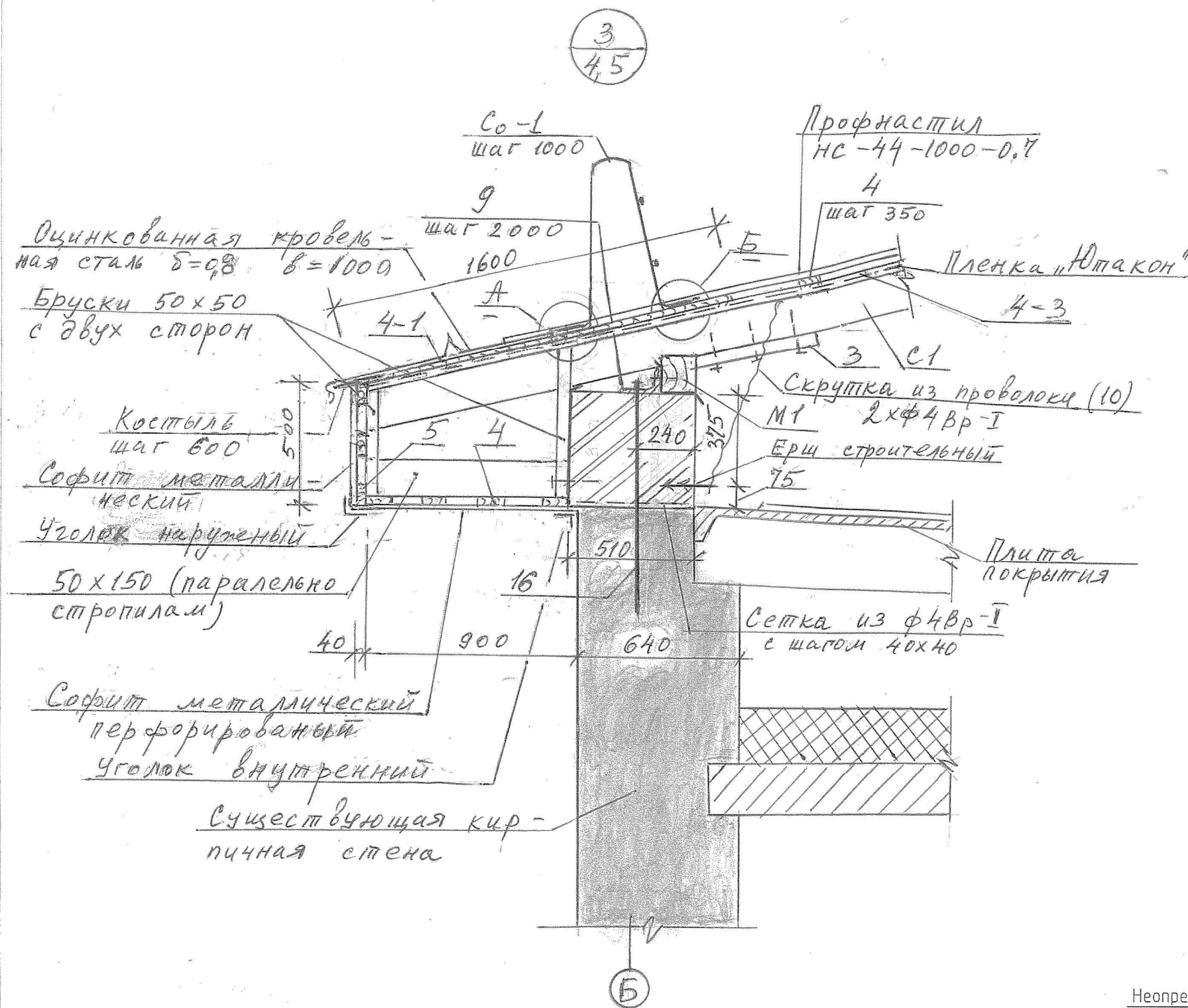
						2016 г.	Д32-22/03/16-1			АС
						Реконструкция кровли многоквартирного жилого дома по пер. Байкальский, 4 в Индустриальном районе г. Хабаровска				
Изм.	Кол.уч.	Лист	И док.	Подпись	Дата	Устройство стропильной скатной кровли	Стадия	Лист	Листов	
ГИП		Левковский					Р	10		
Н. контроль		Игнатенко				Разрез 3-3,4-4 в осях 5-7	ООО "ЦПП ГХ "ЭЛЬБРУС"			
Проверил		Левковский								
Выполнил		Линькова								

Инв. № подл.

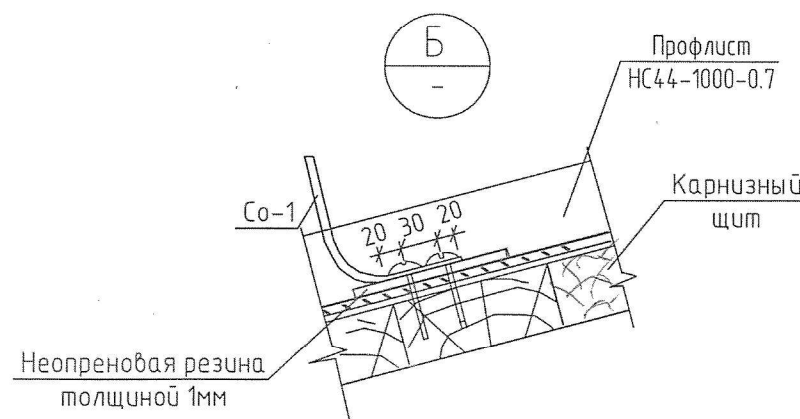
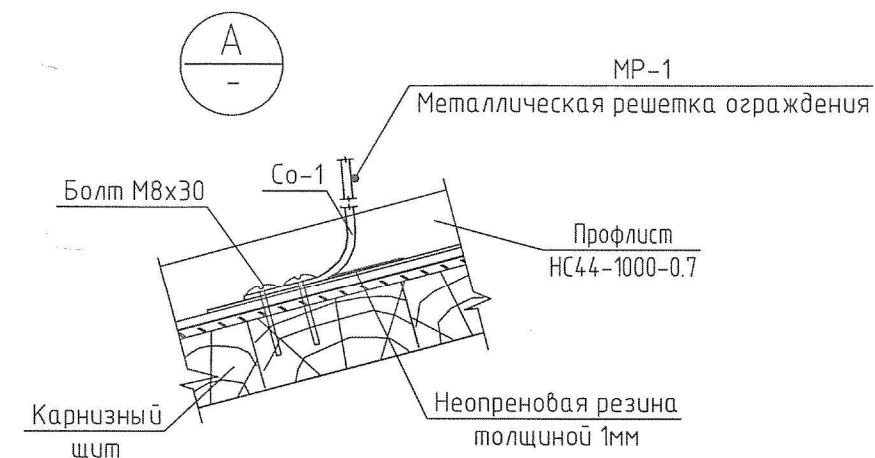
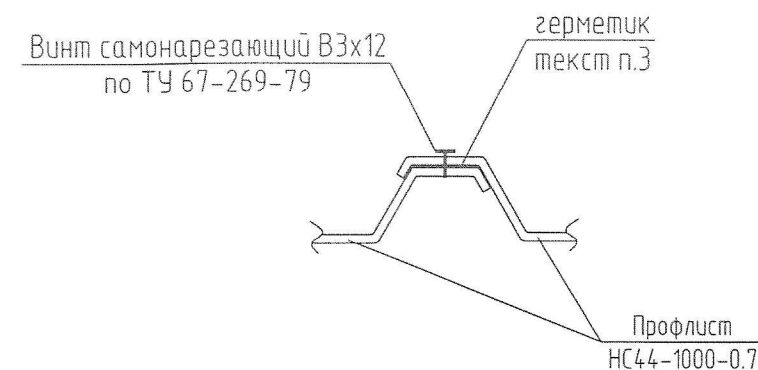
$$4_+ - 4_+$$


						2016 г.	Д 32-22/03/16-1			АС	
						Реконструкция кровли многоквартирного жилого дома по пер. Байкальский, 4 в Индустриальном районе г. Хабаровска					
Изм.	Колуч	Лист	№ док.	Подпись	Дата	Устройство стропильной скатной кровли			Стадия	Лист	Листов
ГИП		Левковский		<i>Левковский</i>					Р	11	
Н. контроль		Игнатенко		<i>Игнатенко</i>		Разрез 3-3,4-4 в осях 8-10			ООО "ЦПП ГХ "ЭЛЬБРУС"		
Проверил		Левковский		<i>Левковский</i>							
Выполнил		Львова		<i>Львова</i>							



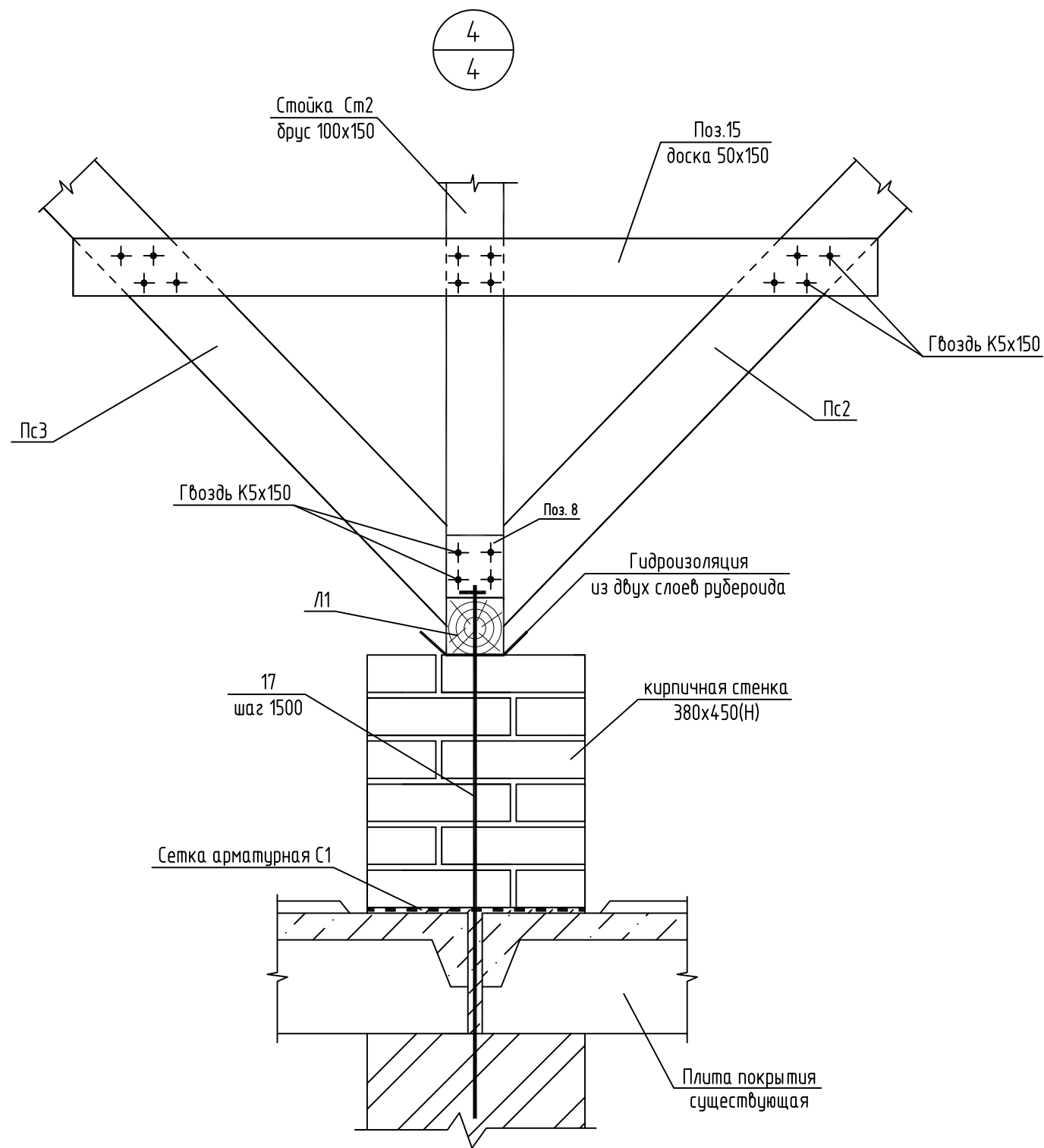


Деталь соединения листов настила между собой



1. Выполнить разборку существующего кирпичного парапета по оси Б до верха ребристых плит-17,05м3
2. По верх карнизного щита уложить слой рубероида.
3. Водосточная система условно не показана.

						2016 г.	Д 32 - 22/03/16-1			АС
						Реконструкция кровли многоквартирного жилого дома по пер. Байкальский, 4 в Индустриальном районе г. Хабаровска				
Изм.	Кол.уч.	Лист	№ док.	Подпись	Дата	Устройство стропильной скатной кровли		Стадия	Лист	Листов
ГИП		Левковский						Р	13	
Н. контроль		Игнатенко								
Проверил		Левковский								
Выполнил		Лунькова				Узел 3		ООО "ЦПП ГХ" "ЭЛЬБРУС"		



1. Кладку стенки выполнить из керамического кирпича марки 100 на цементном растворе марки 50.
2. Общие указания см. лист 2
3. Перед производством работ по кладке стенки выполнить обеспыливание поверхности

Костыль кровельный

масса 0,55кг

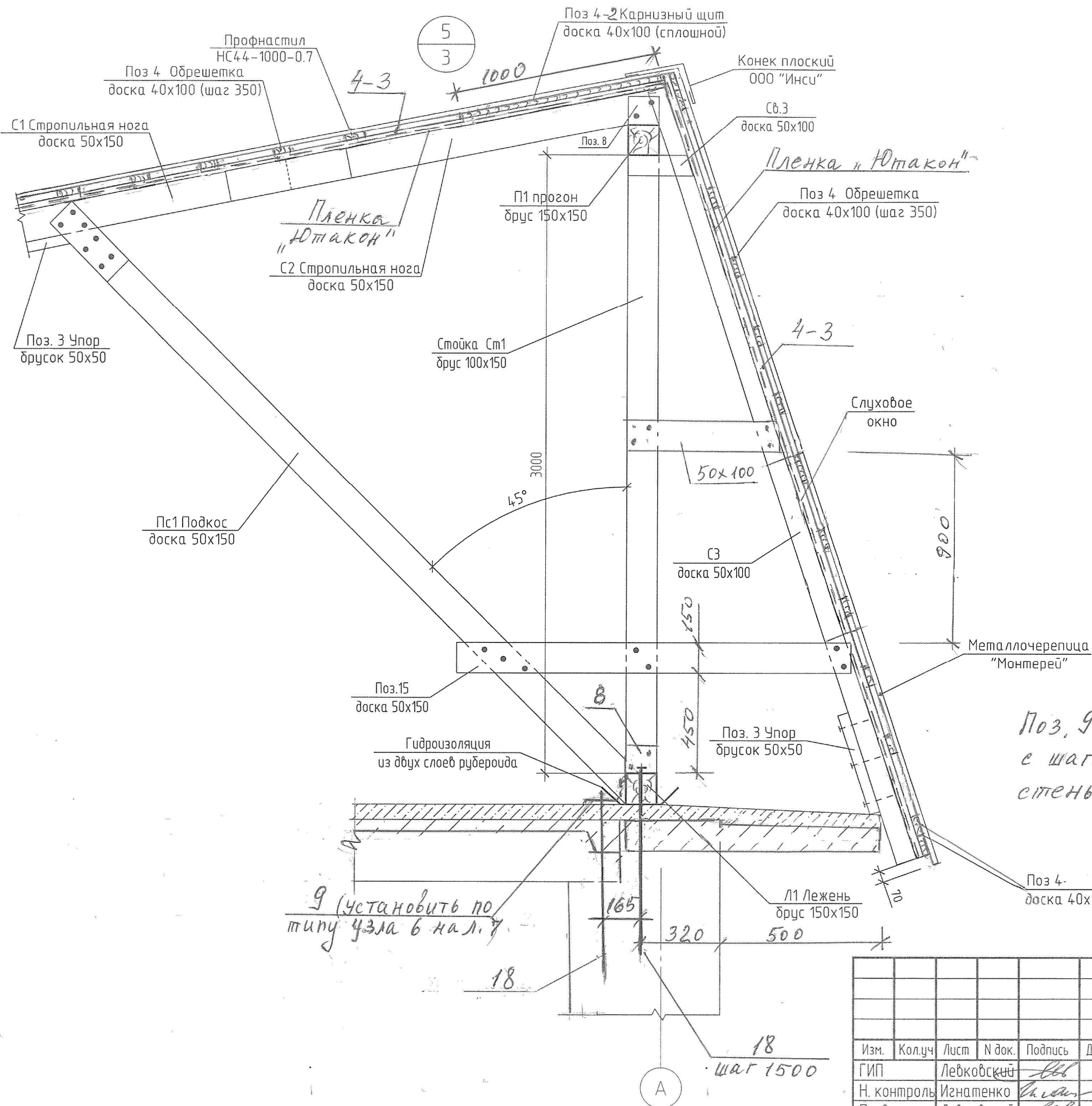
формат А3 Инб.№

СОГЛАСОВАНО

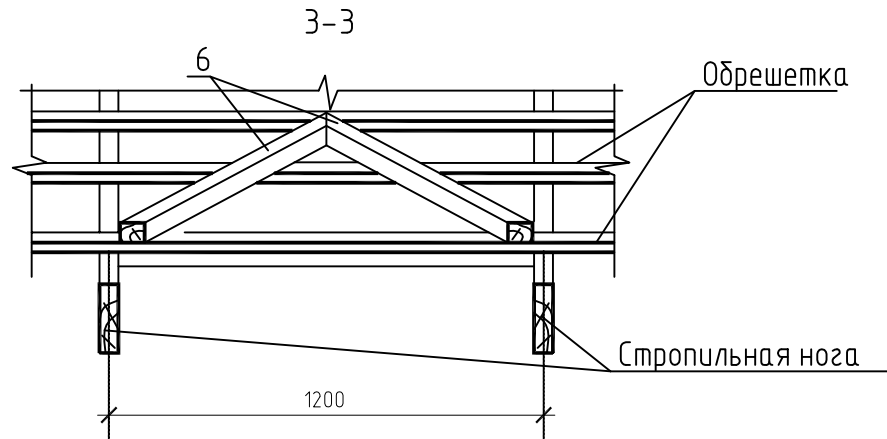
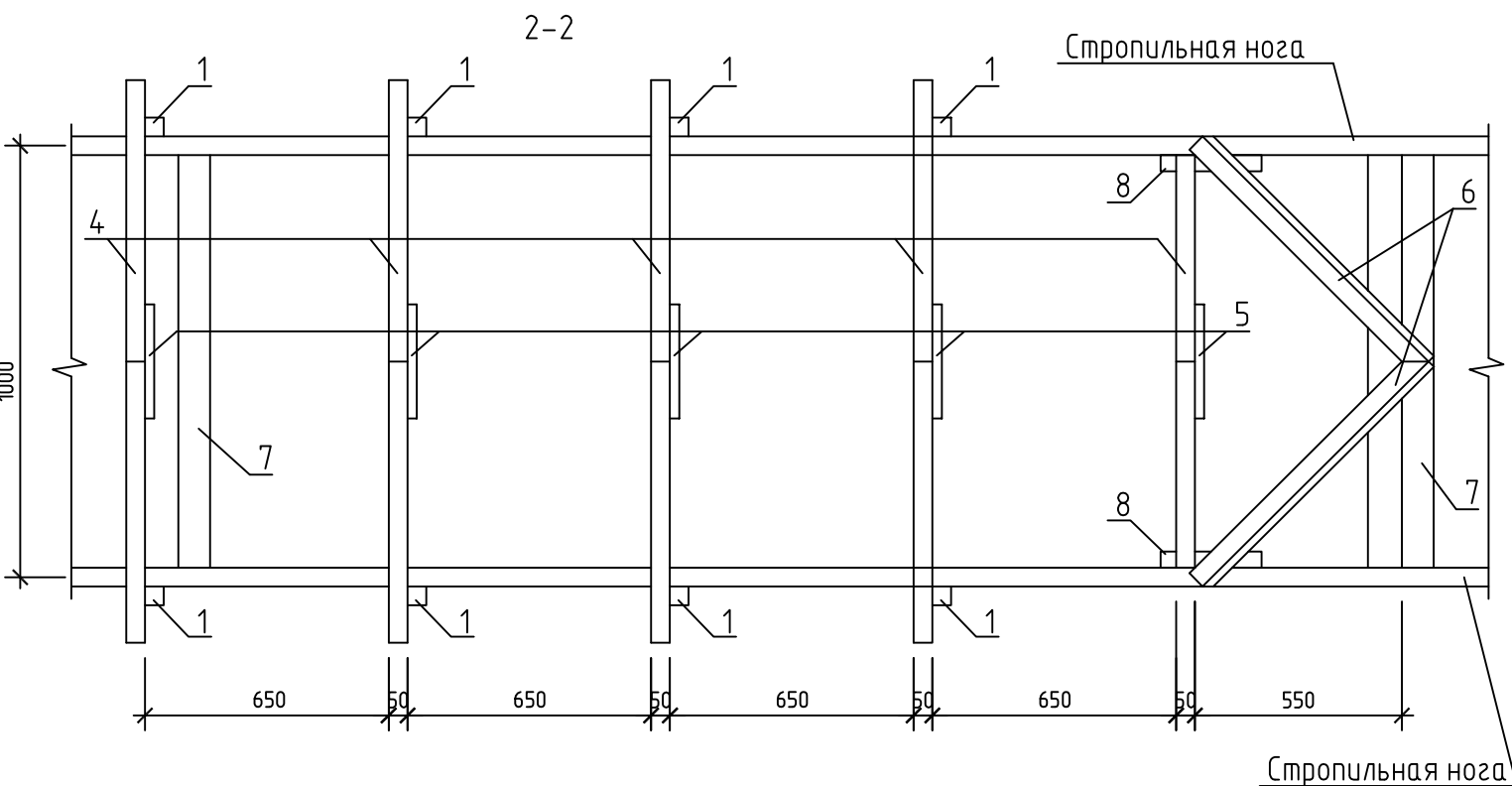
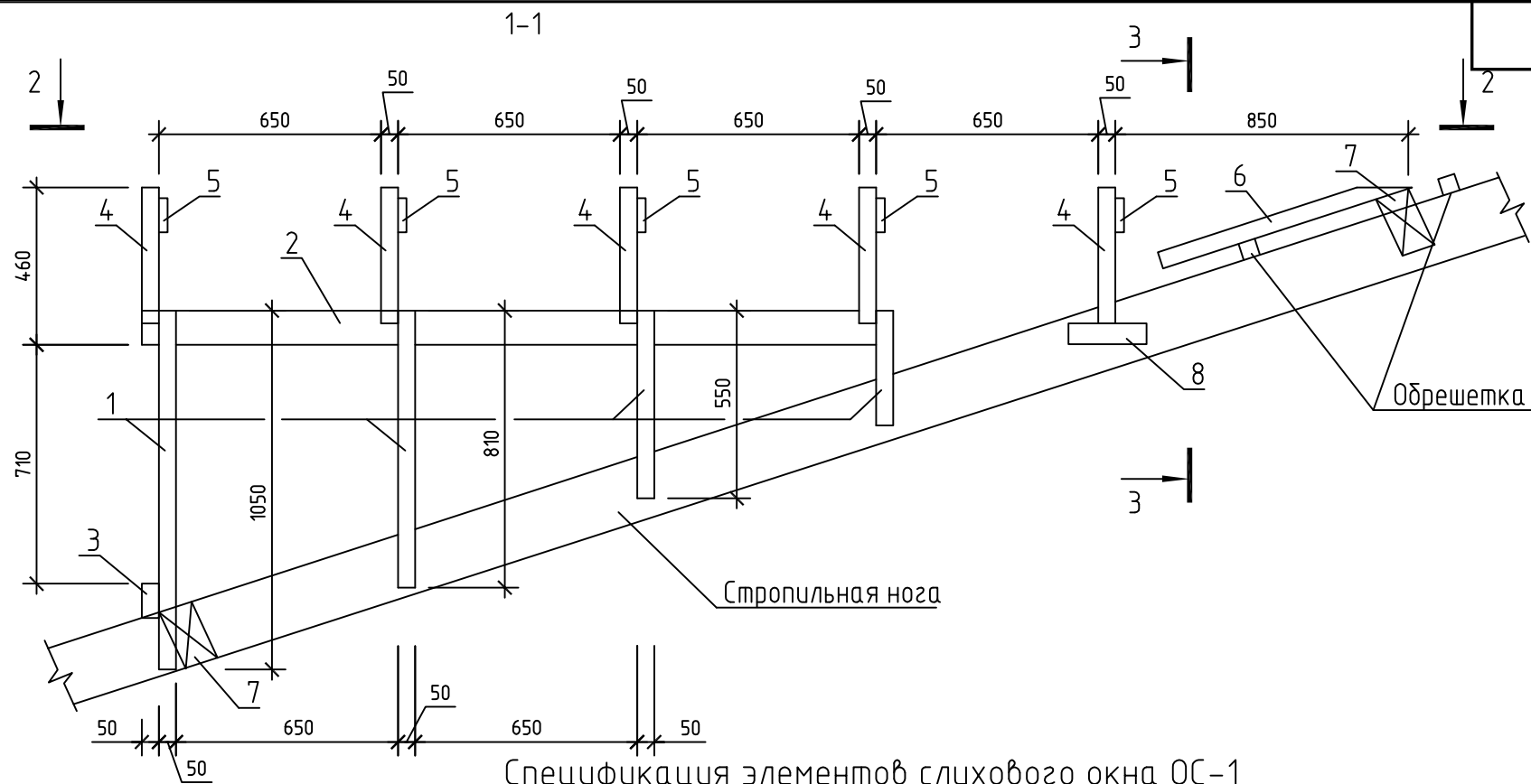
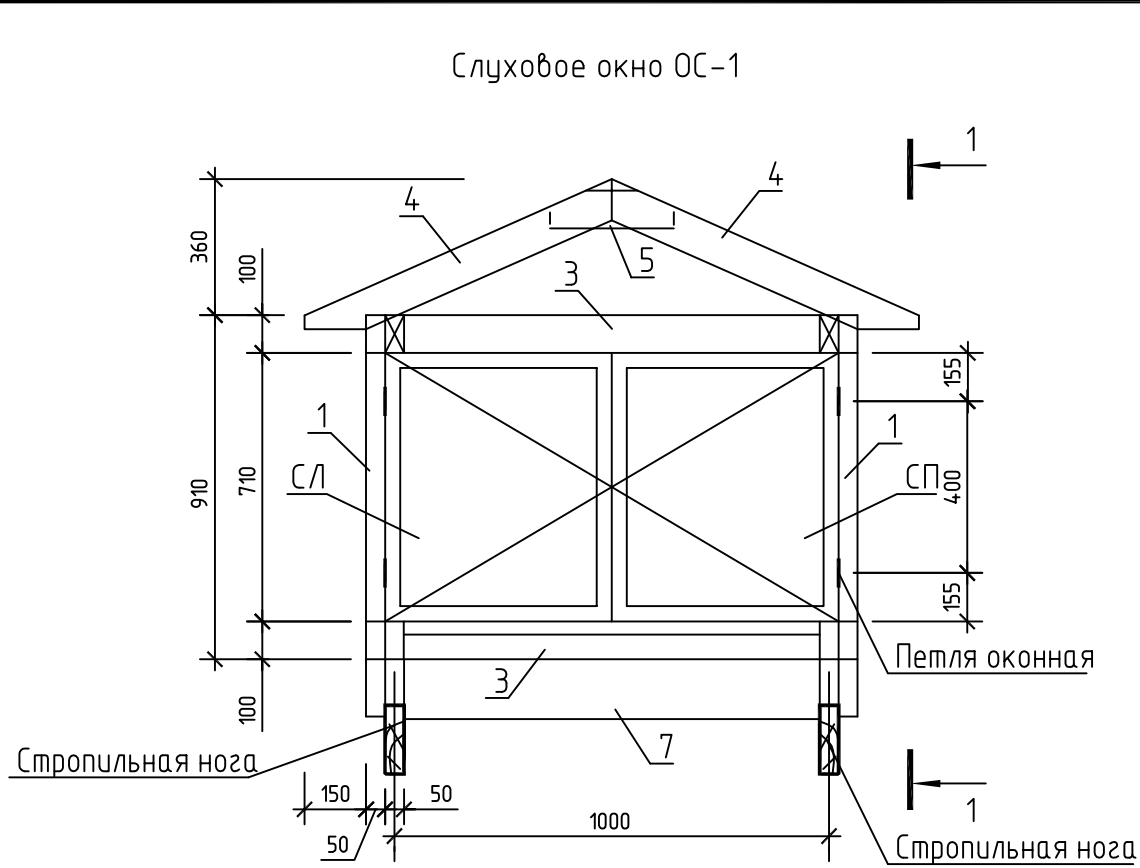
Взам. инб.№

Подпись и дата

Инб.№ подл.



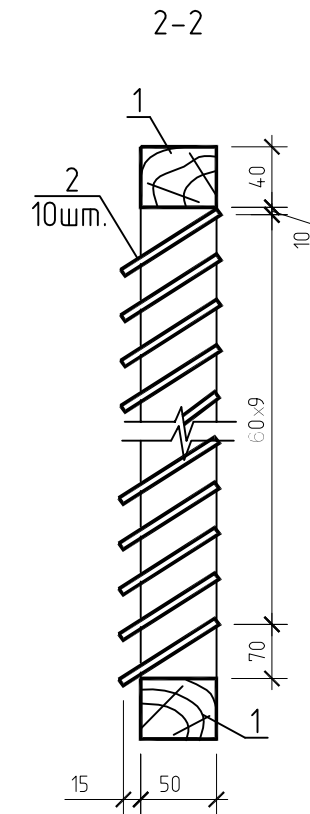
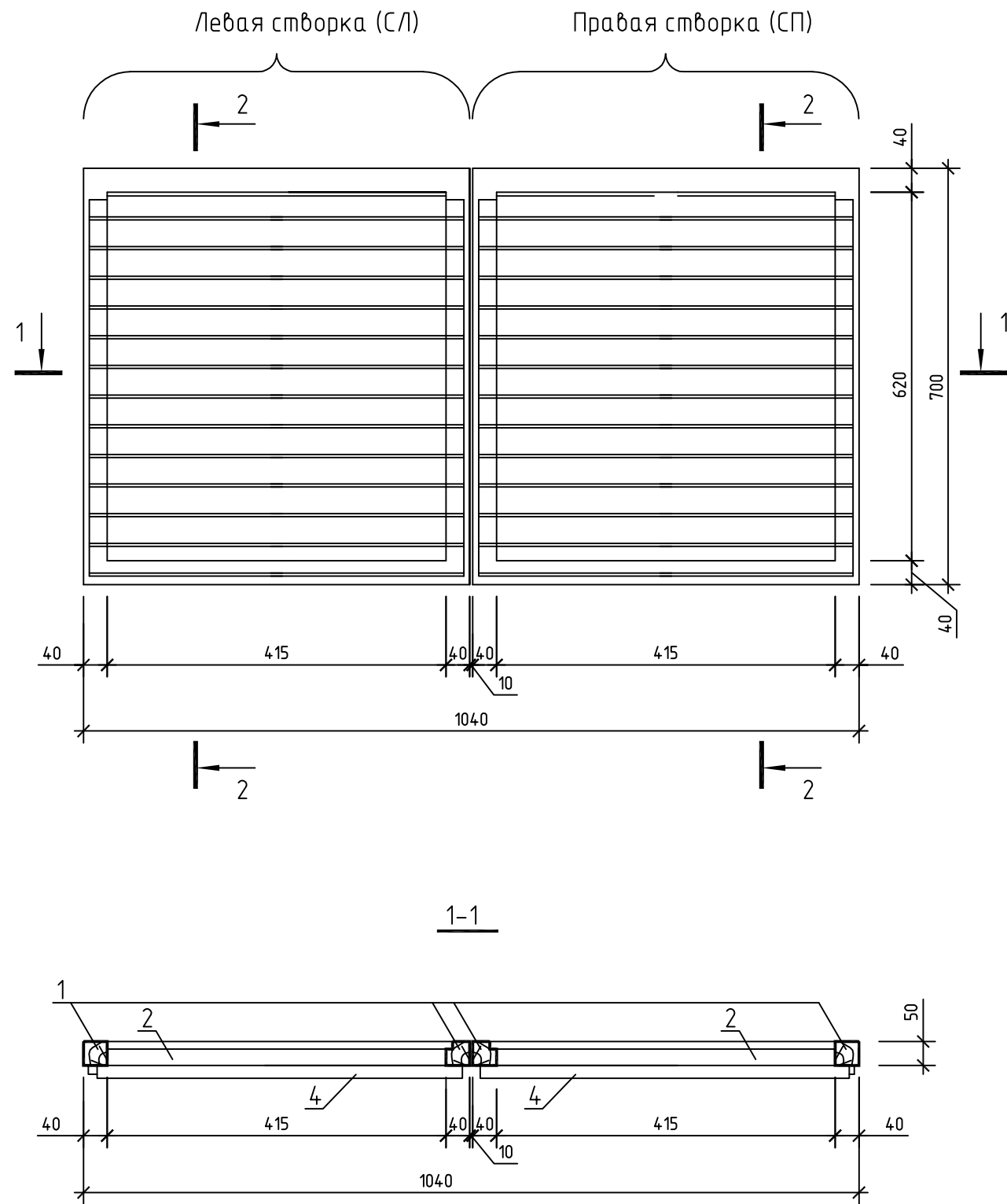
2016 г.	432-22/03/16-1	АС
Реконструкция кровли многоквартирного жилого дома по пер. Байкальский, 4 в Индустриальном районе г. Хабаровска		
Изм.	Кол.уч.	Лист
ГИП	Левковский	15
Н. контроль	Игнатенко	
Проверил	Левковский	
Выполнил	Линькова	
Устройство стропильной скатной кровли		Стадия
Узел 5		Лист
		Листов
ООО "ЦПП "Х" "ЭЛЬБРУС"		



Поз	Обозначение	Наименование	Кол	Масса ед.кг	Приме- чание
1	ГОСТ 24454-80	Брус 50X50 Лодщ=5,6 п.м			0,015м3
2	-"-	Брус 100x50 Лодщ=3,86 п.м			0,02м3
3	-"-	Брус 100x50 Лодщ=2,8 п.м			0,01м3
4	-"-	Брус 100x50 Лодщ=8,4 п.м			0,04м3
5	-"-	Доска 100x25 Лодщ=1,82 п.м			0,01м3
6	-"-	Брус 50x50 Лодщ=3,8 п.м			0,01м3
7	-"-	Брус 100x200 Лодщ=2,2 п.м			0,04м3
8	-"-	Брус 100x50 L=200мм	2		
СП	г. Хабаровск, пер. Байкальский, 4 - АС л.15	Створка слухового окна правая	1		
СЛ	г. Хабаровск, пер. Байкальский, 4 - АС л.15	Створка слухового окна левая	1		
	ГОСТ 5088-94	Петля оконная правая ПНЗ-130П	2		
	ГОСТ 5088-94	Петля оконная левая ПНЗ-130Л	2		

						2016 г.	Д32-22/03/16-1			АС
						Реконструкция кровли многоквартирного жилого дома по пер. Байкальский, 4 в Индустриальном районе г. Хабаровска				
Изм.	Кол.уч.	Лист	№ док.	Подпись	Дата	Устройство стропильной скатной кровли	Стадия	Лист	Листов	
ГИП		Левковский					Р	17		
Н. контроль		Игнатенко								
Проверил		Левковский				Окно слуховое ОС-1.	ООО "ЦПП ГХ "ЭЛЬБРУС"			
Выполнил		Линькова								

Схема установки створок слухового окна ОС-1
Конструкция слухового окна условно не показана.

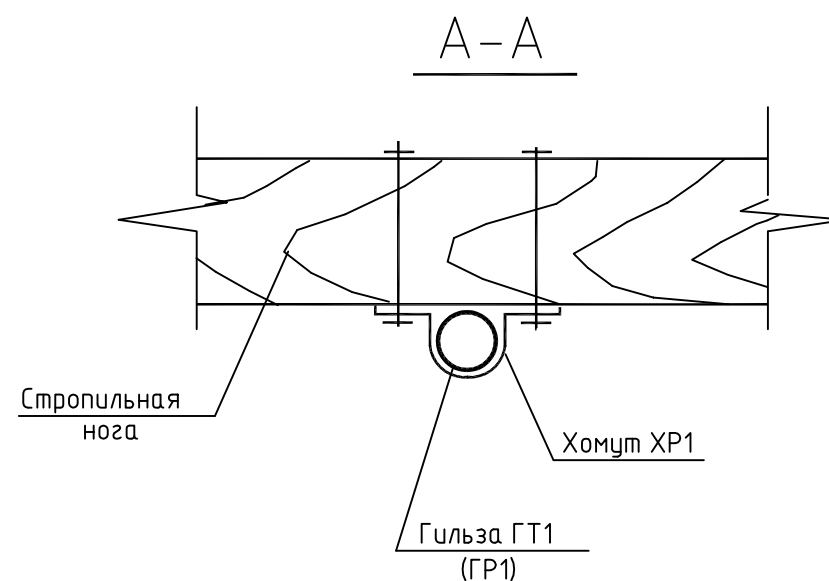
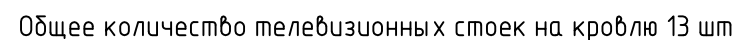


СПЕЦИФИКАЦИЯ ЭЛЕМЕНТОВ СТВОРКИ СЛУХОВОГО ОКНА СЛ (СП)

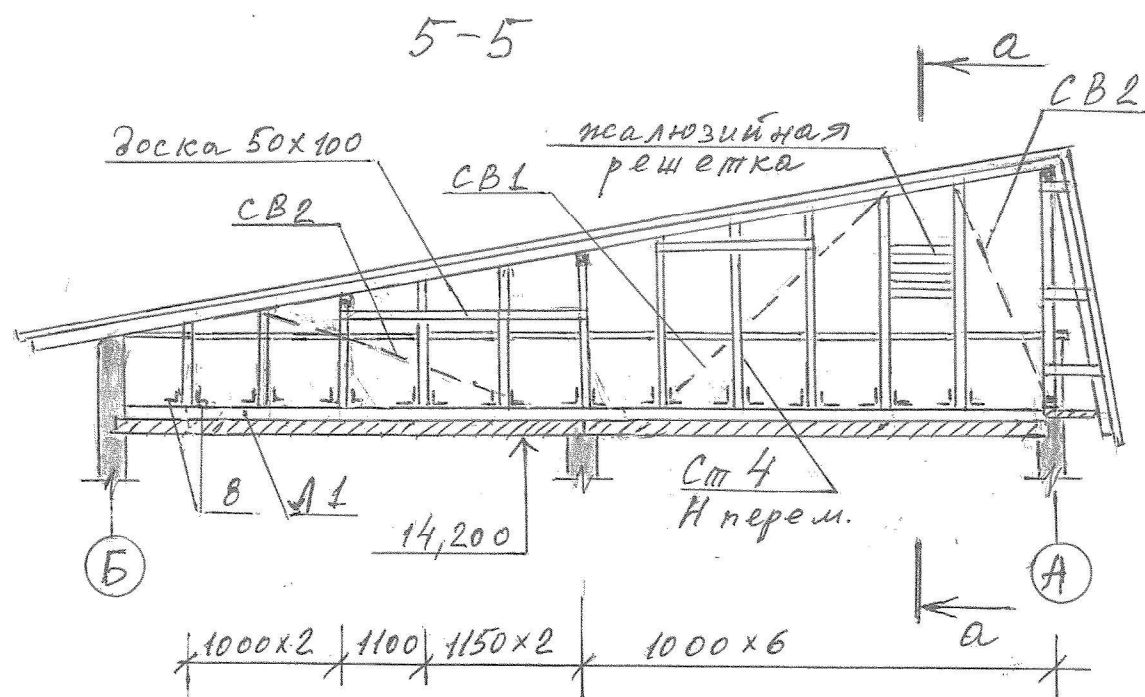
МАРКА ПОЗ.	ОБОЗНАЧЕНИЕ	НАИМЕНОВАНИЕ	КОЛ. ШТ.	МАССА КГ	ПРИМЕЧАНИЕ
1	ГОСТ 24454-80	Брус 40х50 Lобщ=6,9 п.м			
2	—"	Рейка 150х10 L=440мм	10		
3	—"	Брус 15х15 Lобщ=1,8 п.м			
4	—"	Брус 25х30 Lобщ=0,3 п.м			

Примечание. Расход материалов в спецификации дан на одну створку.

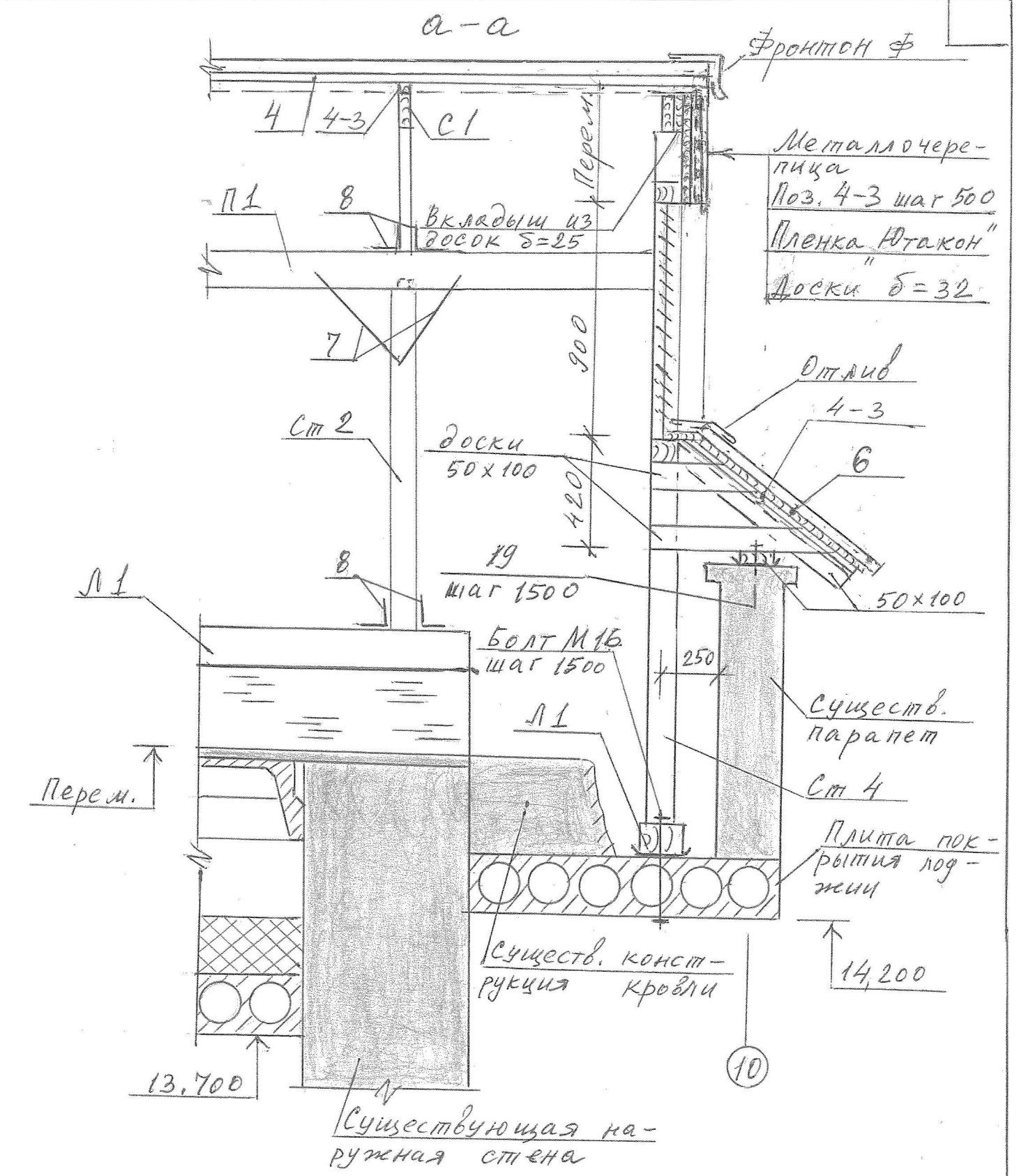
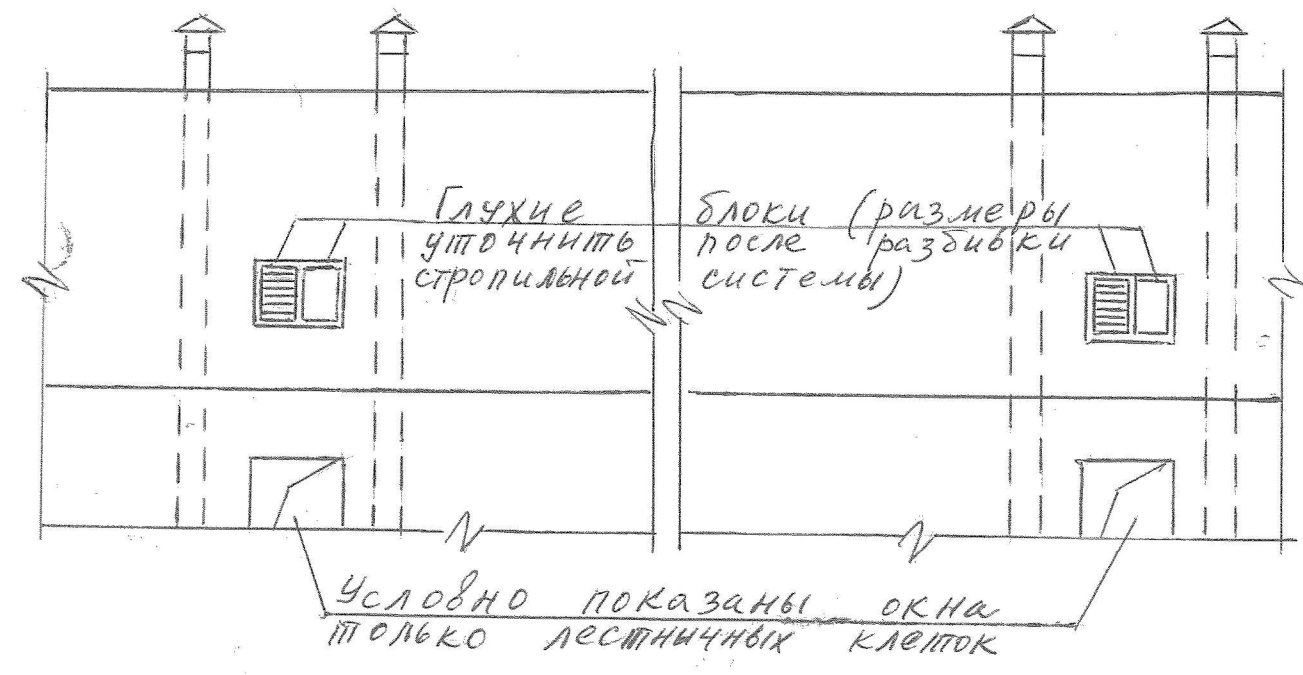
						2016 г.	Д32-22/03/16-1			АС
						Реконструкция кровли многоквартирного жилого дома по пер. Байкальский, 4 в Индустриальном районе г. Хабаровска				
Изм.	Кол.уч.	Лист	Н док.	Подпись	Дата	Устройство стропильной скатной кровли	Стадия	Лист	Листов	
ГИП		Левковский					Р	18		
Н. контроль		Игнатенко				Схема установки створок слухового окна ОС-1.	ООО "ЦПП ГХ "ЭЛЬБРУС"			
Проверил		Левковский								
Выполнил		Линькова								



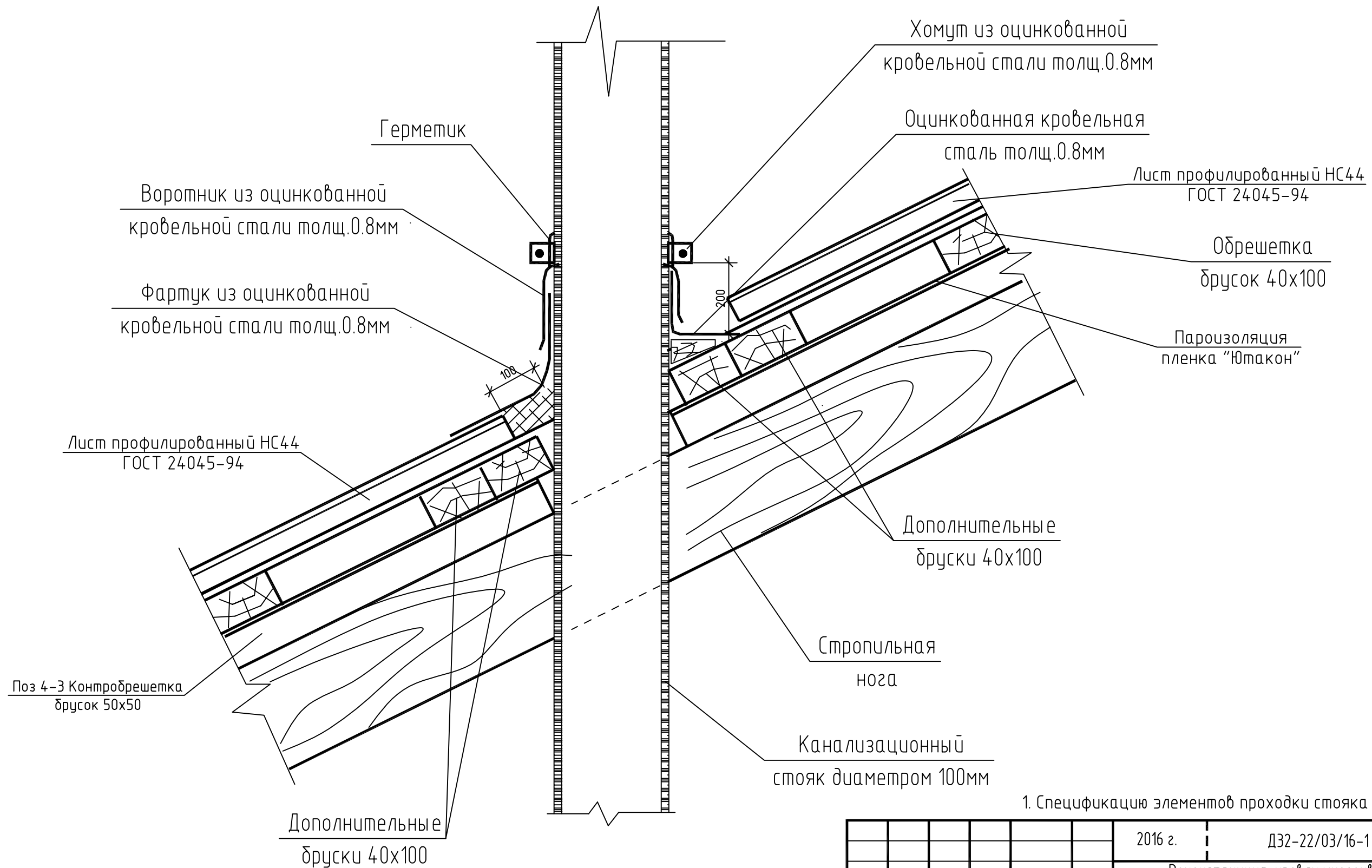
						2016 г.	Д32-22/03/16-1			АС
						Реконструкция кровли многоквартирного жилого дома по пер. Байкальский, 4 в Индустриальном районе г. Хабаровска				
Изм.	Кол.уч	Лист	№ док.	Подпись	Дата	Устройство стропильной скатной кровли		Стадия	Лист	Листов
ГИП		Левкобский						Р	19	
Н. контроль		Игнатенко				Деталь крепления телеантенны		ООО "ЦПП ГХ "ЭЛЬБРУС"		
Проверил		Левкобский								
Выполнил		Линькова								



Фрагмент фасада по оси А

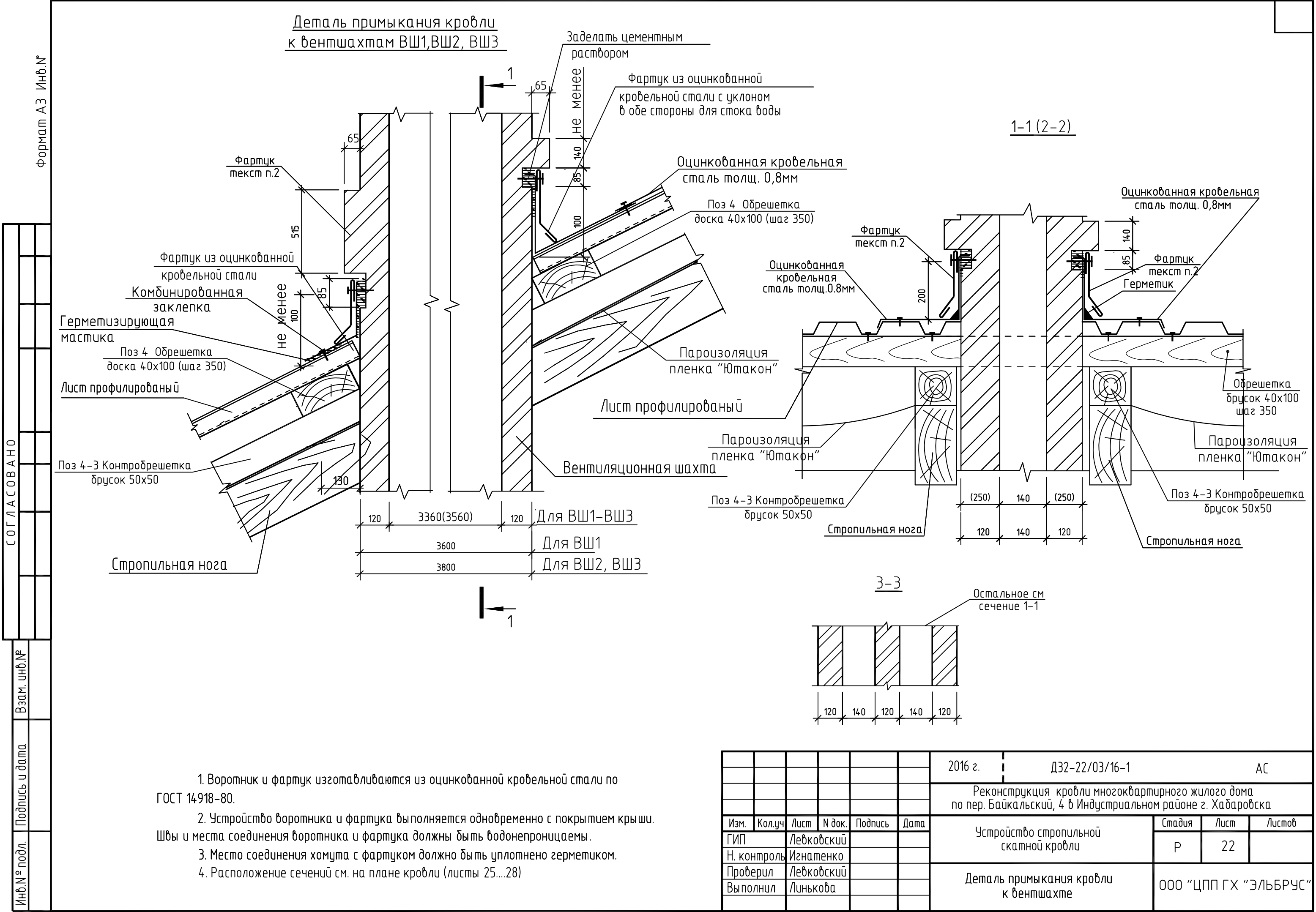


2016г. Д.32-22/03/16-1 Ас					
Реконструкция кровли многоквартирного жилого дома по пер. Байкальский, 4 в.г. Хабаровске					
Изм.	Кол.уч.	Лист	№ док.	Подпись	Дата
Выполнил	Сивая	СГ			
Устройство стропильной скатной кровли				Стадия	Лист
Разрез 5-5. Фрагмент фасада по оси А				Р	20
				Листов	
				ТСЖ "Визит"	



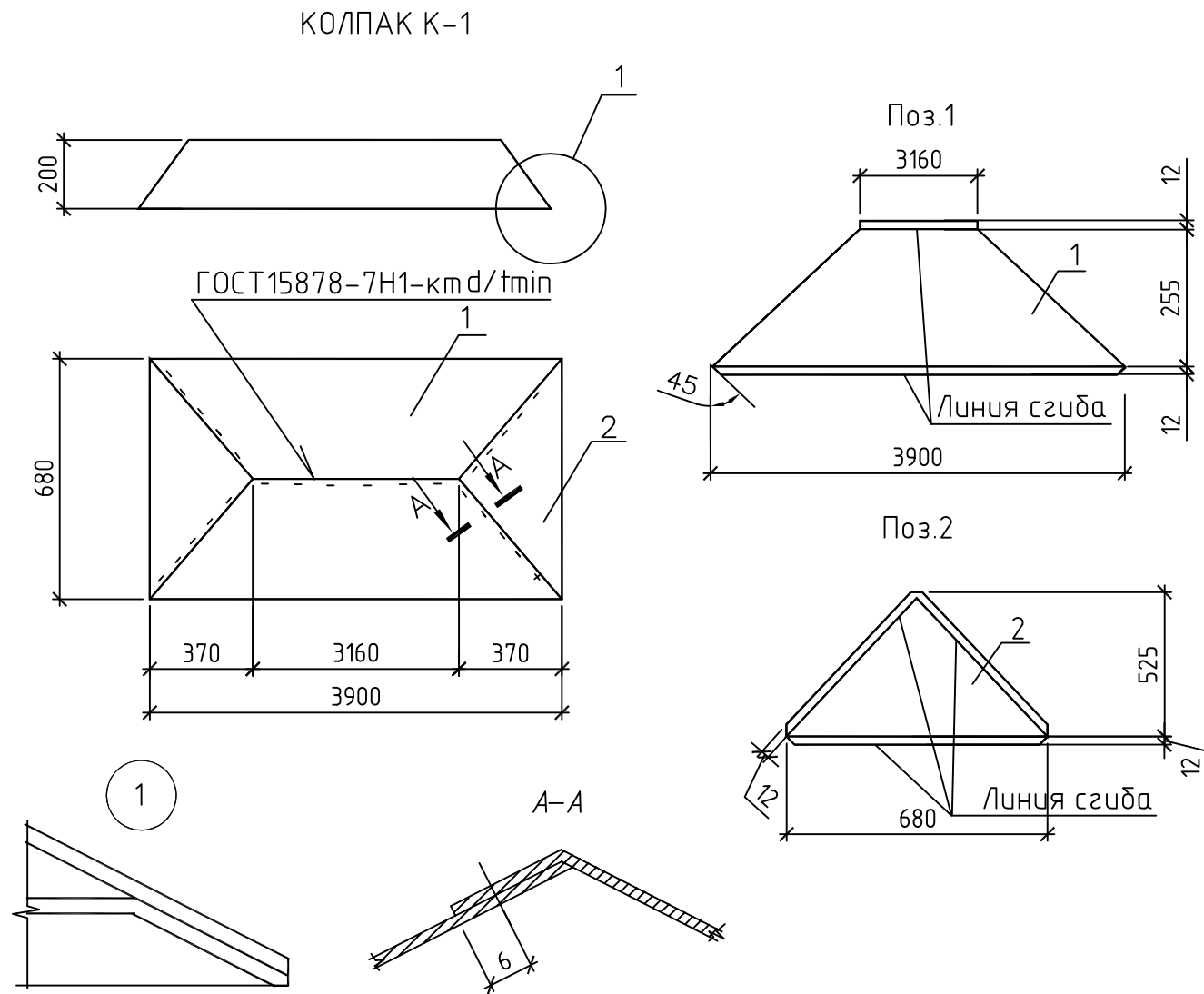
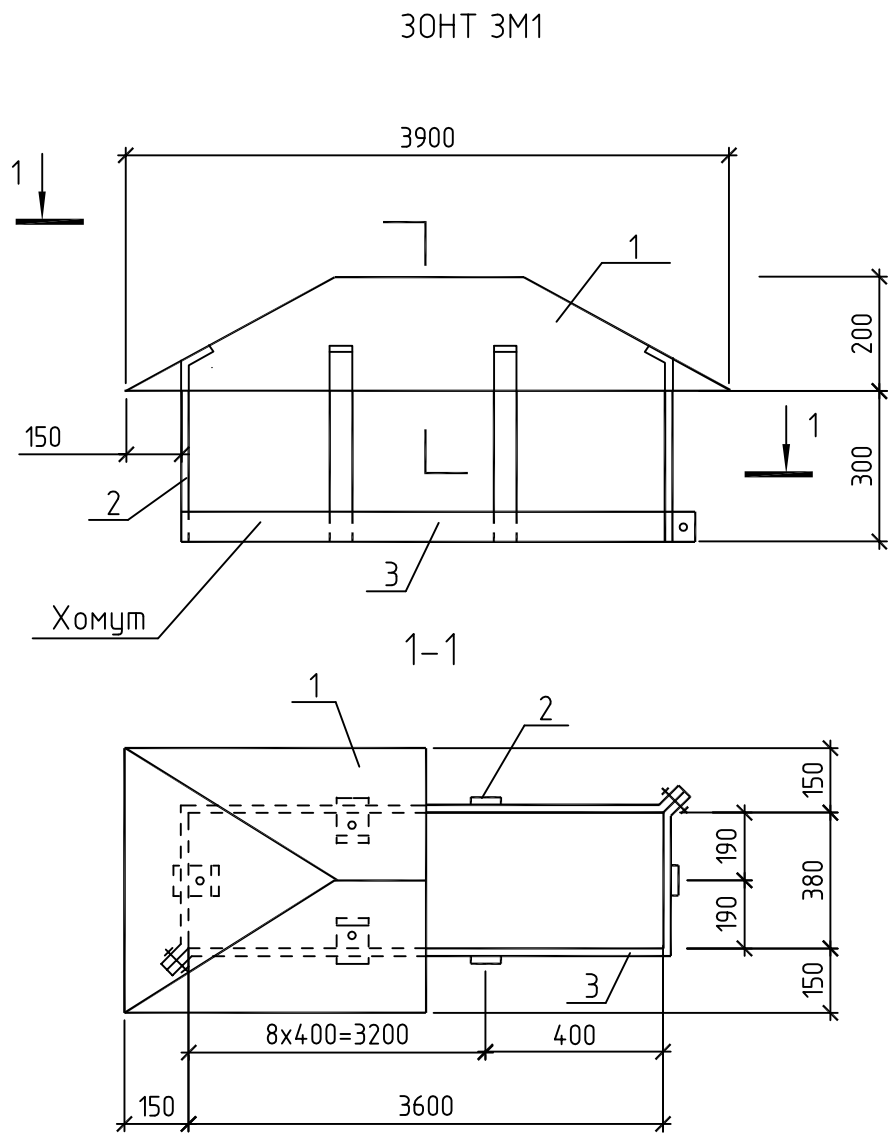
1. Спецификацию элементов проходки стояка ВК см. лист 16

						2016 г.	Д32-22/03/16-1			АС
						Реконструкция кровли многоквартирного жилого дома по пер. Байкальский, 4 в Индустриальном районе г. Хабаровска				
Изм.	Кол.уч.	Лист	№ док.	Подпись	Дата	Устройство стропильной скатной кровли		Стадия	Лист	Листов
ГИП		Левковский						Р	21	
Н. контроль		Игнатенко				Деталь пропуска канализационного стояка		ООО "ЦПП ГХ "ЭЛЬБРУС"		
Проверил		Левковский								
Выполнил		Линькова								



1. Воротник и фартук изготавливаются из оцинкованной кровельной стали по ГОСТ 14918-80.
2. Устройство воротника и фартука выполняется одновременно с покрытием крыши. Швы и места соединения воротника и фартука должны быть водонепроницаемы.
3. Место соединения хомута с фартуком должно быть уплотнено герметиком.
4. Расположение сечений см. на плане кровли (листы 25....28)

						2016 г.	Д32-22/03/16-1			АС
						Реконструкция кровли многоквартирного жилого дома по пер. Байкальский, 4 в Индустриальном районе г. Хабаровска				
Изм.	Кол.уч.	Лист	№ док.	Подпись	Дата	Устройство стропильной скатной кровли	Стадия	Лист	Листов	
ГИП		Левковский					Р	22		
Н. контроль		Игнатенко								
Проверил		Левковский								
Выполнил		Линькова				Деталь примыкания кровли к вентшахте	ООО "ЦПП ГХ "ЭЛЬБРУС"			



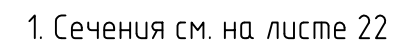
Спецификация на металлический зонт 3М 1

Марка, поз.	Обозначение	Наименование	Кол.	Масса ед., кг	Примечание
		<u>Сборочные единицы</u>			
1	пер. Байкальский АСи лист	Колпак К-1	1	29,0	
2	пер. Байкальский АСи лист	Лапка	20	0.55	
3	пер. Байкальский АСи лист	Хомут Х-1	1	13.70	

Марка изделия	Поз. дет.	Наименование	Кол.	Масса 1дет., кг.	Общая масса, кг.
К-1		<u>Детали</u>			29.0
		ОЦ Б-ПН-0-0,6 ГОСТ19904-90			
		ОН-МТ ГОСТ14918-80			
	1	3900x280	2	12.61	
	2	680x525	2	1.91	

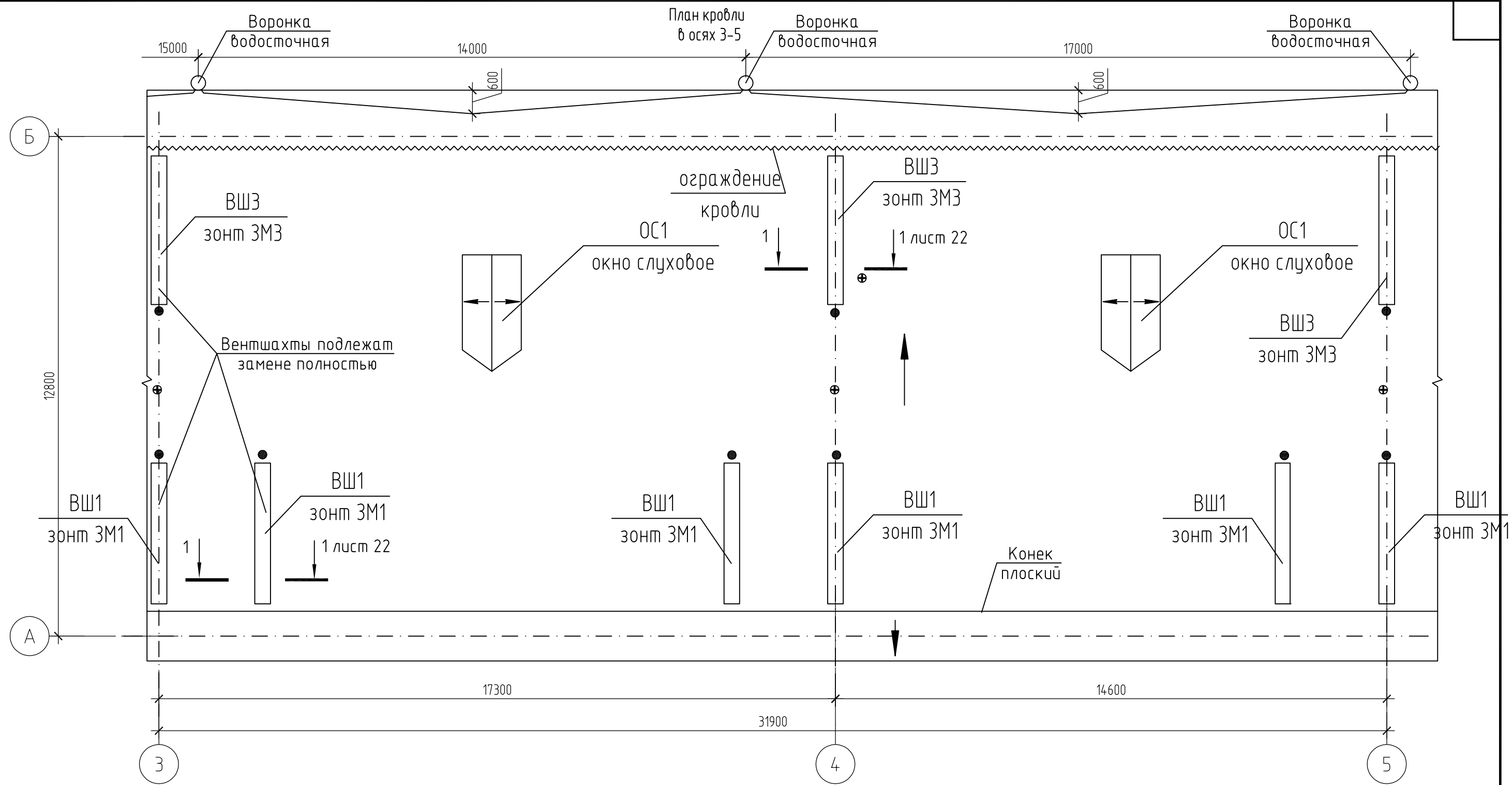
						2016 г.	Д32-22/03/16-1			АС
						Реконструкция кровли многоквартирного жилого дома по пер. Байкальский, 4 в Индустриальном районе г. Хабаровска				
Изм.	Кол.уч.	Лист	И док.	Подпись	Дата	Устройство стропильной скатной кровли	Стадия	Лист	Листов	
ГИП		Левковский					Р	23		
Н. контроль		Игнатенко				Зонт металлический 3М 1	ООО "ЦПП ГХ "ЭЛЬБРУС"			
Проверил		Левковский								
Выполнил		Линькова								

						2016 г.	Д32-22/03/16-1			АС
						Реконструкция кровли многоквартирного жилого дома по пер. Байкальский, 4 в Индустриальном районе г. Хабаровска				
Изм.	Кол.уч	Лист	№ док.	Подпись	Дата	Устройство стропильной скатной кровли		Стадия	Лист	Листов
ГИП		Левковский						Р	24	
Н. контроль		Игнатенко				Зонт металлический ЗМ 2		ООО "ЦПП ГХ "ЭЛЬБРУС"		
Проверил		Левковский								
Выполнил		Линькова								



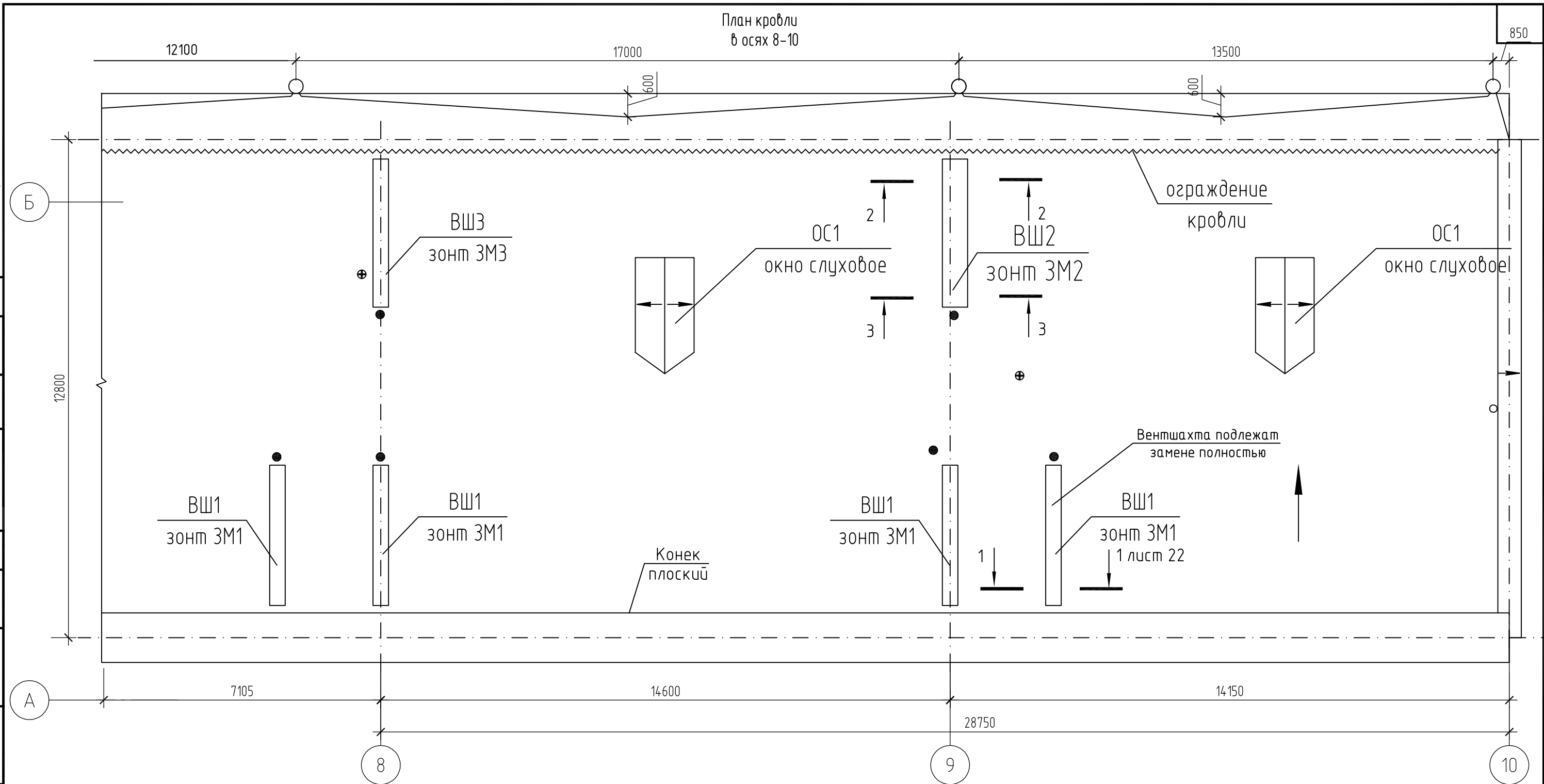
						2016 г.	Д32-22/03/16-1			АС
						Реконструкция кровли многоквартирного жилого дома по пер. Байкальский, 4 в Индустриальном районе г. Хабаровска				
Изм.	Кол.уч	Лист	№ док.	Подпись	Дата	Устройство стропильной скатной кровли		Стадия	Лист	Листов
ГИП		Левковский						Р	25	
Н. контроль		Игнатенко				План кровли в осях 1-3		ООО "ЦПП ГХ "ЭЛЬБРУС"		
Проверил		Левковский								
Выполнил		Линькова								

СОГЛАСОВАНО		Взам. инв.№	Подпись и дата	Инв.№ подл.



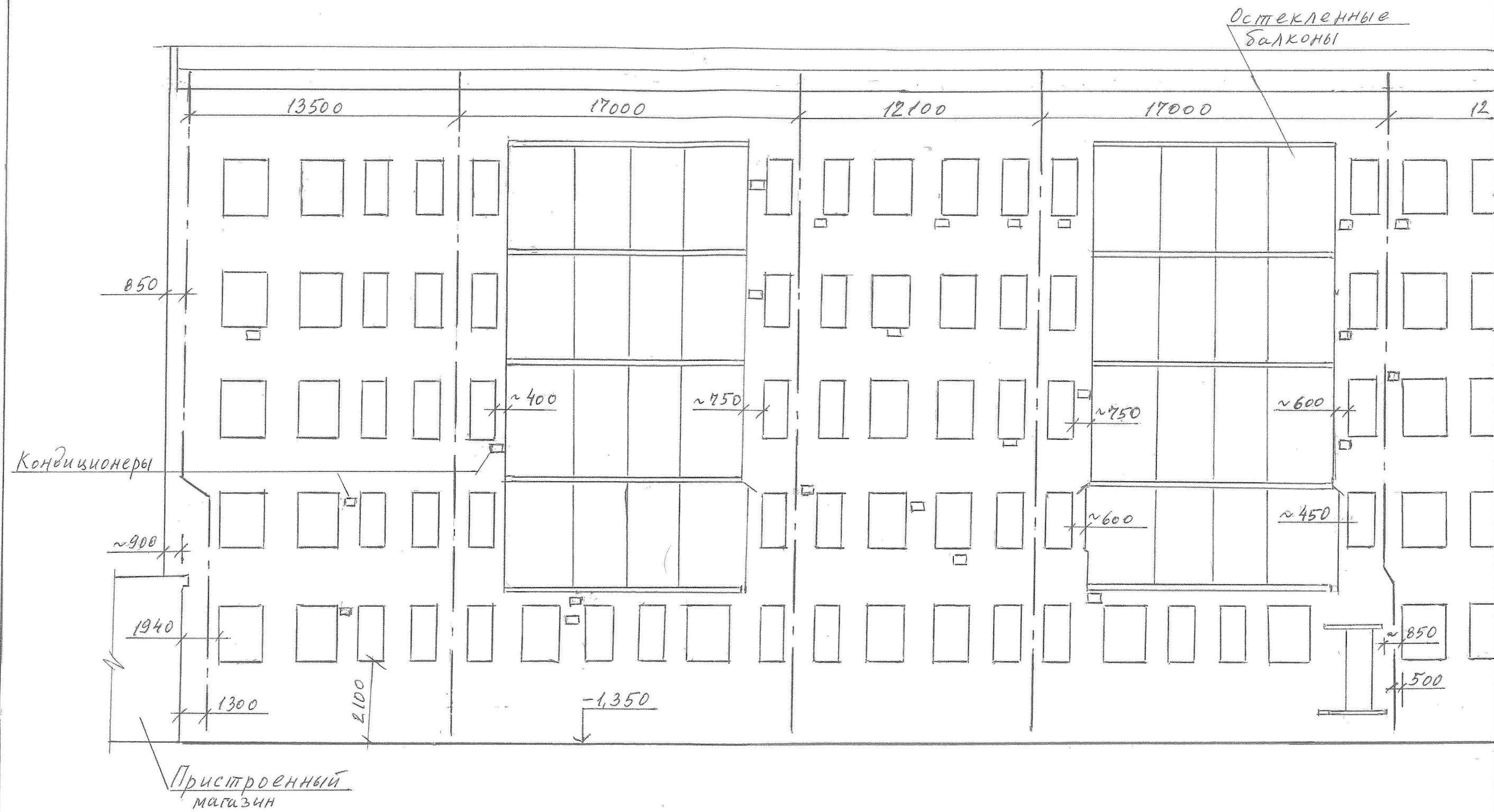
1. Сечения см. на листе 22

						2016 г.	Д32-22/03/16-1			АС
						Реконструкция кровли многоквартирного жилого дома по пер. Байкальский, 4 в Индустриальном районе г. Хабаровска				
Изм.	Кол.уч	Лист	И док.	Подпись	Дата	Устройство стропильной скатной кровли	Стадия	Лист	Листов	
ГИП		Левковский					Р	26		
Н. контроль		Игнатенко								
Проверил		Левковский								
Выполнил		Линькова				План кровли в осях 3-5	ООО "ЦПП ГХ "ЭЛЬБРУС"			

[illegible]

1. Сечения см. на листе 22

						2016 г.	Д32-22/03/16-1			АС
						Реконструкция кровли многоквартирного жилого дома по пер. Байкальский, 4 в Индустриальном районе г. Хабаровска				
Изм.	Кол.уч	Лист	№ док.	Подпись	Дата	Устройство стропильной скатной кровли		Стадия	Лист	Листов
ГИП		Левковский						Р	28	
Н. контроль		Игнатенко								
Проверил		Левковский								
Выполнил		Линькова				План кровли в осях 8-10		ООО "ЦПП ГХ "ЭЛЬБРУС"		

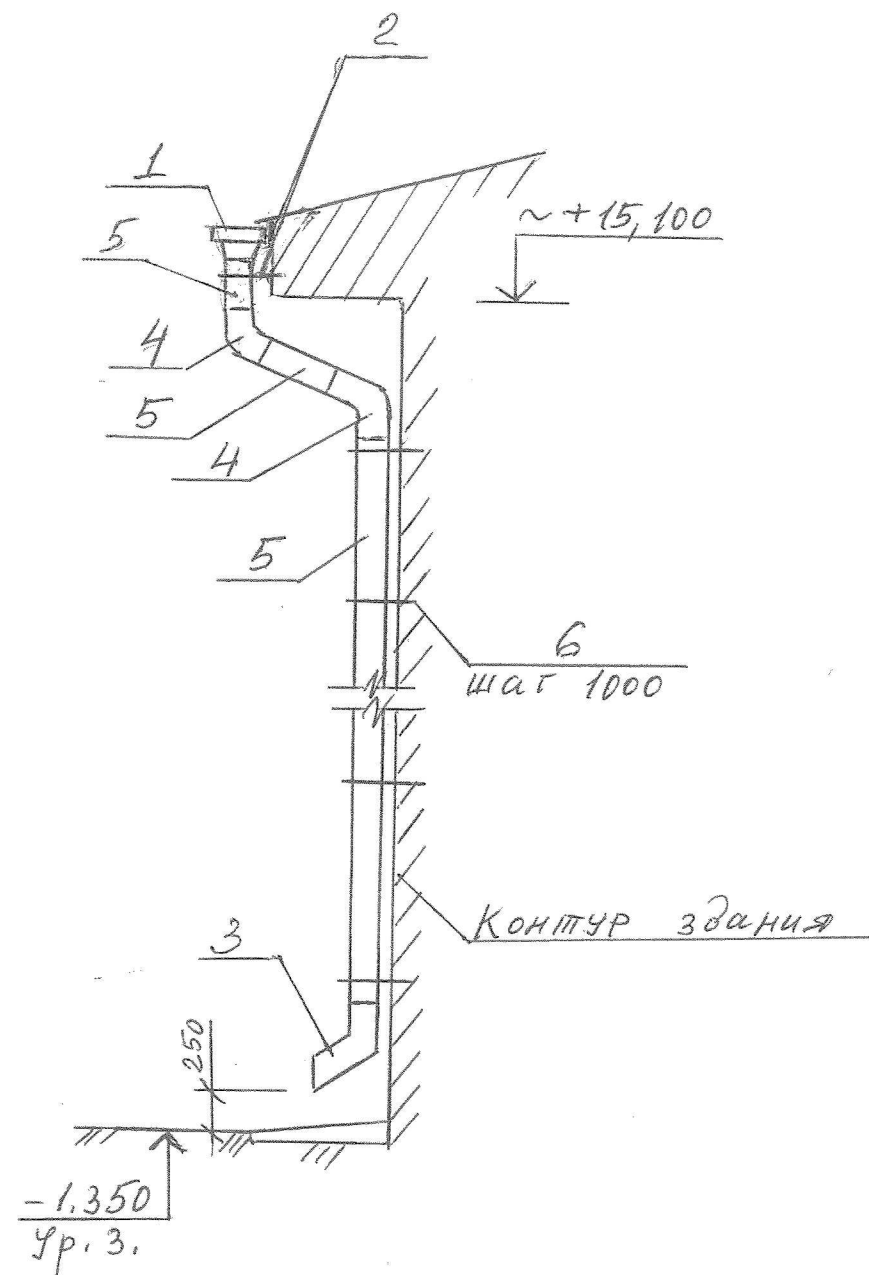




1. Масштабы: по вертикали - 1:100, по горизонтали - 1:200.
2. Размер со знаком * уточнить по месту.

						2016г.	Д.32-22/03/16-1			АС
						Реконструкция кровли многоквартирного жилого дома по пер. Бийкальский, 4 в г. Хабаровске				
Изм	Кол.	уч.	Лист	И док.	Подпись	Дата	Устройство стропильной	Стадия	Лист	Листов
Выполнил	Сивая		ЕГ				скатной кровли	Р	29	
							Схема фасада по оси Б	ТСЖ "Визит"		

Спецификация элементов водосточной системы



Водосточную систему изготовить из оцинкованной кровельной стали

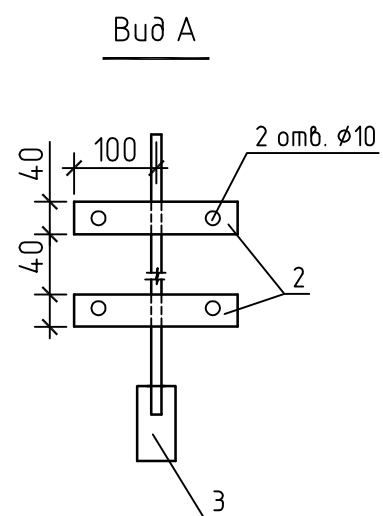
Марка поз.	Обозначение	Наименование	Кол.	Масса ед. кг	Примечание
1	ООО "Профиль ДВ"	Воронка $\Phi 320$	10		
2	ООО "Профиль ДВ"	Крепление трубы (дерево) $\Phi 250/120$	10		
3	ООО "Профиль ДВ"	Отмет $\Phi 250$	10		
4	— —	Колено обводное $67^\circ \Phi 250$	28		
5	— —	Труба круглая $\Phi 250$	160		пог. м
6	— —	Крепление трубы (кирпич) $\Phi 250/120$	160		

						2016 г	Д 32-22/03/16-1	АС	
						Реконструкция кровли многоквартирного жи- лого дома по пер. Байкальский, 4 в г. Хабаровске			
Изм.	Кол. чл.	Лист	Подк.	Подпись	Дата	Устройство стропильной скатной кровли	Стадия	Лист	Листов
Выполнил	Сибая			с/			Р	30	
						Схема водосточной системы по вертикали	ТСН «Визит»		

СОГЛАСОВАНО

Подпись и дата

Инв.¹ подл.

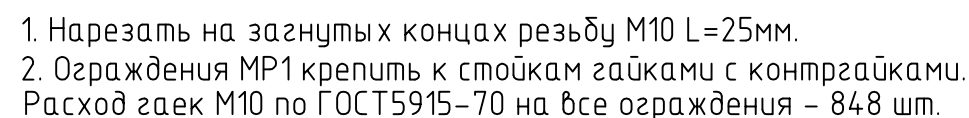


						2016г.	ДЗ2-22/03/16-1					АСи		
Изм.	Кол.уч	Лист	N док.	Подпись	Дата	Стойка ограждения Со-1					Стадия	Масса	Масштаб	
											П	1,67		
Н. контроль		Игнатенко									Лист 1		Листов	
нач.отд		Г.Лотов									ООО "ЦПП ГХ "Эльбрус"			
Проверил		Иванов												
Выполнил		Зубарев												

СОГЛАСОВАНО

Подпись и дата

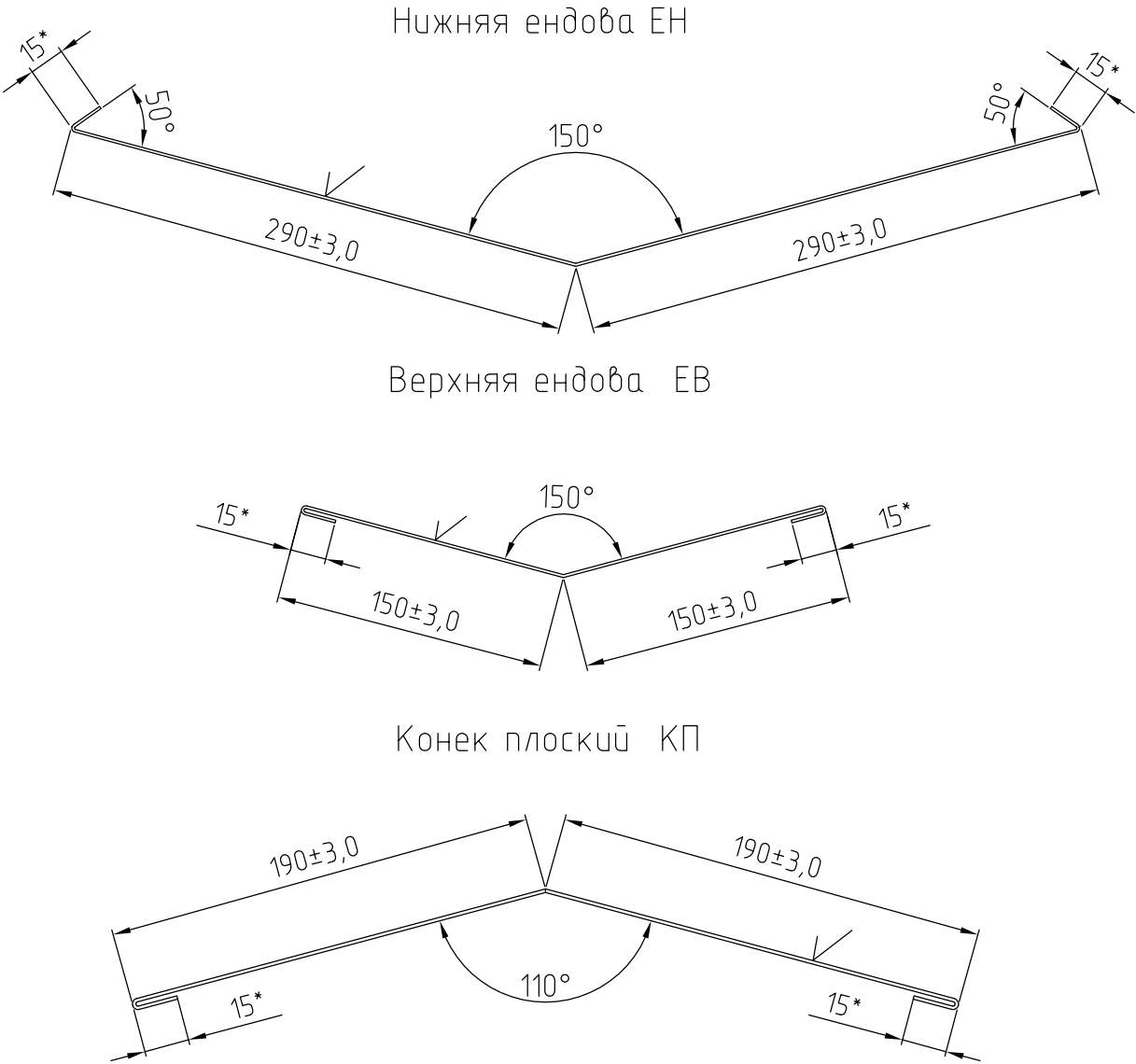
Инв.¹ подл.



						2016г.	Д32-22/03/16-1			АСи		
Изм.	Кол.уч	Лист	№ док.	Подпись	Дата	Металлическая решетка ограждения МР-1				Стадия	Масса	Масштаб
										П	5,6	
Н. контроль		Изнатенко								Лист 2		Листов
нач.отд		Готов								ООО "ЦПП ГХ "Эльбрус"		
Проверил		Иванов										
Выполнил		Зубаев										

Обозначение	t, мм	Длина стандартная, м	Площадь сечения А, см2	Масса 1 п.м., кг
ЕН (ендова нижняя)	0,5	2	3,13	2,46
ЕВ (ендова верхняя)	0,5	2	1,57	1,23
КП (конек плоский)	0,5	2	2.09	1,64

√ Окрашенная сторона.



Обозначение	t, мм	Длина стандартная, м	Площадь сечения А, см2	Масса 1 п.м., кг
К (карниз)	0,5	2	1,05	0,82
ПП (профиль пристенный)	0,5	2	2,36	1,72
Фн (фартук нижний)	0,5	2	2,09	1,64

√ - Окрашенная сторона.

