



ООО "Бизнесстройальянс"
680030, г. Хабаровск, ул. Павловича, 16, оф.40
тел. (4212) 22-00-80; e-mail: bsa-dv@mail.ru

Допуск СРО

Свидетельство № СРО-П-175-2724178063-03 от 20.12.2016 г.

Заказчик - Некоммерческая организация «Региональный оператор - Фонд капитального ремонта многоквартирных домов в Хабаровском крае»

«Капитальный ремонт крыши в многоквартирном доме»

Хабаровский край, г. Хабаровск, пер. Краснореченский, д. 6

ПРОЕКТНАЯ ДОКУМЕНТАЦИЯ

Раздел 3. Конструктивные и объёмно - планировочные решения

FKR16031700001-18-01- КР

Инд. № подл.	Подп. и дата	Взам. инв. №

2017 г.



ООО "Бизнесстройальянс"
680030, г. Хабаровск, ул. Павловича, 16, оф.40
тел. (4212) 22-00-80; e-mail: bsa-dv@mail.ru

Допуск СРО

Свидетельство № СРО-П-175-2724178063-03 от 20.12.2016 г.

Заказчик - Некоммерческая организация «Региональный оператор - Фонд капитального ремонта многоквартирных домов в Хабаровском крае»

«Капитальный ремонт крыши в многоквартирном доме»

Хабаровский край, г. Хабаровск, пер. Краснореченский, д. 6

ПРОЕКТНАЯ ДОКУМЕНТАЦИЯ

Раздел 3. Конструктивные и объёмно - планировочные решения

FKR16031700001-18-01- КР

Директор

Беляев А.В.

Главный инженер проекта

Кричко А.В.

2017 г.

Инд. № подл.	Подп. и дата	Взам. инв. №

Согласовано

Изм.

Кол.уч.

Лист

№ док

Подпись

Дата

Разраб.

Проверил

ГИП

Н.контр.

Магдалинский

Паначев

Кричко

Стенькина

Стадия

Лист

Листов

Конструктивные и
объёмно-планировочные решения

Общие данные

000 "Бизнесстройальянс "

Взам. инв.

№

Подп. и дата

Инв. № подл.

Обозначение

Наименование

Примечание

ГОСТ 19903-74

"Прокат листовой горячекатаный"

ГОСТ 8509-93


"Уголки стальные горячекатаные равнополочные"

СП 17.13330.2011

"Кровли"

Технические решения принятые в рабочих чертежах, соответствуют требованиям экологических, санитарно-гигиенических, противопожарных и других норм действующих на территории Российской Федерации и обеспечивают безопасную для жизни и здоровья людей эксплуатацию объекта при соблюдении предусмотренных рабочими чертежами мероприятий.

Гл.инженер проекта



Кричко А. В.

Ведомость рабочих чертежей основного комплекта

Лист

Наименование

Примечание

1

Общие данные

2

План кровли после капремонта

3

Пропуск трубы через покрытие.

4

Устройство конька. Устройство ограждения и цементного бортика

5

Узлы по ремонту вентиляхты

6

Будка выхода на кровлю

7

Спецификация элементов будки выхода на кровлю

8

Ограждение ОГм1

9

Спецификация элементов для капитальног ремонта кровли

Ведомость ссылочных и прилагаемых документов

Обозначение

Наименование

Примечание

ГОСТ 19903-74

"Прокат листовой горячекатаный"

ГОСТ 8509-93

"Уголки стальные горячекатаные равнополочные"

СП 17.13330.2011

"Кровли"

Ведомость рабочих чертежей основного комплекта

Общие указания

Для дальнейшей эксплуатации здания необходимо выполнить следующие виды работ :

1) Демонтаж покрытий и примыканий из рулонных материалов на кровле ;

2) Демонтаж деревянных элементов конька кровли

3) Демонтаж антенных стоек ;

4) Демонтаж цементной стяжки кровли ;

5) Демонтаж защитных зонтов вентшахт ;

6) Замена люка выхода на кровлю ;

7) Устройство конструкции температурного шва ;

8) Устройство цементно-песчаной стяжки кровли ;

9) Монтаж антенных стоек ;

10) Замена выводов на кровлю фановых стояков ;

11) Обеспыливание поверхности стяжки кровли ;

12) Грунтовка основания кровли , примыканий вентиляционных шахт , выхода на кровлю на величину примыкания гидроизоляционного ковра ;

13) Устройство гидроизоляционного покрытия кровли и будки выхода на кровлю ;

14) Устройство примыканий кровли к вентиляционным шахтам , выходу на кровлю ;

15) Устройство проходок в гидроизоляционном покрытии для антенных стоек и инженерных коммуникаций ;

16) Устройство фартуков из листовой оцинкованной стали на вентиляционных шахтах ;

17) Ремонт поврежденной вентиляционной шахты над первым подъездом ;

18) Устройство новых зонтов над вентиляционными каналами ;

19) Обработка вентиляционных шахт здания гидрофобными составами ;

20) Установка дверей в будках выхода на кровлю ;

21) Установка и окраска нового металлического ограждения ;

FKR16031700001-18-01- КР

Капитальный ремонт жилого дома по адресу:
Хабаровский край , г. Хабаровск , пер. Краснореченский , д. 6

Конструктивные и
объёмно-планировочные решения

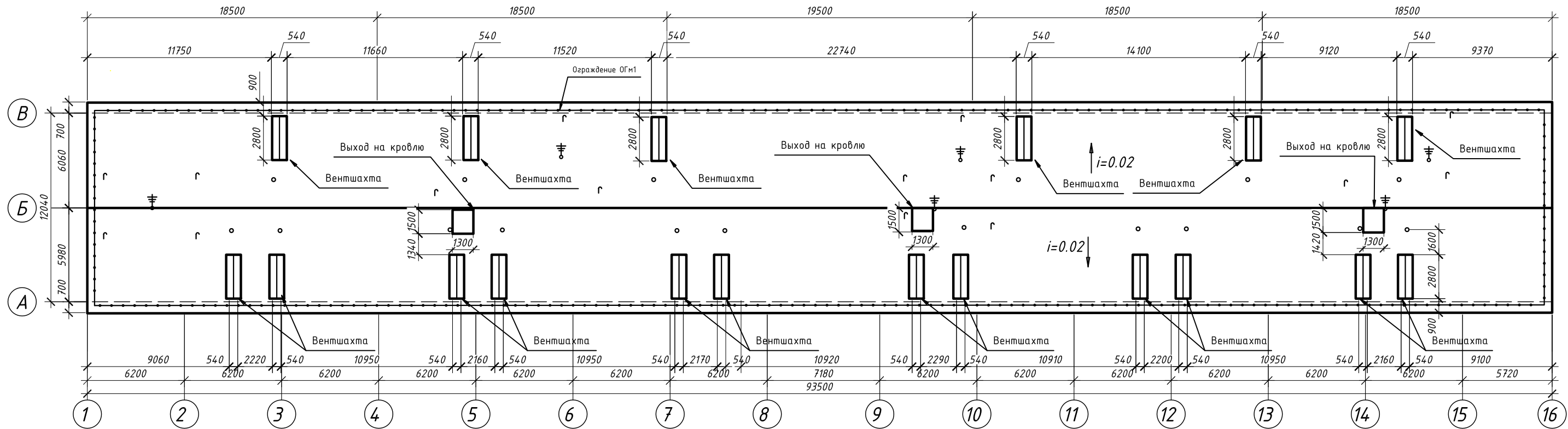
Общие данные

000 "Бизнесстройальянс "

Копировал

Формат

Согласовано			
Взам. инв. №			
Подп. и дата			
Инв. № подл.			



- Примечание.
1. Высота вентшахты 0,9 м.
 2. Разуклонка выполняется цементно-песчаной стяжкой толщиной 50 мм.
 3. В выравнивающих стяжках должны быть предусмотрены температурно-усадочные швы шириной до 10 мм, разделяющие стяжку из цементно-песчаного раствора на участки размером не более 6х6 м

Условные обозначения

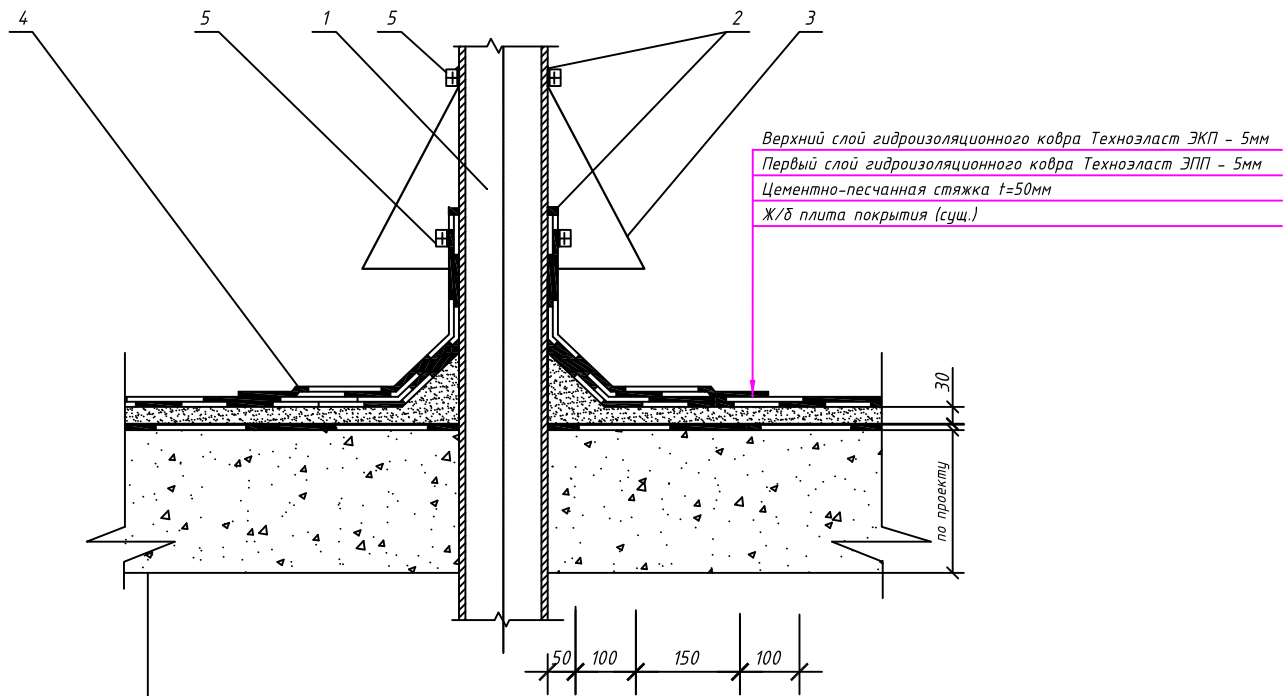
- - выпуск фанового стояка, ф 159
- ⚡ - коллективная антенна, ф 57
- Г - анкер

						FKR16031700001-18-01- KP			
						Капитальный ремонт жилого дома по адресу: Хабаровский край, г. Хабаровск, пер. Краснореченский, д. 6			
Изм.	Кол.уч.	Лист	№ док	Подпись	Дата	Конструктивные и объёмно-планировочные решения	Стадия	Лист	Листов
Разраб.	Магдалинский						П	2	10
Проверил	Паначев								
ГИП	Кричко					План кровли после капремонта	ООО "Бизнесстройальянс "		
Н.контр.	Стенькина								

Копировал

Формат

Пропуск трубы через покрытие



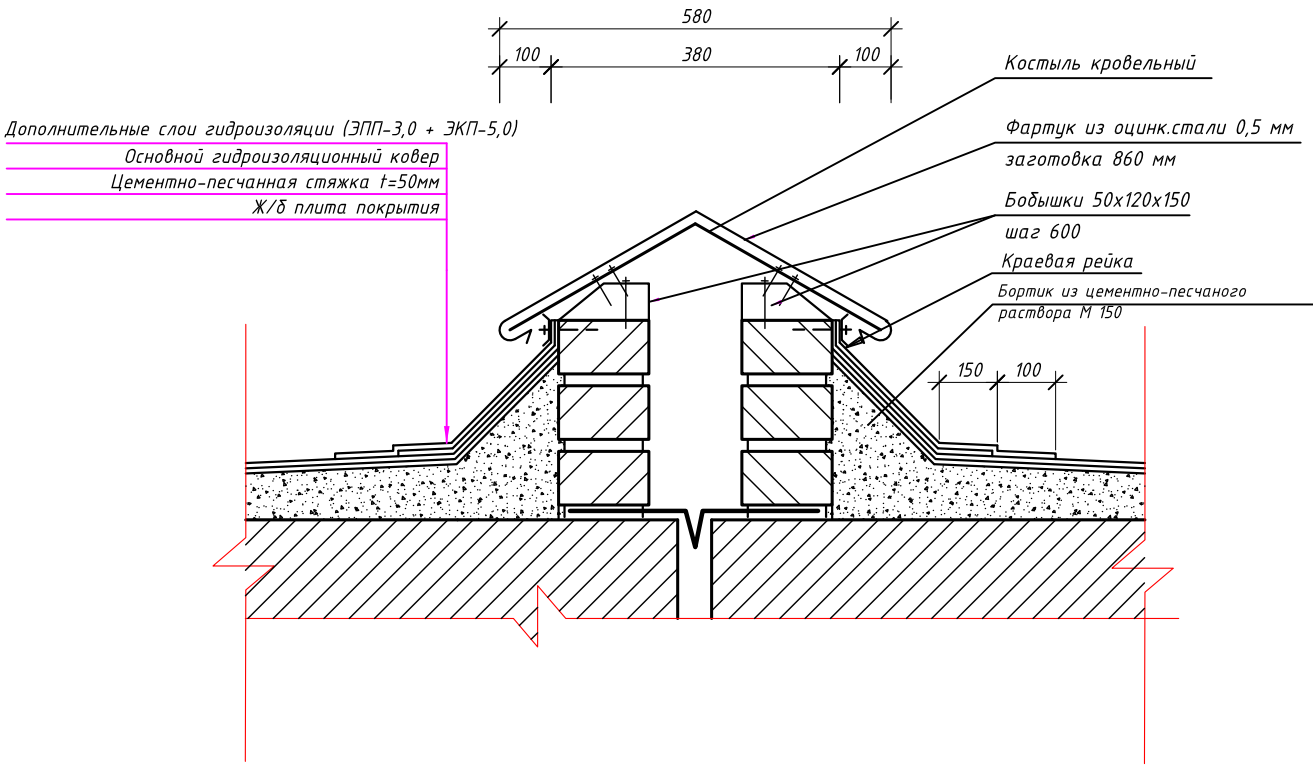
"Техноэласт" - 2 слоя (ЭПП-3,0 + ЭКП-5,0)
Стяжка из цементно-песчаного раствора М150
Железобетонная плита покрытия

- 1 - пропускаемая труба
2 - герметизирующая мастика
3 - защитный фартук из оцинкованной стали толщиной 0,8 мм
4 - два дополнительных слоя гидроизоляции (ЭПП-3,0 + ЭКП-5,0)
5 - стальной хомут из полосы 4х40 мм

Согласовано					
Взам. инв. №					
Подп. и дата					
Инв. № подл.					

							FKR16031700001-18-01- КР		
							Капитальный ремонт жилого дома по адресу: Хабаровский край, г. Хабаровск, пер. Краснореченский, д. 6		
Изм.	Кол.уч.	Лист	№ док	Подпись	Дата		Конструктивные и объёмно - планировочные решения	Стадия	Лист
Разраб.		Магдалинский						П	3
Проверил		Паначев							10
ГИП		Кричко							
Н.контр.		Стенькина					Пропуск трубы через покрытие	000 "Бизнесстройальянс"	

Устройство конька

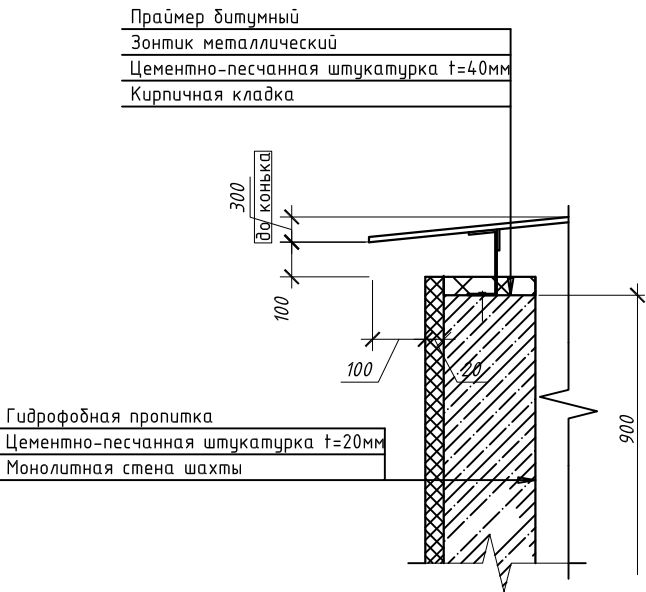


Примечание.
1. Сопряжение фартука из оцинк. листа по коньку выполнять фальцевым соединением.

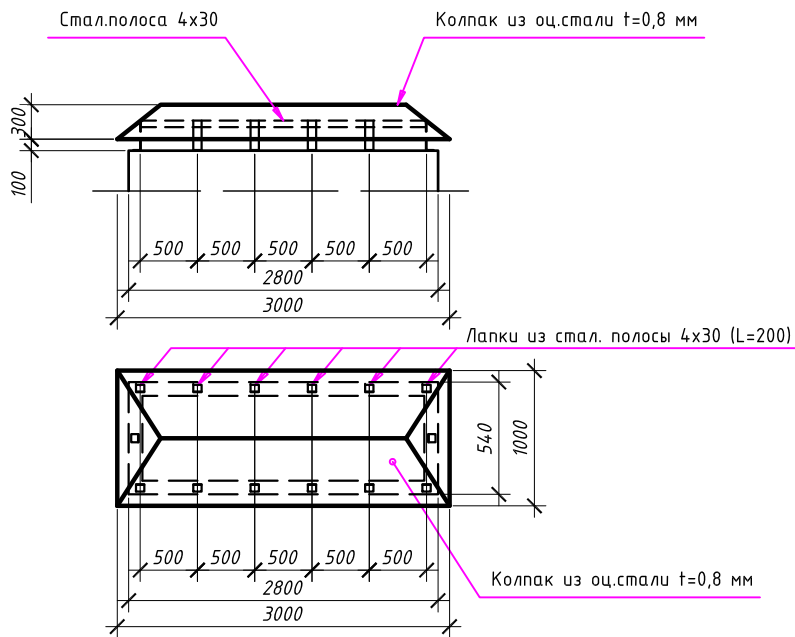
Согласовано					
Взам. инв. №					
Подп. и дата					
Инв. № подл.					

						FKR16031700001-18-01- КР			
						Капитальный ремонт жилого дома по адресу Хабаровский край, г. Хабаровск, пер. Краснореченский, д. 6			
Изм.	Кол.уч.	Лист	№	Подпись	Дата	Конструктивные и объёмно-планировочные решения	Стадия	Лист	Листов
Разраб.		Магдальский					П	4	10
Проверил		Паначев							
ГИП		Кричко							
						Устройство конька. Устройство ограждения и цементного бортика	ООО "Бизнесстройальянс"		
Н.контр.		Стенькина							

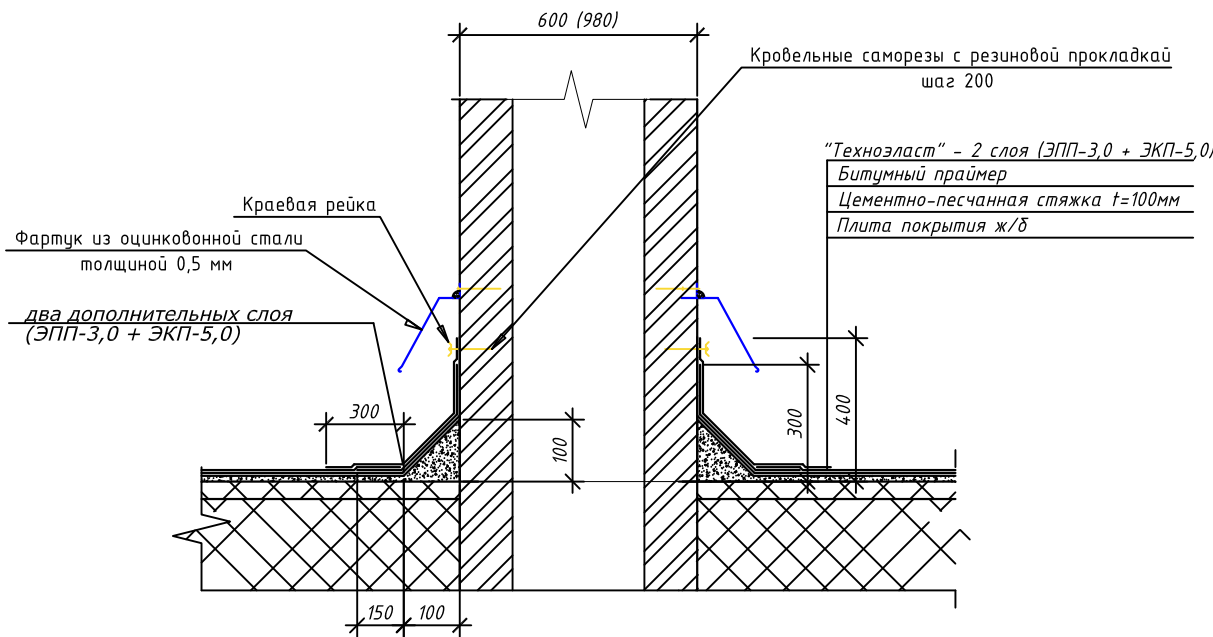
Узел покрытия вент. шахты



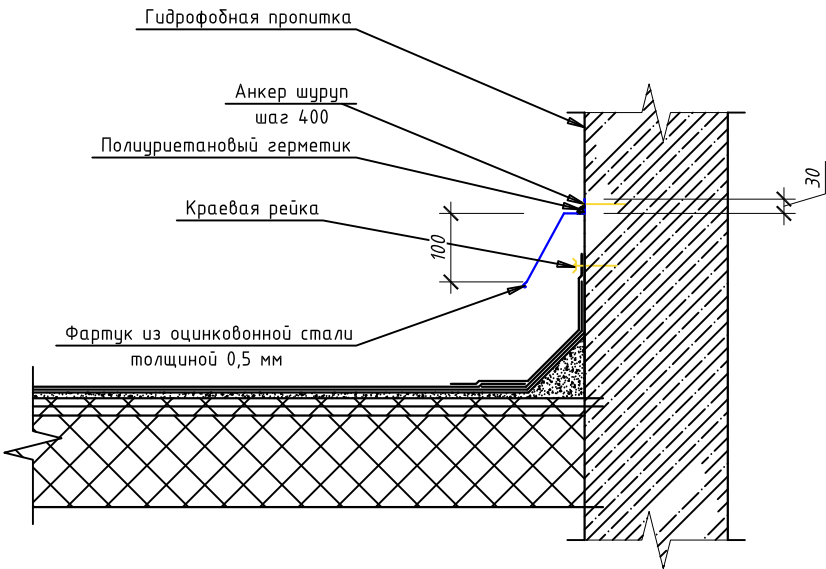
Зонт вентиляционный



Узел примыкания
кровельного ковра к
вентиляционной шахте



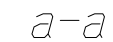
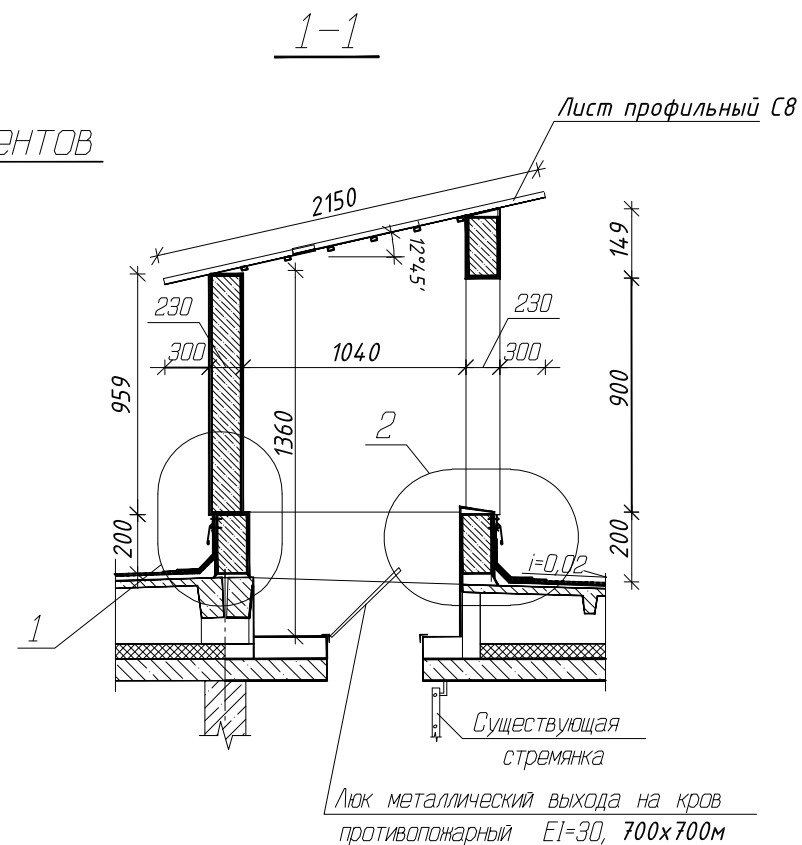
Узел основания выхода на кровлю



Примечание.
1. Высота вентшахты по кирпичной кладке 0,9 м.
2. Зонт выполнен на основе серии 5.904-51. Масса зонта 1,0 х 3,0 - 32 кг

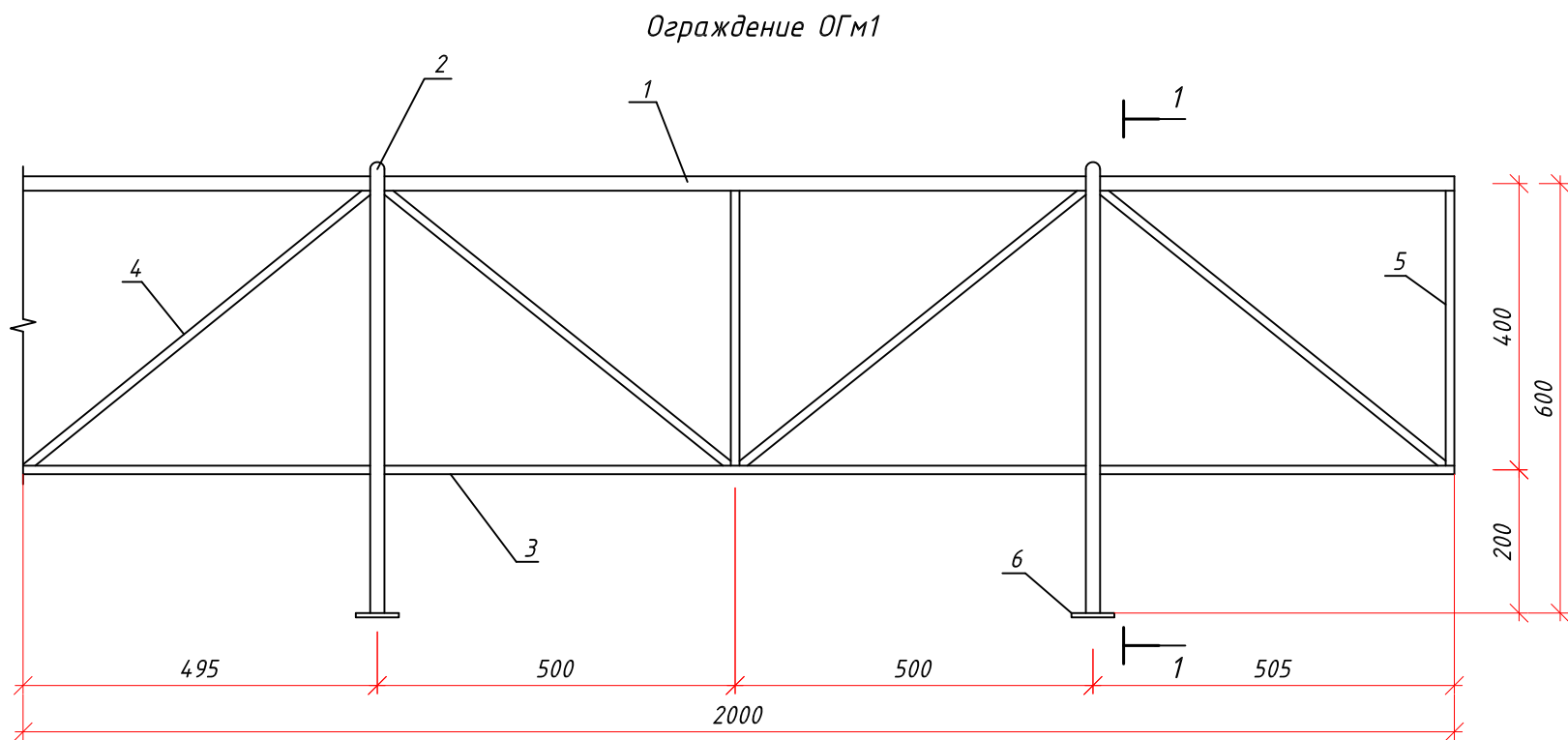
						FKR16031700001-18-01- KP			
						Капитальный ремонт жилого дома по адресу: Хабаровский край, г. Хабаровск, пер. Краснореченский, д. 6			
Изм.	Кол.уч.	Лист	№ док	Подпись	Дата	Конструктивные и объемно-планировочные решения	Стадия	Лист	Листов
Разраб.	Магдалинский						П	5	10
Проверил	Паначев								
ГИП	Кричко					Узлы по ремонту вентшахты	ООО "Бизнесстройальянс "		
Н.контр.	Стенькина								

Согласовано



Согласовано

Инв. № подл.	Подп. и дата	Взам. инв. №



Спецификация элементов на ограждение ОГм1

Поз.	Обозначение	Наименование	Кол.	Масса ед.,кг	Приме- чание
1	ГОСТ 5781-82*	Ø 20 А-І L=2000	1	4.94	
2	ГОСТ 5781-82*	Ø 20 А-І L=1200	2	2.96	
3	ГОСТ 5781-82*	Ø 12 А-І L=2000	1	1.78	
4	ГОСТ 5781-82*	Ø 12 А-І L=605	4	0.54	
5	ГОСТ 5781-82*	Ø 12 А-І L=385	2	0.34	
6		-6x60, ГОСТ19903-74* L=120 С245, ГОСТ27772-88*	2	0.34	

						FKR14031700001-2-01-KP			
						Капитальный ремонт жилого дома по адресу: Хабаровский край, г. Хабаровск, ул. Артемовская, д. 102			
Изм.	Кол.уч.	Лист	№	Подпись	Дата	Конструктивные и объёмно-планировочные решения	Стадия	Лист	Листов
Разраб.		Магдальский					П	8	10
Проверил		Паначев							
ГИП		Кричко							
						Ограждение ОГм1	ООО "Бизнесстройальянс"		
Н.контр.		Стенькина							

Согласовано

Инв. № подл.	Подп. и дата	Взам. инв. №			

Спецификация элементов для капитального ремонта кровли					
Поз.	Обозначение	Наименование	Кол.	Объем, ед., м	Приме- чание
1		Устройство ц/п стяжка t=50мм	1256,6	м2	
2	ТУ 5774-003-00287852-99	Устройство кровельного ковра -Техноэласт (ЭПП-3,0 + ЭКП-5,0)	1256,6	м2	
3		Обеспыливание кровли (основной ковер)	1394,6	м2	
4		Огрунтовка битумным праймером (ТехноНиколь)	1394,6	м2	
5		Устройство кровельного покрытия	1256,6	м2	
6		Устройство примыканий до 0,6м	324,04	м	
7					
8					
		Ремонт вентшахт:			
9	ТУ 2229-121-32478306-2004	Гидрофобизатор "Типром К"	96,2	м2	
10		Бетон В15 для ремонта вентшахт	0,9	м3	
11		Фартук из оцинкованной стали 0,5 мм шириной 150 мм	120,24	пог.м.	18,1 м2
12		Устройство прижимной планки	120,24	пог.м.	
13		Устройство зонтов из оцинк. стали толщиной 0.5 мм	18	шт.	76,4 м2
14		Устройство конька	93,5	м	
15		Кирпичная кладка керамического одинарного М100	4,5	м3	
16		Раствор цементно-песчаный	1,3	м3	
17		Прижимная рейка	187	м	
18		Фартук из оцинкованной стали 0,5 мм ширина заготовки 860мм, ширина 580мм	93,5	пог.м.	81 м2
19		Бобышки из деревянного антисептированного бруса	312	шт	0,281 м3
20		Костыль кровельный шаг 0,6м ширина заготовки 670мм	155	шт	
		Устройство фановых стояков			
21		Замена фановых стояков L=0,5 м	17	шт	8,5 м
22		Устройство примыканий фановых стояков	11,7\17	м\шт.	
23		Фартук из оцинкованной стали 0,5 мм (колпак)	1,3\17	м2\шт.	Лист 3
24		Хомут	34	шт.	Лист 3
25		Герметик 30 мл	1	шт.	
		Устройство ограждений	212	п.м.	
26		Окраска ограждений	50,2	м2	209/2*0,483
27		Кровельные саморезы	3728	шт.	
28		Дюбель-гвозди	836	шт.	

Спецификация элементов для капитального ремонта кровли					
Поз.	Обозначение	Наименование	Кол.	Объем, ед., м	Приме- чание
29		Выход на кровлю:	3	шт	Лист 3
30		Устройство карнизных свесов (с 2-х сторон)	187	м	
31		Костыль кровельный шаг 0,6м	356	шт	
32		Саморез с пресшайбой для крепления отливов l=70мм	1794	шт	
33		Стойка антенны тр. 32х3 L=2000 мм	6	4,3	25,8 кг
34		трос 4,8 мм крепл. стойки антенны	100	0,0844	8,44 кг
35		Заделка швов в карнизных плитах	50	м	
36		Устройство противопожарных люков	3	шт.	
37		Установка дверных блоков	3	шт.	
38					

						FKR16031700001-18-01- КР			
						Капитальный ремонт жилого дома по адресу: Хабаровский край, г. Хабаровск, пер. Краснореченский, д. 6			
Изм.	Кол.уч.	Лист	№	Подпись	Дата	Конструктивные и объёмно-планировочные решения	Стадия	Лист	Листов
Разраб.		Магдальнский					П	9	10
Проверил		Паначев							
ГИП		Кричко				Спецификация элементов для капитального ремонта кровли	ООО "Бизнесстройальянс"		
Н.контр.		Стенькина							