

Ведомость чертежей основного комплекта									
Лист		Наименование				Примечание			
1		Общие данные (начало).							
1.1		Общие данные (продолжение).							
1.2		Общие данные (окончание).							
2		Дворовой фасад в осях 1-13. (демонтажные и монтажные работы).							
3		Главный в осях 13-1. (демонтажные и монтажные работы).							
4		Дворовой фасад в осях 1-13. Главный фасад в осях 13-1. (работы).							
5		Обмерочный план крыльца в осях 2-3 (подъезд N1 и квартира N73). План демонтажных и монтажных работ. План нового крыльца.							
6		Разрез А-А. Разрез 1-1. Узел "1". Спецификация на устройство крыльца. Вид "А".							
7		Ог-1 - Ог-3. Узел "А". Узел "Б". Спецификация на устройство ограждения Ог-1 - Ог-3.							
8		Обмерочный план крыльца в осях 5-6 (подъезд N2). План демонтажных и монтажных работ. План нового крыльца.							
9		Разрез Б-Б. ОГ-1. Ог-2. Узел "А". Зд-2. Узел "Б". Спецификация на устройство крыльца с ограждением в осях 5-6.							
10		Обмерочный план крыльца в осях 8-9 (подъезд N3). План демонтажных и монтажных работ. План нового крыльца.							
Рабочие чертежи марки АС выполнены в соответствии с действующими нормами и правилами (в том числе по взрыво-пожарной безопасности).									
Главный инженер проекта _____ Л.А.Кекелева									

Лист		Наименование				Примечание			
11		Разрез В-В. ОГ-1. Ог-2. Узел "А". Зд-2. Узел "Б". Спецификация на устройство крыльца с ограждением в осях 8-9.							
12		Козырек над входом. План. 1 - 1. Отмостка здания. Спецификация на устройство козырька над входом.							
13		План козырька, тип 1. МК-1. МК-2. Спецификация на устройство козырьков над входами, тип 1.							
14		План козырька, тип 2. Разрез А-А. Узел "А". Спецификация на устройство козырька над входами.							
15		План козырька, тип 3. ОК-1, ОК-2. Спецификация на устройство козырька над входами, тип 3. Спецификация заполнения проемов.							
16		План входа в подвал N 1 (дворовой фасад). Разрез А-А. Спецификация облицовки входа в подвал.							
17		План входа в подвал N 2 (боковой фасад). Вид "В". Спецификация облицовки входа в подвал.							

						0417-1221/7 АС		
						Капитальный ремонт крыши многоквартирного дома, расположенного по адресу: Хабаровский край, Солнечный район, р.п.Солнечный, ул.Строителей,37.		
изм.	кол.уч.	лист	№ док.	подпись	дата	Жилой дом по ул. Строителей, 37. Фасад.		
Директор	Борис					Стадия	Лист	Листов
ГИП	Кекелева					РП	1	
Разраб.	Долгопольская							
Общие данные (начало).						МУП "УКС" Амурского муниципального района		

Ведомость ссылочных и прилагаемых документов

Обозначение	Наименование	Примечание
	<u>Ссылочные документы</u>	
СП 54.13330.2011	Здания жилые многоквартирные	
СНиП 21-01-97	Пожарная безопасность зданий и сооружений	
Технониколь. Строительные системы. 2015г.	Инструкция по монтажу двухслойной кровли из наплавливаемых материалов.	

Перечень актов на скрытые работы

- армирование бетонных конструкций ;
- бетонирование бетонных конструкций;
- устройство оснований под бетонные конструкции;
- анкеровка несущих конструкций;
- монтаж металлоконструкций;
- антикоррозионная защита металлоконструкций.
- штукатурные работы
- окраска фасада;
- восстановление бетонных поверхностей составом «Эмако
- установка оконных блоков,
- установка подоконной доски
- утепление откосов, подоконной доски
- обшивка стен профлистом по металлическому каркасу
- устройство сплошной обрешетки перекрытия входов в подвал
- устройство гидроизоляции из рубероида по сплошной обрешетке

						04.17-1221/7 АС		
						Капитальный ремонт крыши многоквартирного дома, расположенного по адресу: Хабаровский край, Солнечный район, р.п.Солнечный, ул.Строителей,37.		
изм.	кол.уч.	лист	№ док.	подпись	дата			
Директор	Борис					Жилой дом по ул. Строителей, 37. Фасад.	Стадия	Лист
ГИП	Кекелева						РП	1.1
Разраб.	Долгопольская					Общие данные (продолжение)	МУП "УКС" Амурского муниципального района	

Общие данные

1. Настоящий проект капитального ремонта кровли разработан на основании проектного задания Заказчика в соответствии с существующими строительными нормами и правилами .
2. Проект разработан для следующих климатических условий строительства:

- расчетная температура наружного воздуха -24° С ° по СНиП 23-01-99*

- расчетная снеговая нагрузка – 240 кг/м2 (IV снеговой район по СНиП 2.01.07-85*)

- нормативное значение ветрового давления для VI района – 73 кг/м2 по СНиП 2.01.07-85*

- расчетная сейсмичность площадки строительства – 7 баллов

- климатический район строительства –IG по СНиП 23-01-99*
3. Проектом предусмотрено:

Ремонт цоколя: очистка от старой краски, ремонт штукатурки отдельными местами, устройство насечки по бетону, выравнивание штукатурки цоколя (трещины, раковины) полимер-цементным раствором, окраска цоколя фасадным колером;

Замена отмостки: разборка существующей бетонной плиты, разборка нижележащей старой бетонной отмостки, устройство траншеи для отсыпки основания из ПГС δ=200, устройство бетонной отмостки с уклоном шириной 900мм, толщиной 75мм (средняя);

Ремонт кирпичной кладки: заделка оконных проемов силикатным кирпичом δ=120мм (4 према –1300х800) без оштукатуривания, для хорошего примыкания с новыми скатными козырьками; Предварительно демонтировать металлическую решетку и жалюзийную решетку в проеме;

Козырьки входов: выполнить односкатные козырьки с покрытием профлистом, не разбирая существующие ж/бетонные; Демонтировать козырьки на главном фасаде, не затрагивающие конструкции балконов (15 штук из 19 существующих); оштукатурить штрабу в кирпичной кладке δ=150мм после разборки плит с последующим окрашиванием фасадным колером;

Крыльца входов:

вход №1:

разобрать конструкции разрушенного крыльца входа в квартиру №73, примыкающее к крыльцу входа в подъезд и выполнить крыльцо с общей площадью и общим лестничным спуском, выполнить ограждение крыльца; отметку площадки поднять бетоном по предварительно уложенной арматурной сетке,на 150мм, на ступенях также поднять отметку бетоном по предварительно уложенной арматурной сетке, обрамить площадку и край ступеней уголком с закладными деталями; боковые поверхности из бетона затереть, окрасить фасадным колером в цвет цоколя;

вход №2:

отметку площадки поднять бетоном на 50мм, выровнять высоту ступеней, поднять отметку бетоном по предварительно уложенной арматурной сетке, обрамить площадку и край ступеней уголком с закладными деталями; боковые поверхности из бетона затереть, окрасить фасадным колером в цвет цоколя;

вход №3:

отметку площадки поднять на 150мм, выровнять высоту ступеней, поднять отметку бетоном по предварительно уложенной арматурной сетке, обрамить край площадки и ступеней уголком с закладными деталями; боковые поверхности из бетона затереть, окрасить фасадным колером в цвет цоколя;

вход №4:

выполнить набетонку с армированием сеткой для выравнивания горизонтальной плоскости (δср=60мм);

входы в нежилые помещения: крыльца входов (2 штуки) выполнены из монолитного бетона, ступени обрамлены стальным уголком, боковые поверхности оштукатурены, окрашены; требуется ремонт выбоинв ступенях, затирка трещин, ремонт штукатурки, окраска фасадным колером боковых поверхностей;

Заполнение окон в лестничных клетках: выполнить замену оконных деревянных блоков (16шт) но оконные блоки их ПВХ профиля с двухкамерным стеклопакетом (Ro=0,53 м°С/Вт), утеплением и облицовкой ГВЛ откосов, установкой ПВХ подоконной доски; блоки на 2 и 5 этажах выполнить с открывающейся фрамугой для проветривания и уста- новкой москитной сетки, блоки на 3 и 4 этажах – глухие.

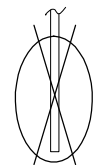
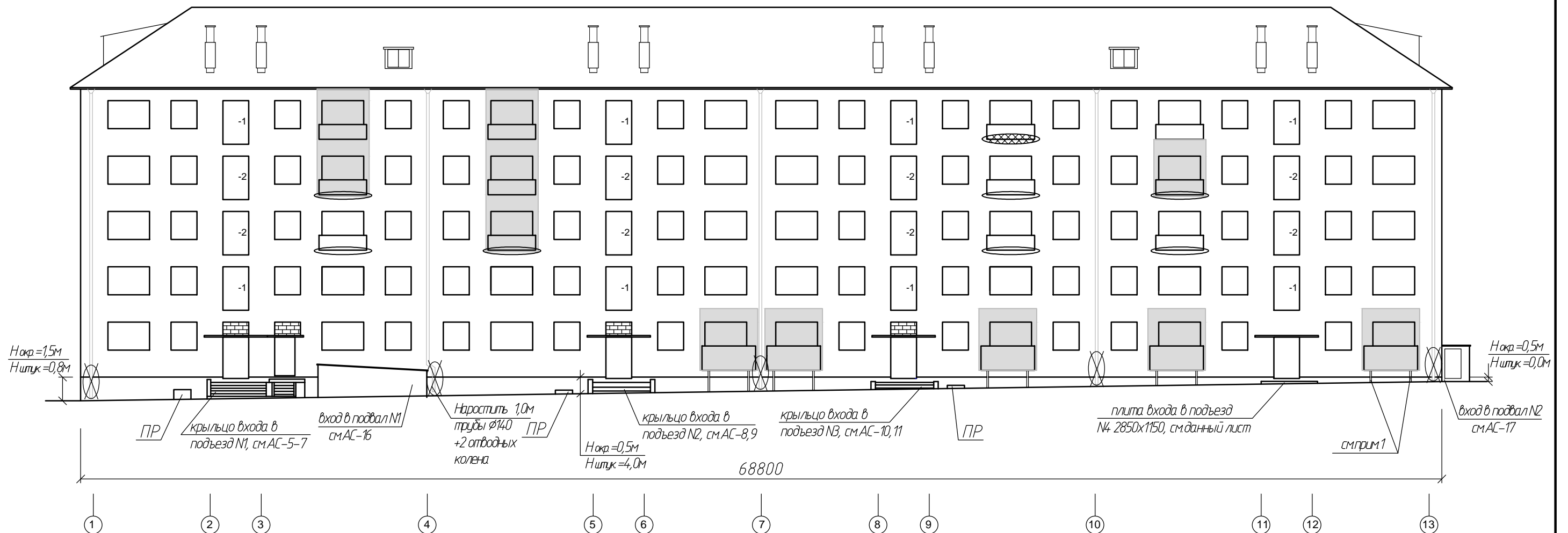
Входы в подвал: обшить стены входов профлистом С8 с полимерным покрытием и заменить покрытие на профлист по сплошной деревянной обрешетке с укладкой 1 слоя рубероида. Дверные блоки окрасить за 2 раза по грунту. Выровнять перепад несущей стены входа №2 кирпичом, сделать единый уклон кровли без перепада и фронтона.

Прямки подвала (продухи): восстановить стенку из монолитного бетона без армирования (нарастить)размером 900х400Н, δ=140мм; выполнить козырьки из профлиста над всеми прямыми (по просьбе жильцов); окрасить м/конструкции;

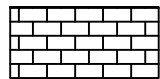
Водосточные трубы: нарастить недостающие прямые звенья –по 2,5м х3 трубы, 1м –над входом в подвал, заменить все отметы –10штук.

Ж/бетонные балконные плиты: выполнить восстановление защитного слоя арматуры, для этого необходимо удалить слабopочный бетон в дефектных зонах, оголенную арматуру обработать модификатором ржавчины, промыть поверхность, обработать грунтовкой глубокого проникновения, затем обетонировать смесью «Эмако» С170СПФ по влажной поверхности (9шт х2,56м2). То же по периметру–(4,8м.п х0,1м х 6 штук). Восстановить окрасочный слой нижней поверхности открытых плит балконов (2,56м2х 21 шт) и торцов плит (4,8м.п х0,1м х 26 штук).

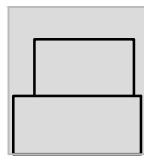
						0417-1221/7 АС		
						Капитальный ремонт крыши многоквартирного дома, расположенного по адресу: Хабаровский край, Солнечный район, р.п.Солнечный, ул.Строителей,37.		
изм.	кол.уч.	лист	№ док.	подпись	дата	Директор ГИП Разраб.	Борис Кекелева Долгопольская	Жилой дом по ул. Строителей, 37. Фасад.
								Стадия РП
								Лист 1.2
								Листов
						Общие данные (окончание).		МУП "УКС" Амурского муниципального района



-замена отмета - 5шт



-закладка оконных проемов размером 1300х800 силикатным кирпичом $\delta=120\text{мм}$ - 4,2м²



-остекленные балконы



-окраска нижней поверхности открытых плит балконов 2,56м²х8=20,48м² и торцов плит 0,48пмх0,1х8=3,84м²



- окраска и восстановление плит балконов
мероприятия по восстановлению ж/бетонных плит:
- удалить слаботочный бетон - 0,0022м³;
- оголенную арматуру обработать модификатором ржавчины, промыть поверхность, обработать грунтовкой глубокого проникновения - 0,03м²
- обетонировать смесью "Эмако" С170 СПФ по влажной поверхности - 2,56м²,
- то же торцы - 4,8м.п.х0,1м=0,48м²;

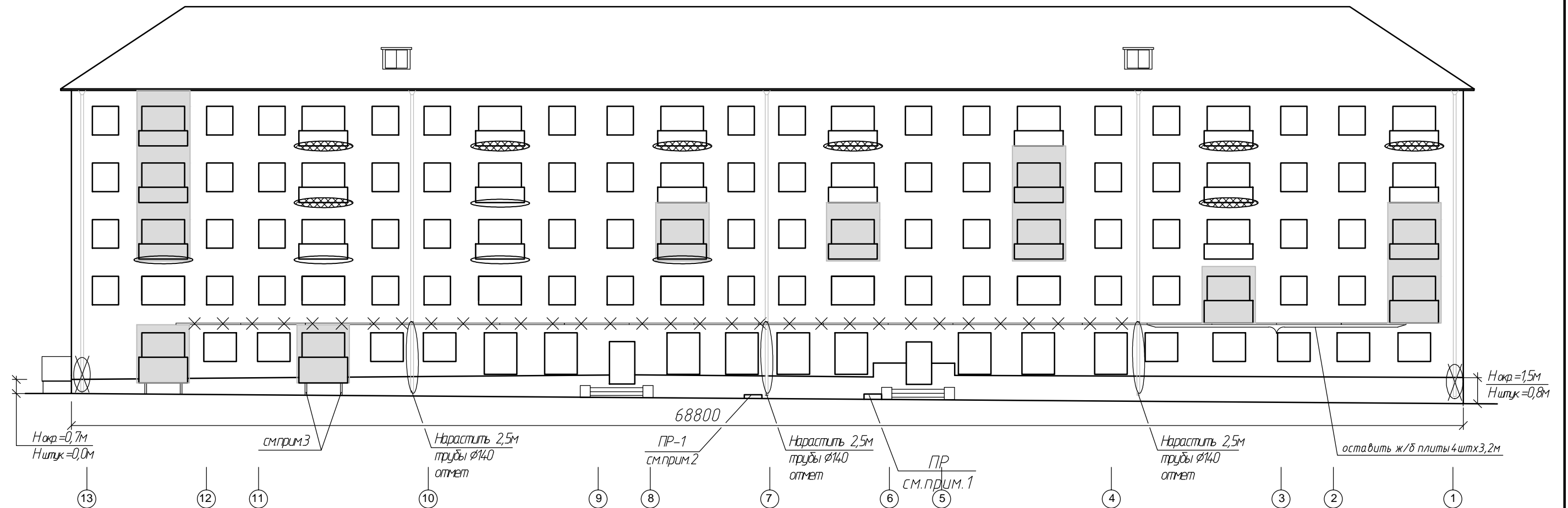
Объемы работ по восстановлению плиты входа в подъезд N4:

- армирование плиты арматурной сеткой $4C \frac{5Br-I-150}{5Br-I-150} 280 \times 110 \frac{50}{25} - 6,5\text{кг};$
- обетонирование ж/бетонной плиты бетоном марки В15, $\delta=60\text{мм}$ - 0,186м³.

Примечания:

- Выполнить окраску м/к стоек балконов - 6,0м².
- ОК-1, ОК-2 см.АС-15.
- ПР - световые прямки размером 820х870, см.АС-12

						0417-1221/7 АС		
						Капитальный ремонт крыши многоквартирного дома, расположенного по адресу: Хабаровский край, Солнечный район, р.п.Солнечный, ул.Строителей,37.		
изм.	кол.уч.	лист	№ док.	подпись	дата	Жилой дом по ул. Строителей, 37. Фасад.	Стадия	Лист
Директор	Борис						П	2
ГИП	Кекелева					Дворовой фасад в осях 1-13. демонтажные и монтажные работы).	МУП "УКС" Амурского муниципального района	
Разраб.	Долгопольская							



-замена отмета - 5шт

-демонтаж козырьков из железобетонных плит размером 3,2мх0,8мх0,1м (15 штук) – 3,84м³

-остекленные балконы

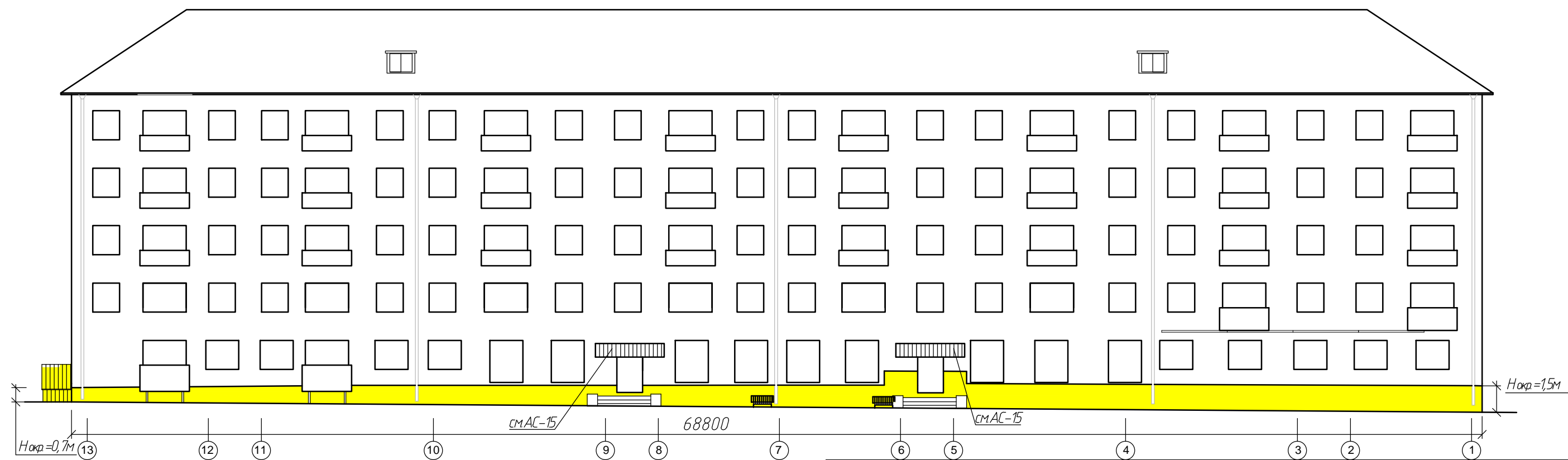
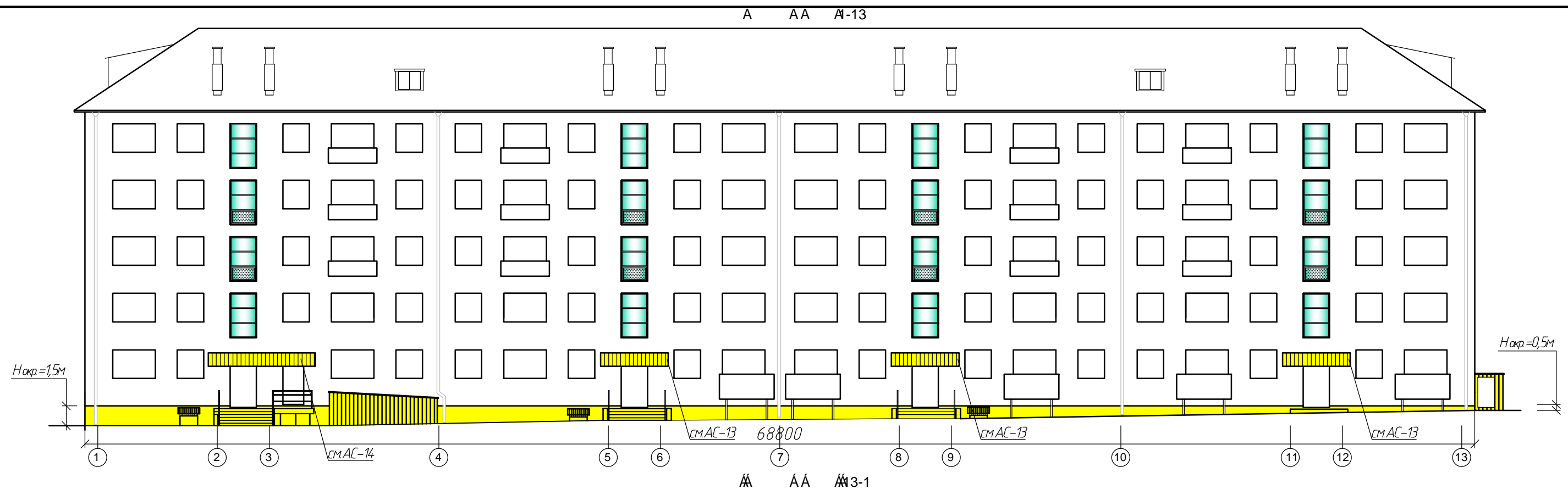
окраска нижней поверхности открытых плит балконов $2,56\text{ м}^2 \times 13 = 33,28\text{ м}^2$
и торцов плит $4,8\text{ м} \times 0,1 \times 13\text{ шт} = 6,24\text{ м}^2$

- окраска и восстановление плит балконов
- мероприятия по восстановлению ж/бетонных плит:
 - удалить слаботочный бетон – $0,0022\text{м}^3 \times 8 = 0,017\text{м}^3$;
 - оголенную арматуру обработать модификатором ржавчины, промыть поверхность, обработать грунтовкой глубокого проникновения – $0,23\text{м}^2$
 - обетонировать смесь “Эмако” С170 СПФ по влажной поверхности – $2,56 \times 8 = 20,48\text{м}^2$;
 - то же торцы – $4,8\text{м.п.} \times 0,1\text{м} \times 6 = 2,88\text{м}^2$;

Примечания:

1. ПР – световой приямок размером 820х870, см.АС-12.
2. ПР-1 восстановить бетонную стенку приямка размером 900х400Н, $\delta=140\text{мм}$ – 0,05м³.
3. Выполнить окраску м/к стоек балконов – 2,4м².

						0417-1221/7 АС		
						Капитальный ремонт крыши многоквартирного дома, расположенного по адресу: Хабаровский край, Солнечный район, р.п.Солнечный, ул.Строителей,37.		
изм.	кол.уч.	лист	№ док.	подпись	дата			
Директор	Борис					Жилой дом по ул. Строителей, 37.	Стадия	Лист
ГИП	Кекелева					Фасад.	П	З
Разраб.	Долгопольская					Главный фасад в осях 13-1.		
						демонтажные и монтажные работы).	МУП "УКС" Амурского муниципального района	

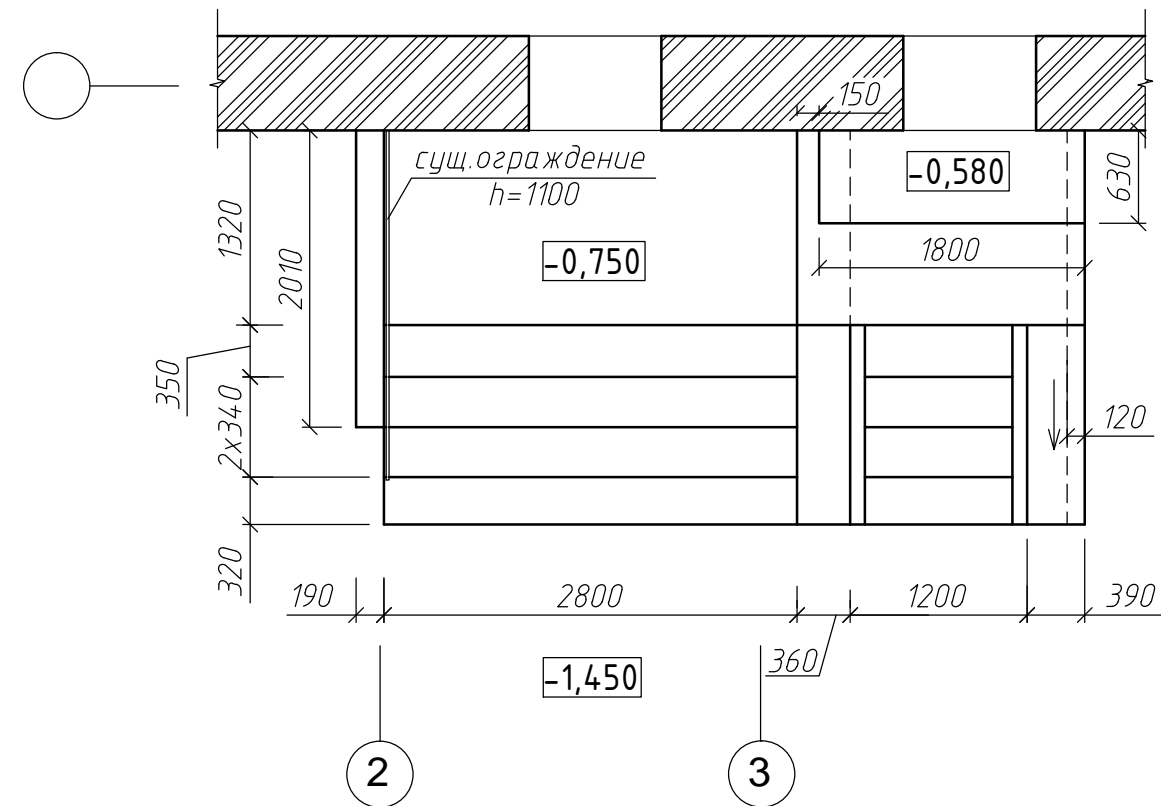


Объемы по ремонту цоколя:

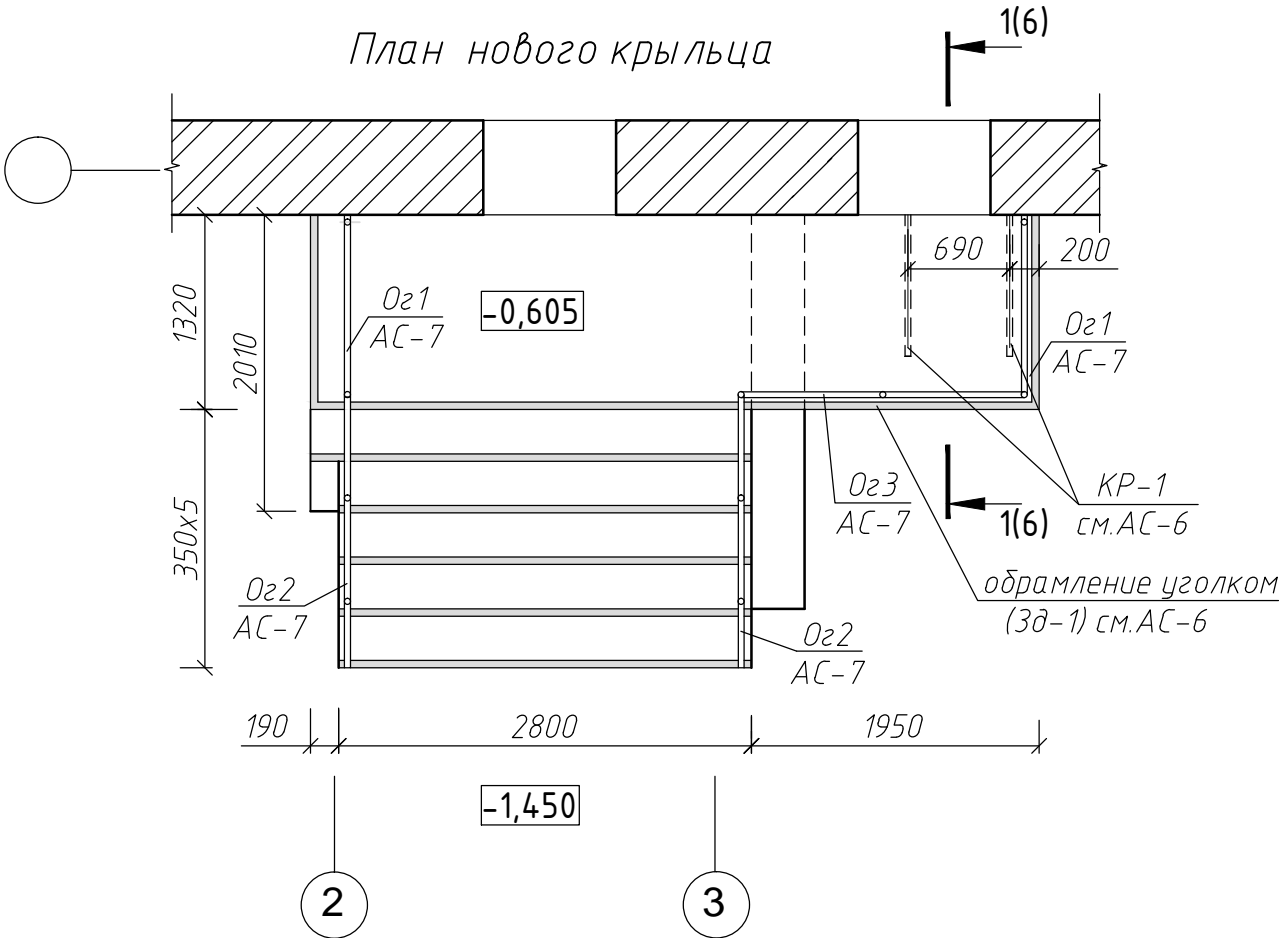
- ремонт штукатурки отдельными местами до $0,5\text{м}^2$ цементно-известковым раствором $\delta=30\text{мм}$ - 13штук;
- устройство насечки по бетону - $41,5\text{м}^2$;
- выравнивание штукатурки цоколя (трещины, раковины) полимер-цементным раствором $\delta=10\text{мм}$ = $41,5\text{м}^2$;
- окраска цоколя фасадным колером с расчисткой без крылец и прямков подвала - $118,0\text{м}^2$.

						0417-1221/7 АС		
						Капитальный ремонт крыши многоквартирного дома, расположенного по адресу: Хабаровский край, Солнечный район, р.п.Солнечный, ул.Строителей,37.		
изм.	кол.уч.	лист	№ док.	подпись	дата	Жилой дом по ул. Строителей, 37. Фасад.	Стадия	Лист
Директор	Борис						П	4
ГИП	Кекелева							
Разраб.	Долгопольская					Дворовой фасад в осях 1-13. Главный фасад в осях 13-1.	МУП "УКС" Амурского муниципального района	

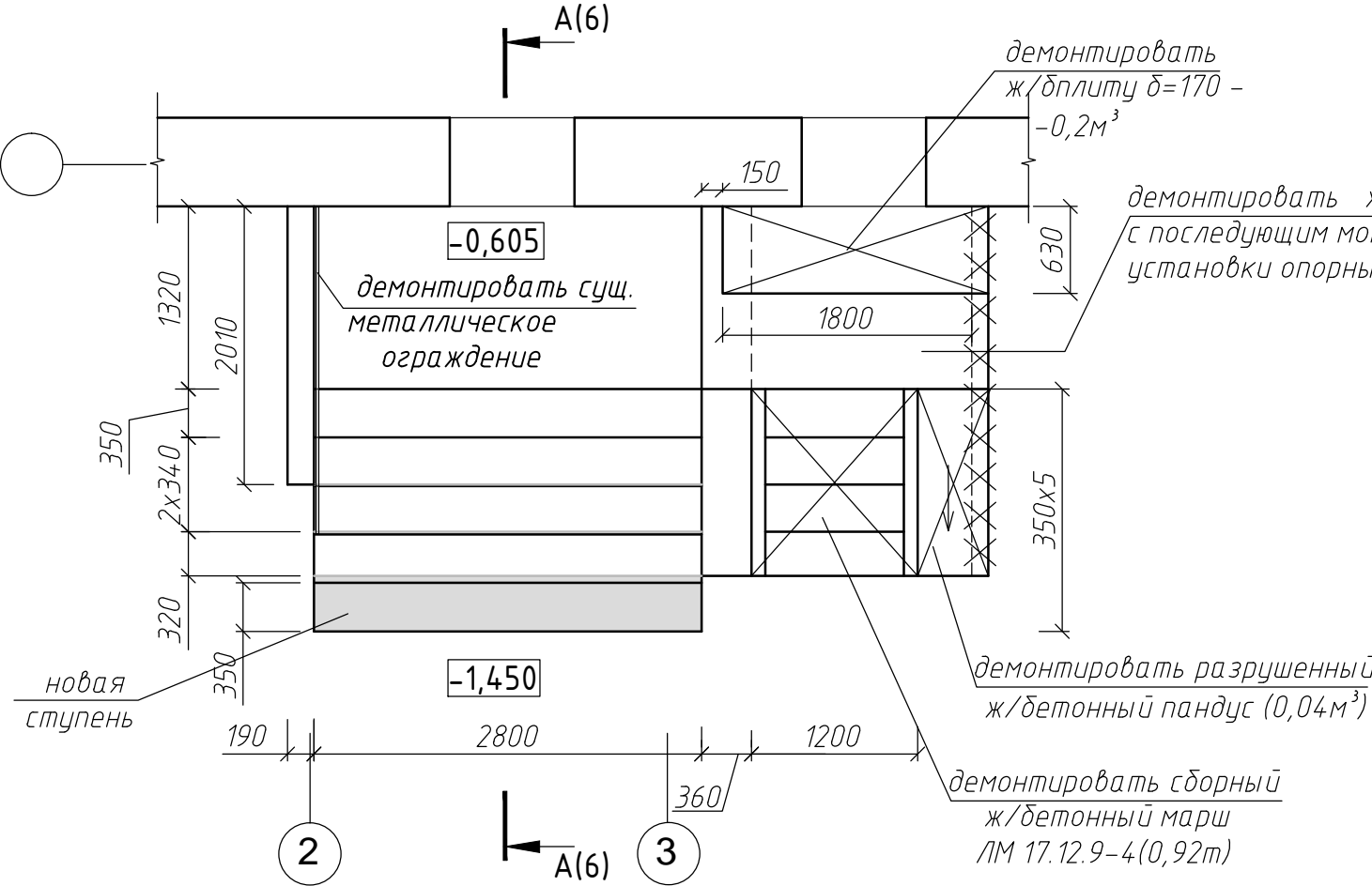
Обмерочный план крыльца в осях 2-3
(подъезд N1 и квартира N73)



План нового крыльца



План демонтажных и монтажных работ

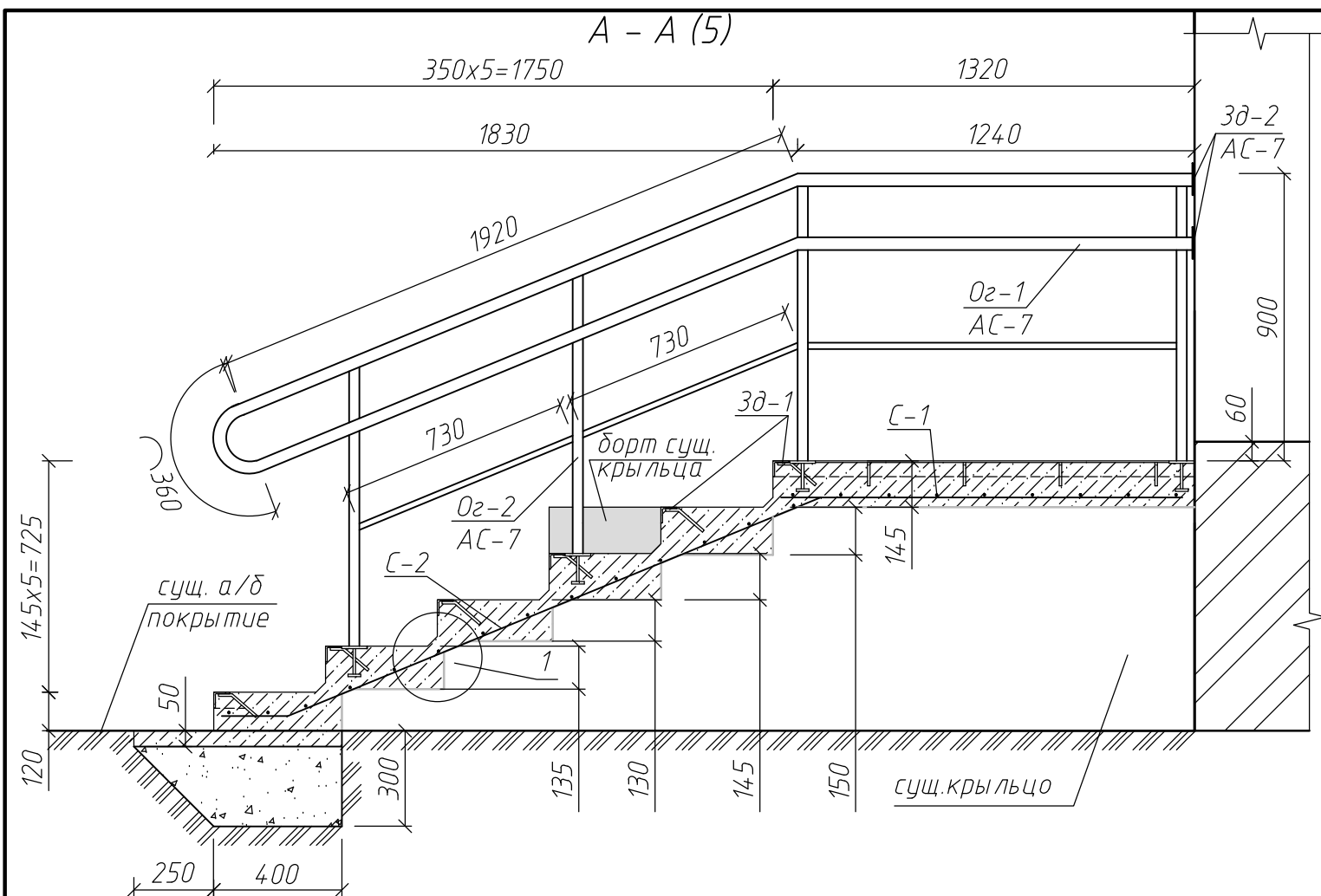


Условные обозначения

XXXXXX - демонтаж разрушенной кирпичной кладки стен $\delta=120\text{мм}$ - $0,3\text{м}^3$

- Вертикальные поверхности крыльца и ступеней затереть и окрасить кремнийорганической краской ($F=4,9\text{м}^2$).
- Металлические конструкции усиления ($2,8\text{м}^2$), обрамления ($1,9\text{м}^2$) и ограждения ($3,6\text{м}^2$) окрасить эмалью ПФ115 по грунту ГФ 02.
- Данный лист см. совместно с АС-2,4,6,7.

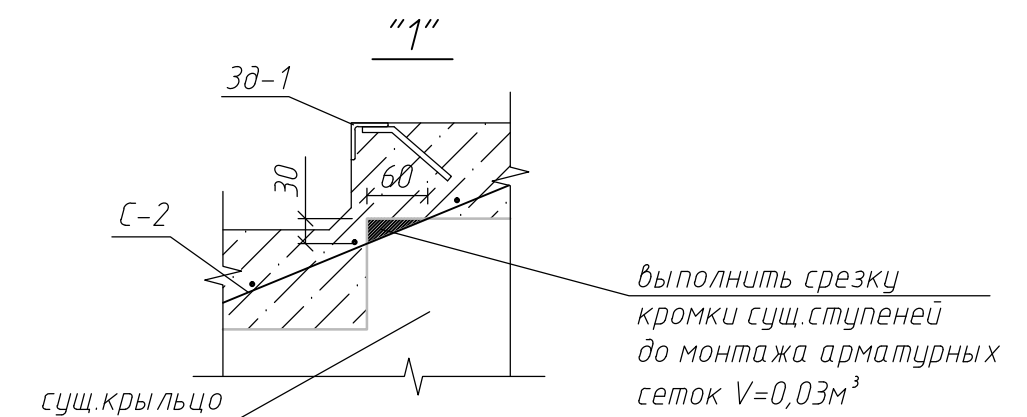
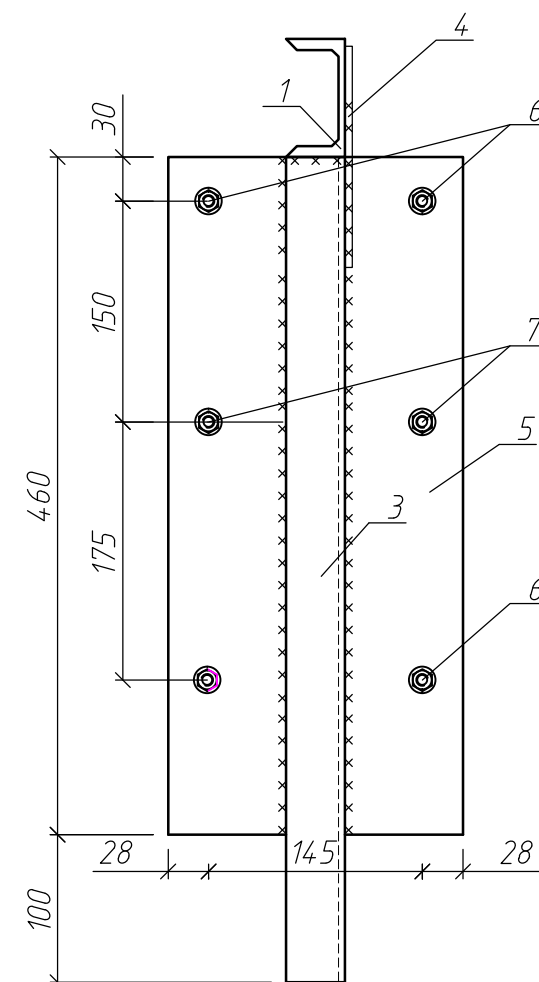
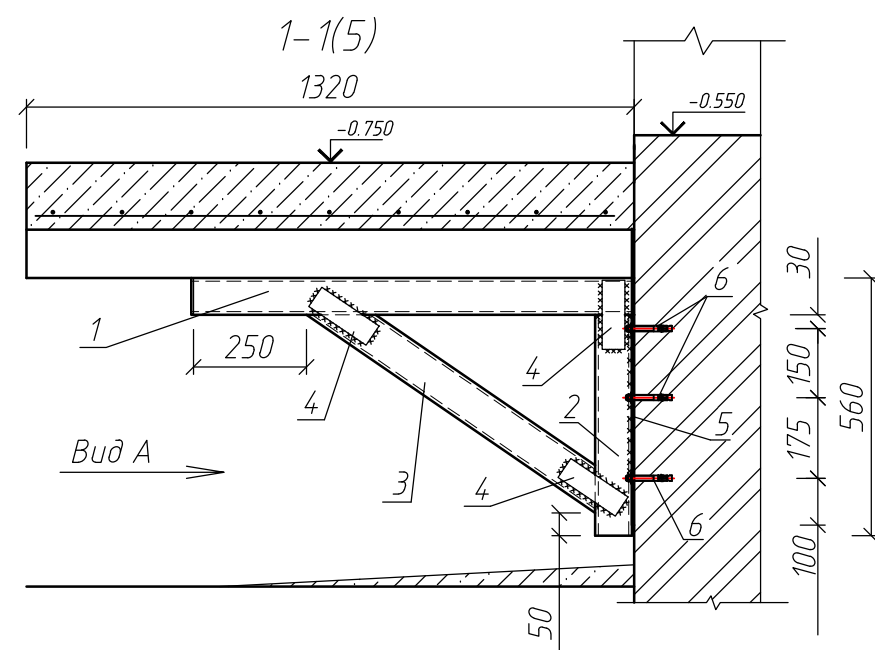
						04 17-1221/7 АС		
						Капитальный ремонт крыши многоквартирного дома, расположенного по адресу: Хабаровский край, Солнечный район, р.п.Солнечный, ул.Строителей,37.		
изм.	кол.уч.	лист	№ док.	подпись	дата	Жилой дом по ул. Строителей, 37. Фасад.	Стадия	Лист
Директор	Борис						П	5
ГИП	Кекелева					Обмерочный план крыльца в осях 2-3 (подъезд N1 и квартира N73). План демонтажных и монтажных работ. План нового крыльца.	МУП "УКС" Амурского муниципального района	
Разраб.	Долгопольская							



Спецификация на устройство крыльца

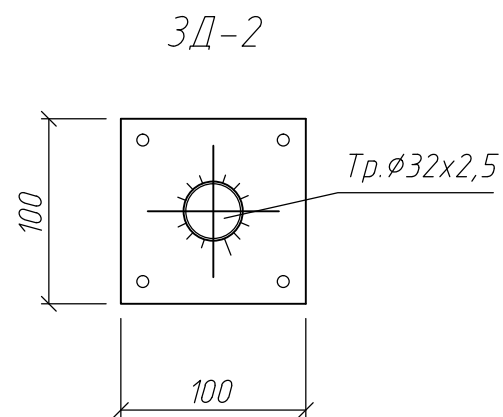
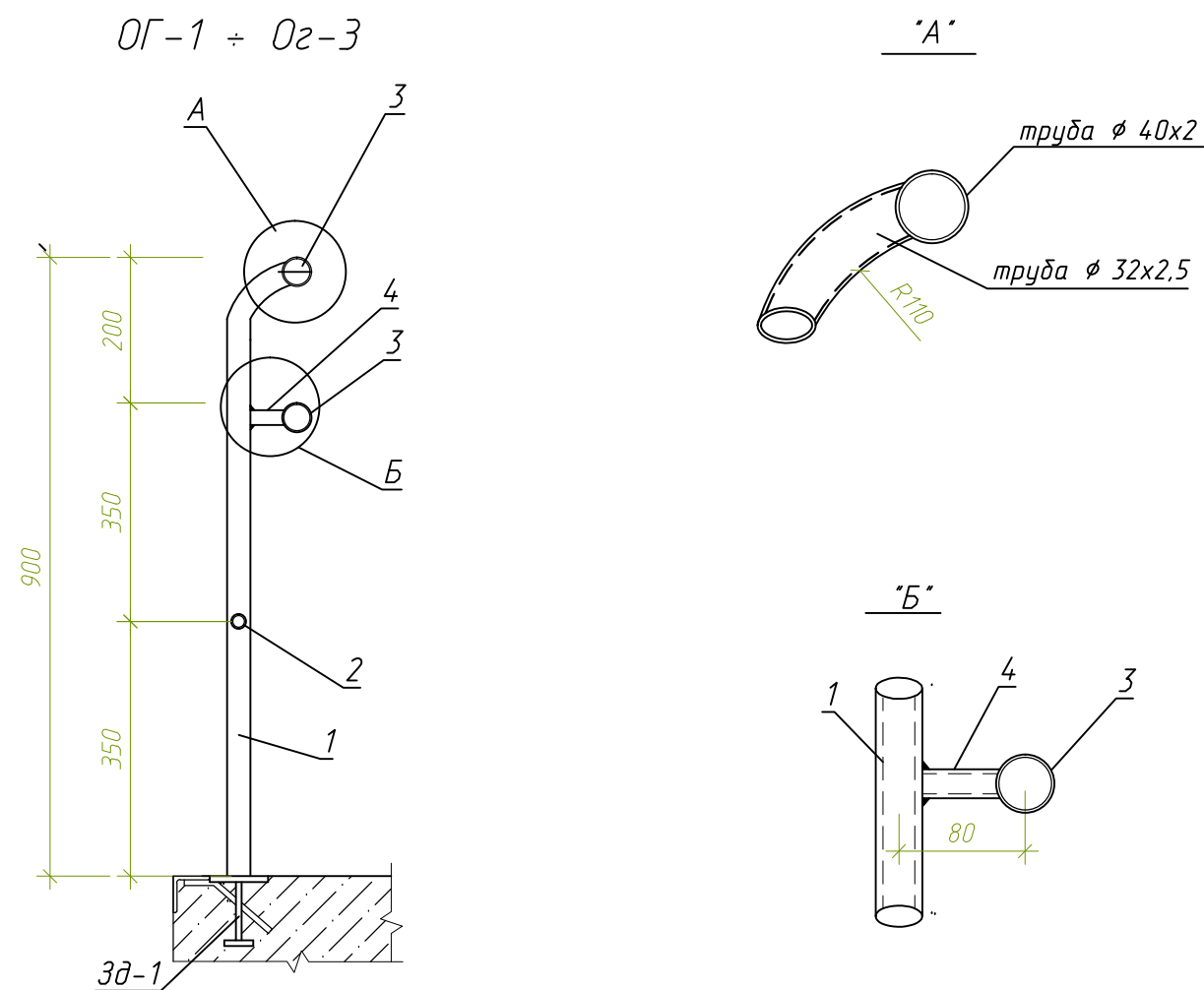
Поз.	Обозначение	Наименование	Кол.	Масса ед., кг.
С-1	ГОСТ 23279-85	4С — $\frac{5Br-I-150}{5Br-I-150}$ 125X487 $\frac{25}{30}$	1	12,8
С-2	ГОСТ 23279-85	4С — $\frac{5Br-I-150}{5Br-I-150}$ 200X275 $\frac{25}{25}$	1	11,6
		КР-1	2	17,1
1	ГОСТ 8240-97	Швеллер 8 L=960	1	8,2
2	ГОСТ 8240-97	Швеллер 8 L=560	1	3,9
3	ГОСТ 8240-97	Швеллер 8 L=760	1	5,4
4	ГОСТ 103-2006	-5x50 L=150	3	0,3
5	ГОСТ 103-2006	-5x200 L=460	2	3,6
6	SORMAT	S-КА 8/10	12	0,03
		3d-1		
1	ГОСТ 8509-93	L50x5 Lобщ=21770	81,8	
2	ГОСТ 2590-88	8АIII L=140 шаг 300	76	0.05
		Бетон В15 W2F125		V=2,1м ³
		Бетон В 7,5 W2F125		V=0,11м ³
		Пескогравий		V=0,5м ³

Вид А



Обеспечить толщину защитного слоя арматуры - 30мм.

						04.17-1221/7 АС		
						Капитальный ремонт крыши многоквартирного дома, расположенного по адресу: Хабаровский край, Солнечный район, р.п.Солнечный, ул.Строителей,37.		
ИЗМ.	КОЛ.УЧ.	ЛИСТ	№ ДОК.	ПОДПИСЬ	ДАТА	Жилой дом по ул. Строителей, 37. Фасад.	Стадия	Лист
Директор	Борис						П	6
ГИП	Кекелева							
Разраб.	Долгопольская							
						Разрез А-А. Разрез 1-1. Узел "1". Спецификация на устройство крыльца. Вид "А".	МУП "УКС" Амурского муниципального района	

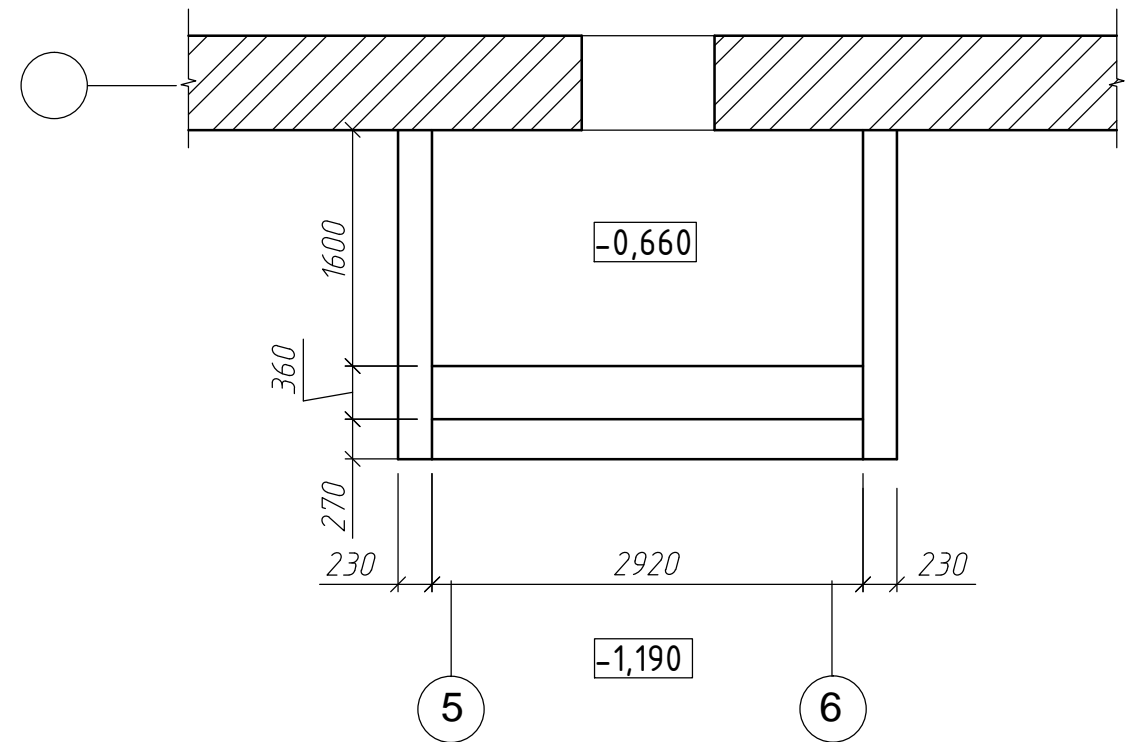


Спецификация на устройство ограждением 0Г-1 ÷ 0Г-3

Поз.	Обозначение	Наименование	Кол.	Масса ед., кг.
		0Г-1	2	11,7
1	ГОСТ 10704-91	Труда 32x2,5 L=900	2	1,6
2	ГОСТ 10704-9	Труда 20x2,0 L=1155	1	1,4
3	ГОСТ 10704-9	Труда 40x2,0 L=1240	2	2,3
4	ГОСТ 10704-9	Труда 20x2,0 L=60	2	0,05
5	Сер 3.400-6/76	МИ 2-3	2	0,8
3Д-2	ГОСТ 19903-74	-5 100x100	2	0,4
		0Г-2	2	14,0
1	ГОСТ 10704-91	Труда 32x2,5 L=900	2	1,6
2	ГОСТ 10704-9	Труда 20x2,0 L=730	2	0,6
3	ГОСТ 10704-9	Труда 40x2,0 L _{общ.} =4200		7,9
4	ГОСТ 10704-9	Труда 20x2,0 L=60	2	0,05
5	Сер 3.400-6/76	МИ 2-3	2	0,8
		0Г-3	1	13,9
1	ГОСТ 10704-91	Труда 32x2,5 L=900	2	1,6
2	ГОСТ 10704-9	Труда 20x2,0 L=920	2	0,8
3	ГОСТ 10704-9	Труда 40x2,0 L=1960	2	3,7
4	ГОСТ 10704-9	Труда 20x2,0 L=60	2	0,05
5	Сер 3.400-6/76	МИ 2-3	2	0,8

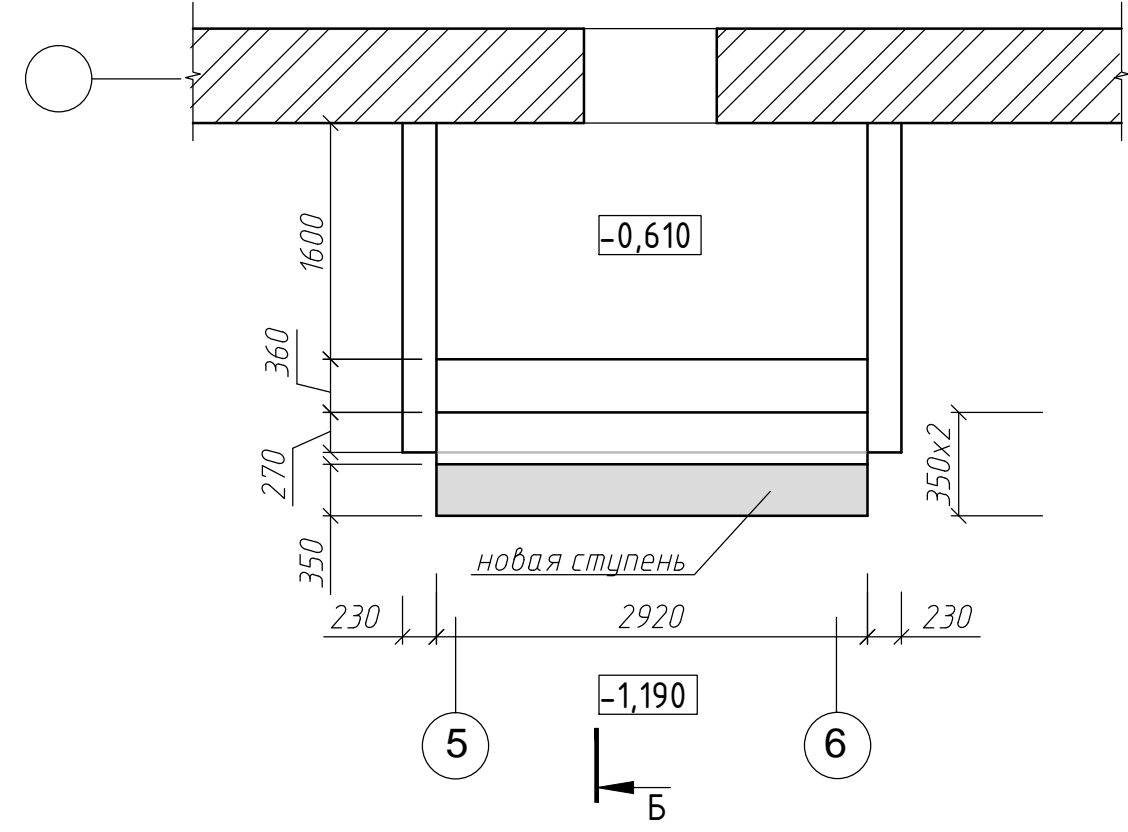
						0417-1221/7 АС		
						Капитальный ремонт крыши многоквартирного дома, расположенного по адресу: Хабаровский край, Солнечный район, р.п.Солнечный, ул.Строителей,37.		
ИЗМ.	кол.уч.	лист	№ док.	подпись	дата	Жилой дом по ул. Строителей, 37. Фасад.	Стадия	Лист
Директор	Борис						П	7
ГИП	Кекелева					0Г-1 - 0Г-3. Узел "А". Узел "Б". Спецификация на устройство ограждения 0Г-1 - 0Г-3.	МУП "УКС" Амурского муниципального района	
Разраб.	Долгопольская							

Обмерочный план крыльца в осях 5-6
(подъезд N2)



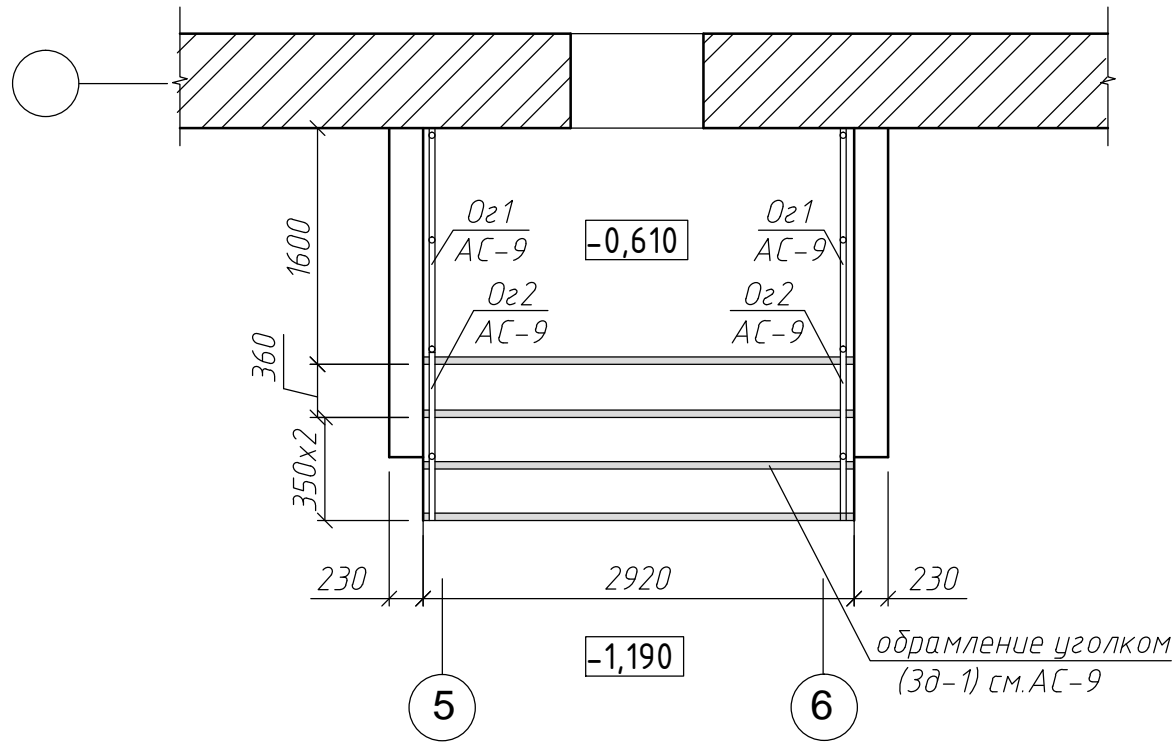
Б

План демонтажных и монтажных работ



Б

План нового крыльца



Условные обозначения

1. Вертикальные поверхности крыльца и ступеней затереть и окрасить кремнийорганической краской ($F=4,7\text{ м}^2$).
2. Металлические конструкции оформления ($1,2\text{ м}^2$) и ограждения ($2,6\text{ м}^2$) окрасить эмалью ПФ115 по грунту ГФ 02.
3. Данный лист см. совместно с АС-2,4,6,9.

						04 17-1221/7 АС		
						Капитальный ремонт крыши многоквартирного дома, расположенного по адресу: Хабаровский край, Солнечный район, р.п. Солнечный, ул. Строителей, 37.		
Изм.	Кол.уч.	Лист	№ док.	Подпись	Дата	Жилой дом по ул. Строителей, 37. Фасад.	Стадия	Лист
Директор	Борис						П	8
ГИП	Кекелева							
Разраб.	Долгопольская							
						Обмерочный план крыльца в осях 5-6 (подъезд N2). План демонтажных и монтажных работ. План нового крыльца.	МУП "УКС" Амурского муниципального района	



Поз.	Обозначение	Наименование	Кол.	Масса ед., кг.
С-1	ГОСТ 23279-85	4С $\frac{5Bp-l-150}{5Bp-1-150}$ 154X287 $\frac{20}{35}$	1	9,3
С-2	ГОСТ 23279-85	4С $\frac{5Bp-l-150}{5Bp-1-150}$ 69x287 $\frac{45}{35}$	1	4,2
A-1	ГОСТ 2590-88	8AIII L=150	42	0.06
		3д-1	4	11,5
1	ГОСТ 8509-93	L50x5 L=2920	1,0	11,0
2	ГОСТ 2590-88	8AIII L=140 шаг 300	10	0.05
		Бетон В15 W2F125		V=0,7м ³
		Бетон В75 W2F125		V=0,1м ³
		Пескогравий		V =0,5м ³
		Ог-1	2	15,5
1	ГОСТ 10704-91	Труда 32x2,5 L=950	3	1,7
2	ГОСТ 10704-9	Труда 20x2,0 L=710	2	0,6
3	ГОСТ 10704-9	Труда 40x2,0 L=1540	2	2,9
4	ГОСТ 10704-9	Труда 20x2,0 L=60	3	0,05
5	ГОСТ 19903-74	-8x110 l=110	3	0,8
3д-2	ГОСТ 19903-74	-5 100x100	2	0,4
		Ог-2	2	9,6
1	ГОСТ 10704-91	Труда 32x2,5 L=900	2	1,6
2	ГОСТ 10704-9	Труда 20x2,0 L=730	1	0,6
3	ГОСТ 10704-9	Труда 40x2,0 L общ.=2635		4,9
4	ГОСТ 10704-9	Труда 20x2,0 L=60	1	0,05
5	Сер 3.400-6/76	МИ 2-3	1	0,8

5

						0417-1221/7 АС			
						Капитальный ремонт крыши многоквартирного дома, расположенного по адресу: Хабаровский край, Солнечный район, р.п.Солнечный, ул.Строителей,37.			
изм.	кол.уч.	лист	№ док.	подпись	дата				
Директор	Борис					Жилой дом по ул. Строителей, 37.	Стадия	Лист	Листов
ГИП	Кекелева					Фасад.	П	9	
Разраб.	Долгопольская								
						Разрез Б-Б. ОГ-1. ОГ-2. Узел "А". Зб-2. Узел "Б". Спецификация на устройство крыльца с ограждением в осях 5-6.	МУП "УКС" Амурского муниципального района		

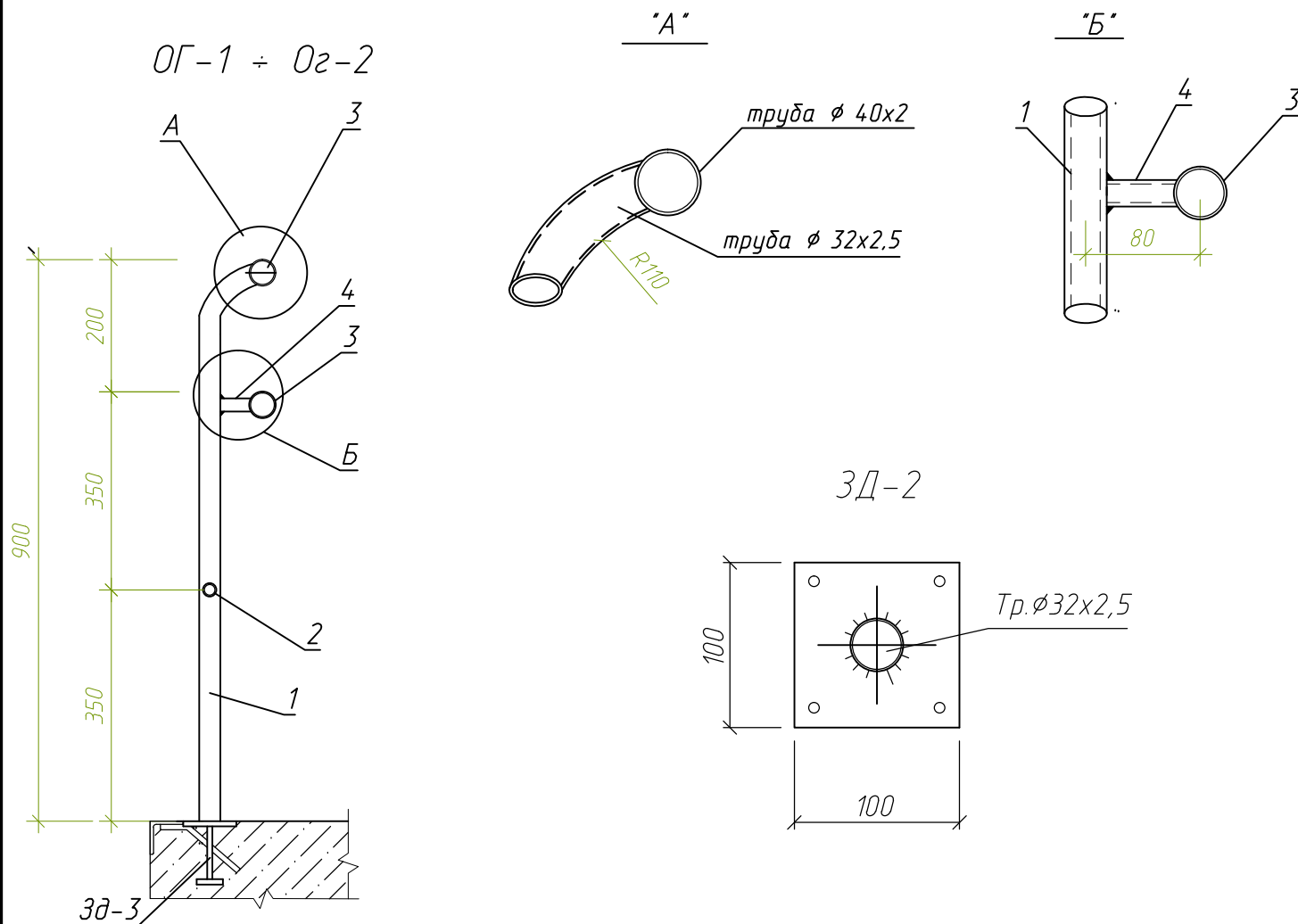
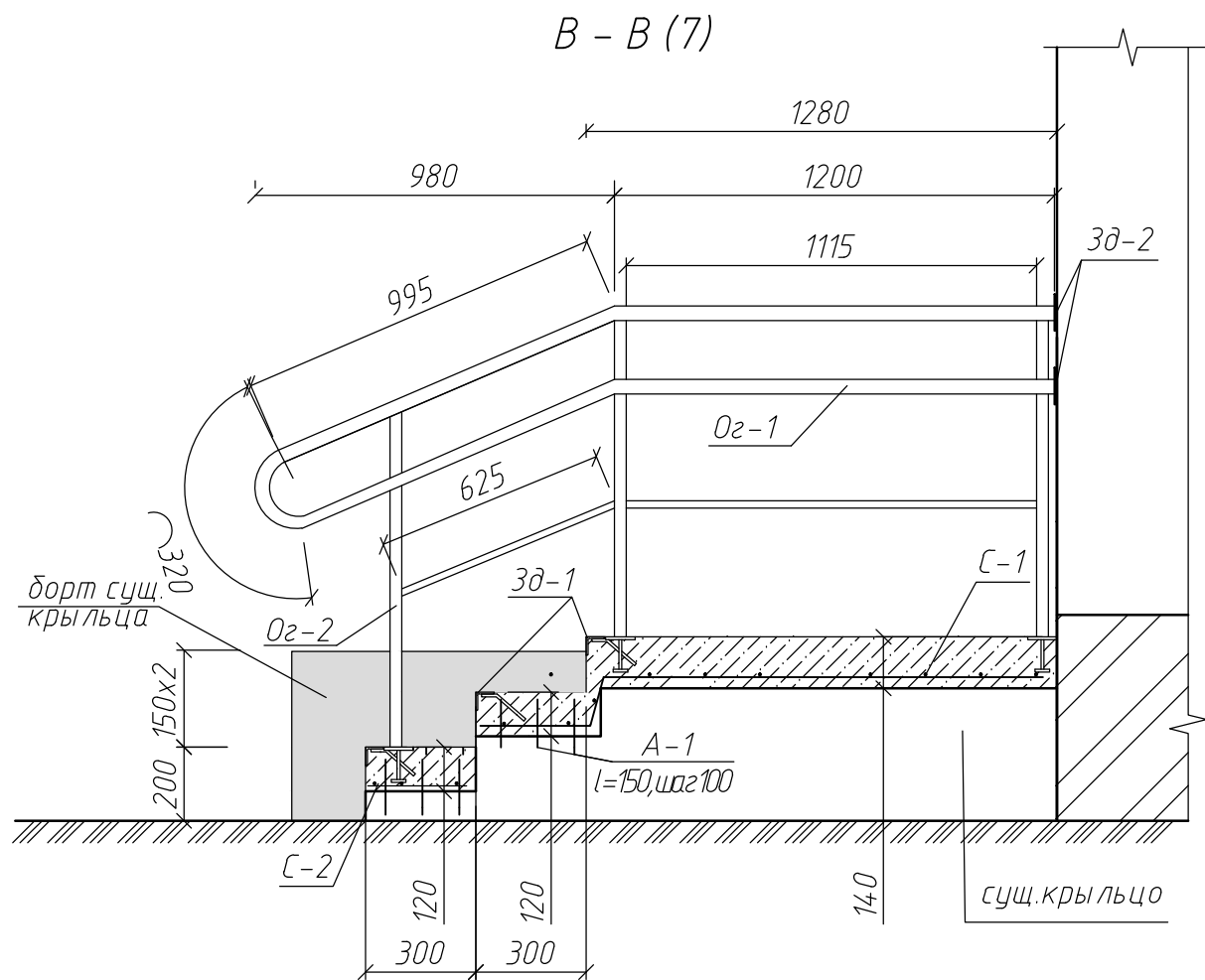
Architectural section drawing of a building floor slab and foundation. The drawing shows a cross-section of a concrete slab with a central void. The slab is supported by two vertical columns. The top of the slab is at a level of -0.750. The bottom of the slab is at a level of -1.110. The total width of the slab is 2950. The width of the central void is 220. The width of the columns is 340. The height of the columns is 1240. The drawing includes a north arrow pointing upwards.

[illegible]

Technical drawing of a structural section showing a beam with a central opening and reinforcement. The drawing includes dimensions: 2950 mm total width, 350 mm opening height, and 1240 mm total height. It also shows reinforcement details with labels 8 and 9, and elevation markers -0.750 and -1.110. A section line B-B is indicated.

1. Вертикальные поверхности крыльца и ступеней затереть и окрасить кремнийорганической краской (F=4,0м²).
2. Металлические конструкции обрамления (1,2м²) и ограждения (2,1м²) окрасить эмалью ПФ115 по грунту ГФ 02.
3. Данный лист см. совместно с АС-2,4,11.

						04 17-1221/7 АС			
						Капитальный ремонт крыши многоквартирного дома, расположенного по адресу: Хабаровский край, Солнечный район, р.п.Солнечный, ул.Строителей,37.			
изм.	кол.уч.	лист	№ док.	подпись	дата				
Директор	Борис					Жилой дом по ул. Строителей, 37.	Стадия	Лист	Листов
ГИП	Кекелева					Фасад.	П	10	
Разраб.	Долгопольская								
						Обмерочный план крыльца в осях 8-9 (подъезд N 3). План демонтажных и монтажных работ. План нового крыльца.	МУП "УКС" Амурского муниципального района		

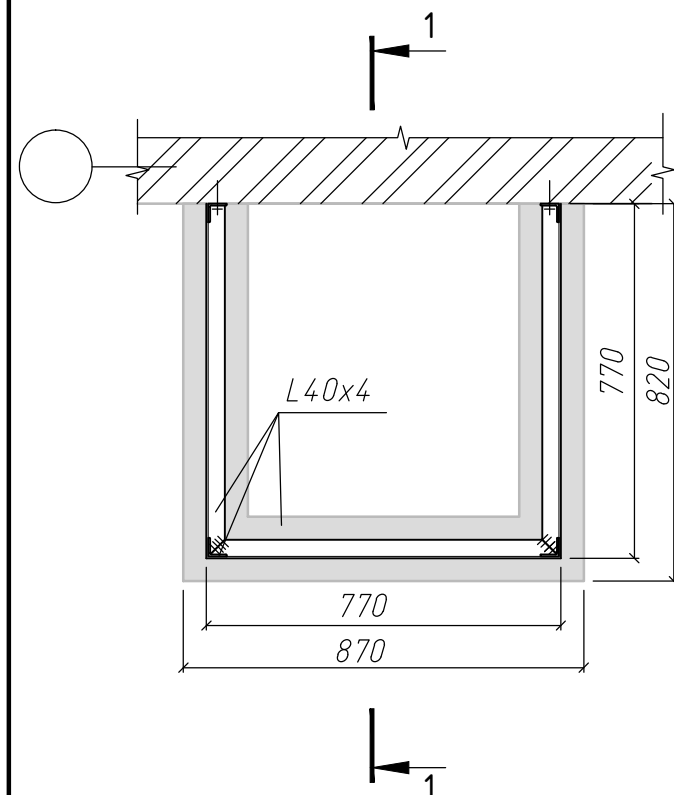


Спецификация на устройство крыльца с ограждением в осях 8-9.

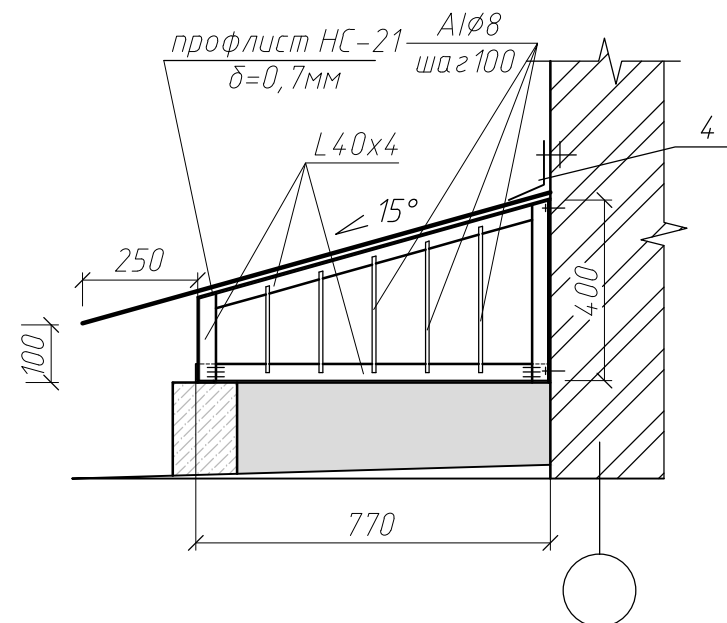
Поз.	Обозначение	Наименование	Кол.	Масса ед., кг.
С-1	ГОСТ 23279-85	4С $\frac{5Br-I-150(100)}{5Br-I-150}$ 163x290 $\frac{15}{25}$	1	9,9
С-2	ГОСТ 23279-85	4С $\frac{5Br-I-150}{5Br-I-150}$ 25x290 $\frac{50}{25}$	1	1,5
А-1	ГОСТ 2590-88	8АIII L=150	36	0,06
		3д-1	4	11,5
1	ГОСТ 8509-93	L50x5 L=2950	1,0	11,1
2	ГОСТ 2590-88	8АIII L=140	10	0,05
		Бетон В15 W2F125		V=1,0м ³
		Пескогравий		V=0,5м ³
		Ог-1	2	10,3
1	ГОСТ 10704-91	Труба 32x2,5 L=900	2	1,6
2	ГОСТ 10704-9	Труба 20x2,0 L=1115	1	1,0
3	ГОСТ 10704-9	Труба 40x2,0 L=1200	2	2,2
4	ГОСТ 10704-9	Труба 20x2,0 L=60	2	0,05
3д-2	ГОСТ 19903-74	-5 100x100	2	0,4
3д-3	Сер 3.400-6/76	МИ 2-3	2	0,8
		Ог-2	2	8,0
1	ГОСТ 10704-91	Труба 32x2,5 L=900	1	1,6
2	ГОСТ 10704-9	Труба 20x2,0 L=730	1	0,6
3	ГОСТ 10704-9	Труба 40x2,0 L _{общ.} =2625		4,9
4	ГОСТ 10704-9	Труба 20x2,0 L=60	1	0,05
3д-3	Сер 3.400-6/76	МИ 2-3	1	0,8

						0417-1221/7 АС		
						Капитальный ремонт крыши многоквартирного дома, расположенного по адресу: Хабаровский край, Солнечный район, р.п.Солнечный, ул.Строителей,37.		
ИЗМ.	КОЛ.УЧ.	ЛИСТ	№ ДОК.	ПОДПИСЬ	ДАТА	Жилой дом по ул. Строителей, 37. Фасад.	Стадия	Лист
Директор	Борис						П	11
ГИП	Кекелева							
Разраб.	Долгопольская							
						Разрез В-В. Ог-1. Ог-2. Узел "А". Узел "Б". Спецификация на устройство крыльца с ограждением в осях 8-9.	МУП "УКС" Амурского муниципального района	

Козырек над прямком. План.



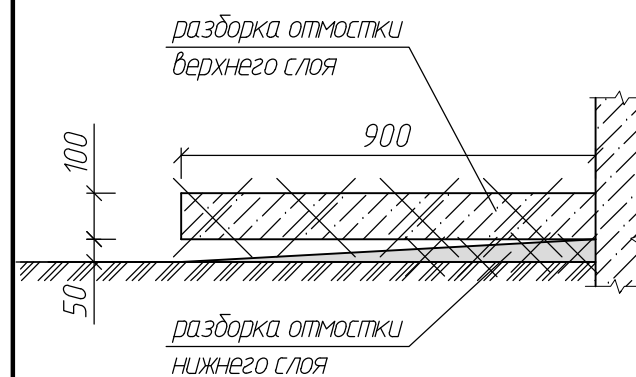
1 - 1



Спецификация на устройство козырька над прямком

Поз.	Обозначение	Наименование	Кол.	Масса ед., кг.
		Козырек над прямком	5	
1	ГОСТ 8509-93	L 40x4 L _{общ.} =5400		13,1
2	ГОСТ 2590-88	8AII L _{общ.} =3500		1,4
3	Профлист с полимерным покрытием	НС-21 $\delta=0.7$ (1,0мx0,98м)		F=0,98м ²
4	Ст.оцин. с полимерным покрытием	$\delta=0.5$, $b=150$ мм, $l=980$ мм		F=0,15м ²

Отмостка здания



Примечания:

1. Металлические конструкции козырьков прямков окрасить эмалью ПФ 115 по грунту ГФ 02 (1.95м²).

2. Стены прямков окрасить кремнийорганической краской (F=6,8м²).

3. Данный лист см. совместно с АС-2,4.

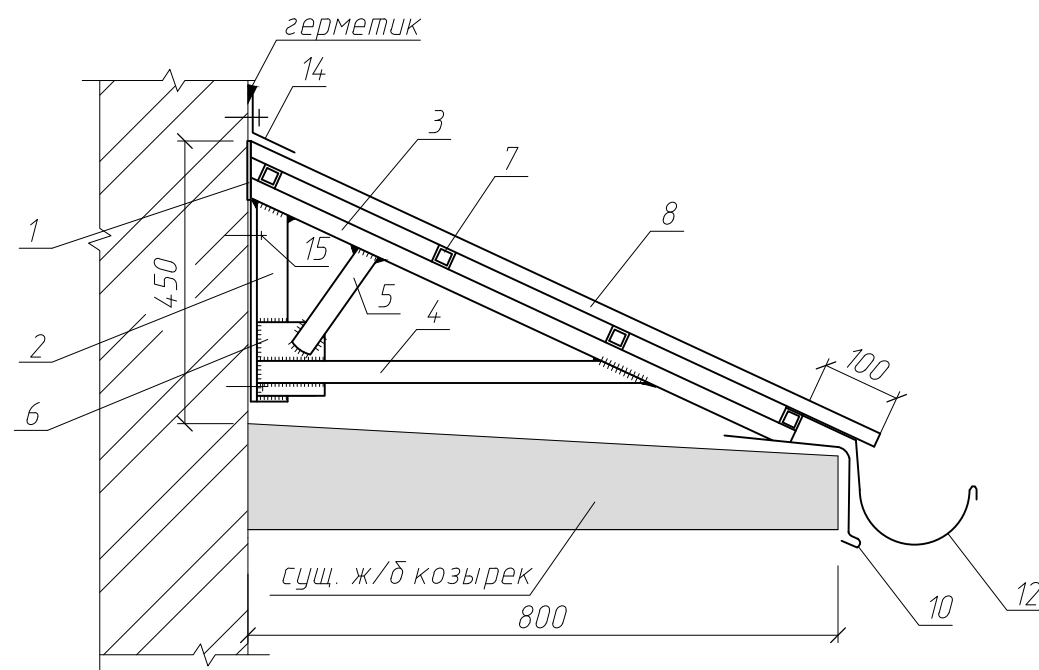
Объемы работ по замене отмостки

1. Разборка бетонной отмостки $\delta=100$ мм, $b=900$ мм - 132,0м.п.
2. Разборка а/бетонной отмостки $\delta=50$ мм, $b=900$ мм - 132,0м.п.
3. Разработка траншеи для укладки основания из пескогравийной смеси глубиной 250мм, шириной 1,0м - 132м.п.
4. Устройство основания из пескогравийной смеси с уплотнением, $\delta=200$ мм, $b=1,0$ м - 132,0м.п. (26,4м³).
5. Устройство отмостки бетонной $b=900$ мм, $\delta=100$ мм - 132,0м.п. (11,9м³).

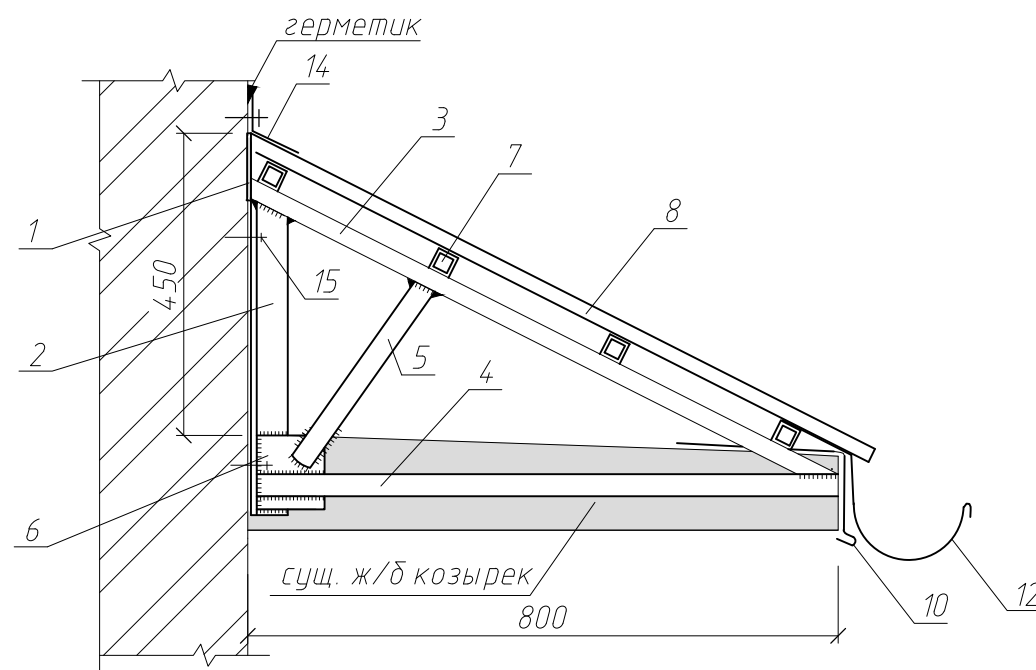
						04 17-1221/7 АС		
						Капитальный ремонт крыши многоквартирного дома, расположенного по адресу: Хабаровский край, Солнечный район, р.п.Солнечный, ул.Строителей,37.		
изм.	кол.уч.	лист	№ док.	подпись	дата	Жилой дом по ул. Строителей, 37. Фасад.	Стадия	Лист
Директор	Борис						П	12
ГИП	Кекелева							
Разраб.	Долгопольская							
						Козырек над прямком. План. 1 - 1. Отмостка здания. Спецификация на устройство козырька над прямком.	МУП "УКС" Амурского муниципального района	



МК-1 (3шт)



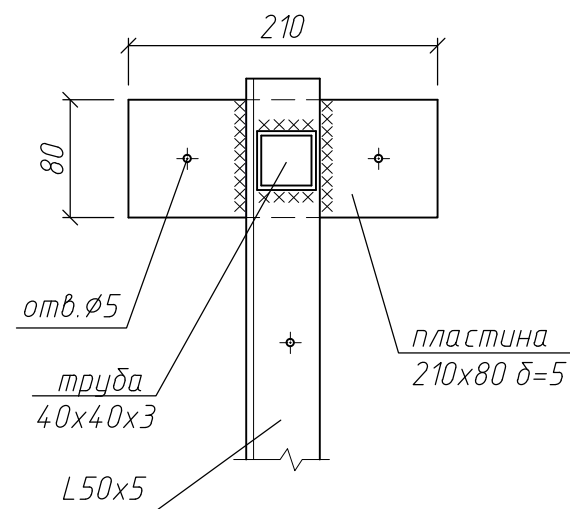
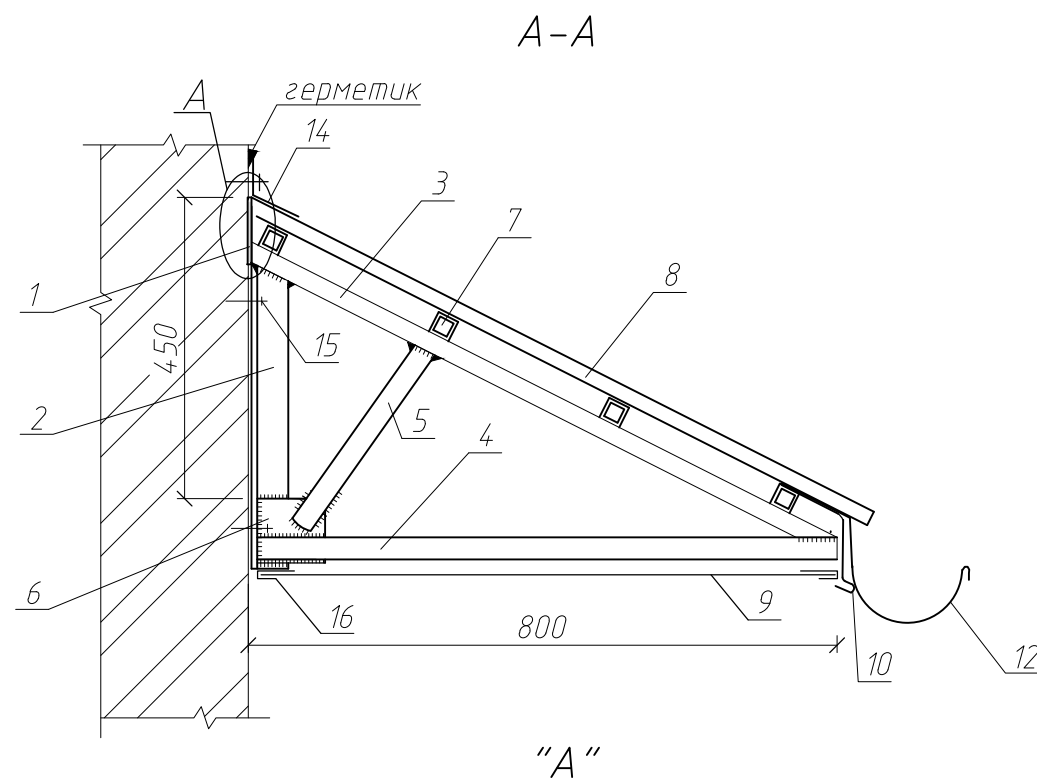
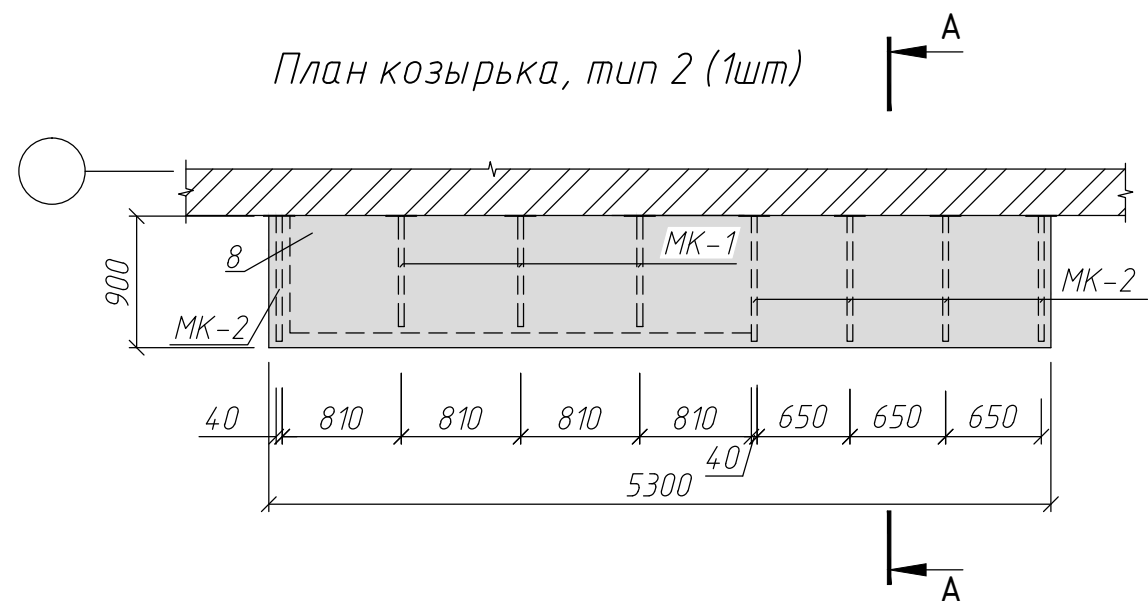
МК-2



Спецификация на устройство козырьков над входами, тип 1 (на 1шт)

Поз.	Обозначение	Наименование	Кол.	Масса ед., кг.
		МК-1	3	
1	ГОСТ 103-76*	-5 210x80	1	0,7
2	ГОСТ 8509-93	L50x5 L=350	1	1,28
3	ГОСТ 8639-68	Труба 40x40x3 L=850	1	2,85
4	ГОСТ 8639-68	Труба 40x40x3 L=550	1	1,84
5	ГОСТ 8639-68	Труба 40x40x3 L=180	1	0,60
6	ГОСТ 103-76*	-5 100x100	1	0,4
		МК-2	2	
1	ГОСТ 103-76*	-5 210x80	1	0,7
2	ГОСТ 8509-93	L50x5 L=450	1	1,64
3	ГОСТ 8639-68	Труба 40x40x3 L=930	1	3,12
4	ГОСТ 8639-68	Труба 40x40x3 L=800	1	2,69
5	ГОСТ 8639-68	Труба 40x40x3 L=280	1	0,94
6	ГОСТ 103-76*	-5 100x100	1	0,4
7	ГОСТ 8639-68	Труба 30x30x2,5 L=3280	4	6,79
8	Профлист с полимерным покрытием	НС 21 $\delta=0.7$		$F=3,35\text{м}^2$
9	Профлист с полимерным покрытием	С 8 $\delta=0.5$ (доковая обшивка)		$F=0,45\text{м}^2$
10	Ст. оцин. с полимерным покрытием	Свес $b=250$, $\delta=0.5$ $L_{\text{общ.}}=4,8\text{м.п.}$		
11	Ст. оцинкованная $\delta=2\text{мм}$	Костыль $L=400\text{мм}$, $B=50\text{мм}$	шт	12,0
12	Ст. оцин. с полимерным покрытием	Желоб навесной $\delta=0.5\text{мм}$ $L=3,5\text{м.п.}$		
13	Ст. оцин. $\delta=2\text{мм}$	Крюк для желоба	шт	5,0
14	Ст. оцин. с полимерным покрытием	Примыкания $\delta=0.5\text{мм}$ $L=3,3\text{м.п.}$		
15	Анкер клиновыи	Sormat. SK ¹⁰ / ₈₀	шт	20,0

						04.17-1221/7 АС		
						Капитальный ремонт крыши многоквартирного дома, расположенного по адресу: Хабаровский край, Солнечный район, р.п.Солнечный, ул.Строителей,37.		
ИЗМ.	КОЛ.УЧ.	ЛИСТ	№ ДОК.	ПОДПИСЬ	ДАТА	Жилой дом по ул. Строителей, 37. Фасад.	Стадия	Лист
Директор	Борис						П	13
ГИП	Кекелева							
Разраб.	Долгопольская					План козырька, тип 1. МК-1. МК-2. Спецификация на устройство козырьков над входами, тип 1.	МУП "УКС" Амурского муниципального района	



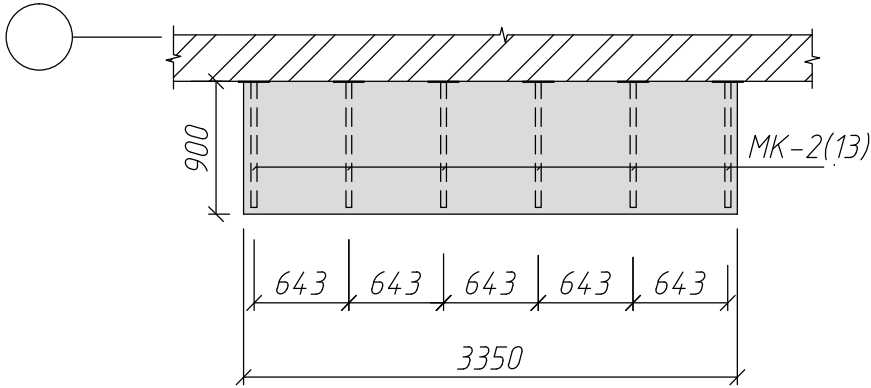
Спецификация на устройство козырька над входами, тип 2

Поз.	Обозначение	Наименование	Кол.	Масса ед., кг.
		МК-1	3	
1	ГОСТ 103-76*	-5 210x80	1	0,7
2	ГОСТ 8509-93	L50x5 L=350	1	1,28
3	ГОСТ 8639-68	Труда 40x40x3 L=850	1	2,85
4	ГОСТ 8639-68	Труда 40x40x3 L=550	1	1,84
5	ГОСТ 8639-68	Труда 40x40x3 L=180	1	0,60
6	ГОСТ 103-76*	-5 100x100	1	0,4
		МК-2	2	
1	ГОСТ 103-76*	-5 210x80	1	0,7
2	ГОСТ 8509-93	L50x5 L=450	1	1,64
3	ГОСТ 8639-68	Труда 40x40x3 L=930	1	3,12
4	ГОСТ 8639-68	Труда 40x40x3 L=800	1	2,69
5	ГОСТ 8639-68	Труда 40x40x3 L=280	1	0,94
6	ГОСТ 103-76*	-5 100x100	1	0,4
7	ГОСТ 8639-68	Труда 30x30x2,5 L=270	4	10,91
8	Профлист с полимерным покрытием	НС 21 $\delta=0,7$		$F=5,30\text{м}^2$
9	Профлист с полимерным покрытием	С 8 $\delta=0,5$ (доковая + нижняя обшивка)		$F=2,0\text{м}^2$
10	Ст. оцин. с полимерным покрытием	Свес $b=250$, $\delta=0,5$ $L_{\text{общ.}}=7,0\text{м.п.}$		
11	Ст. оцинкованная $\delta=2\text{мм}$	Костыль $L=400\text{мм}$, $B=50\text{мм}$	шт	18,0
12	Ст. оцин. с полимерным покрытием	Желоб навесной $\delta=0,5\text{мм}$ $L=5,5\text{м.п.}$		
13	Ст. оцин. $\delta=2\text{мм}$	Крюк для желоба	шт	8,0
14	Ст. оцин. с полимерным покрытием	Примыкания $\delta=0,5\text{мм}$ $L=5,3\text{м.п.}$		
15	Анкер клиновидный	Sortat. SK ^{10/80}	шт	28,0
16	Планка направляющая	$L_{\text{общ.}}=4,0\text{м}$		

МК-1, МК-2 см. АС-13

						04 17-1221/7 АС		
						Капитальный ремонт крыши многоквартирного дома, расположенного по адресу: Хабаровский край, Солнечный район, р.п. Солнечный, ул. Строителей, 37.		
ИЗМ.	кол.уч.	лист	№ док.	подпись	дата	Жилой дом по ул. Строителей, 37. Фасад.	Стадия	Лист
Директор	Борис						П	14
ГИП	Кекелева							
Разраб.	Долгопольская					План козырька, тип 2. Разрез А-А. Узел "А". Спецификация на устройство козырька над входами, тип 2.	МУП "УКС" Амурского муниципального района	

План козырька, тип 3 (2шт)



Спецификация на устройство козырьков над входами, тип 3 (на 1шт)

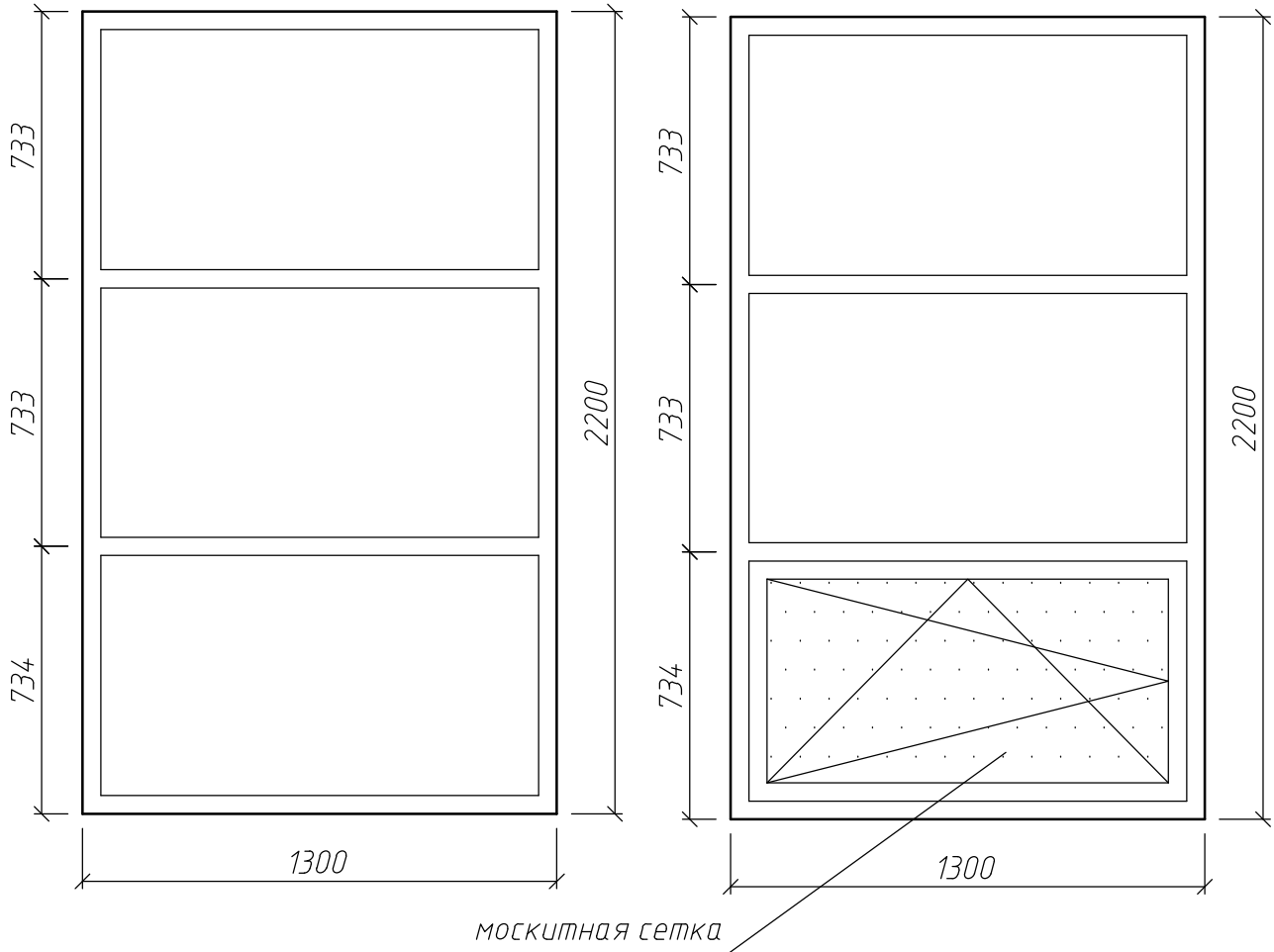
Поз.	Обозначение	Наименование	Кол.	Масса ед.,кг.
		МК-2	6	
1	ГОСТ 103-76*	-5 210x80	1	0,7
2	ГОСТ 8509-93	L50x5 L=450	1	1,64
3	ГОСТ 8639-68	Труба 40x40x3 L=930	1	3,12
4	ГОСТ 8639-68	Труба 40x40x3 L=800	1	2,69
5	ГОСТ 8639-68	Труба 40x40x3 L=280	1	0,94
6	ГОСТ 103-76*	-5 100x100	1	0,4
7	ГОСТ 8639-68	Труба 30x30x2,5 L3310	4	6,85
8	Профлист с полимерным покрытием	НС 21 $\delta=0.7$		$F=3,30\text{м}^2$
9	Профлист с полимерным покрытием	С 8 $\delta=0.5$ (боковая + нижняя обшивка)		$F=3,5\text{м}^2$
10	Ст. оцин. с полимерным покрытием	Свес $b=250$, $\delta=0.5$ $L_{\text{общ.}}=5,0\text{м.п.}$		
11	Ст. оцинкованная $\delta=2\text{мм}$	Костыль $L=400\text{мм}$, $B=50\text{мм}$	шт	12,0
12	Ст. оцин. с полимерным покрытием	Желоб навесной $\delta=0.5\text{мм}$ $L=3,55\text{м.п.}$		
13	Ст. оцин. $\delta=2\text{мм}$	Крюк для желоба	шт	5,0
14	Ст. оцин. с полимерным покрытием	Примыкания $\delta=0.5\text{мм}$ $L=3,4\text{м.п.}$		
15	Анкер клиновыи	Согmat. SK ¹⁰ / ₈₀	шт	30,0

Спецификация заполнения проемов

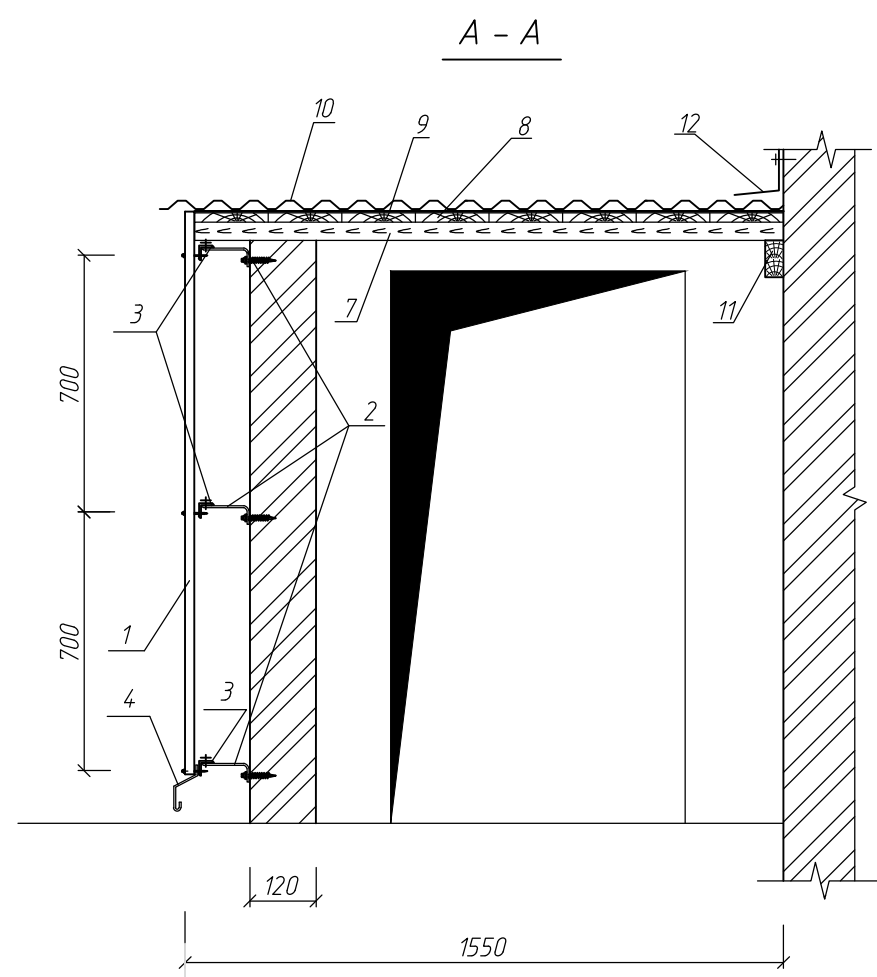
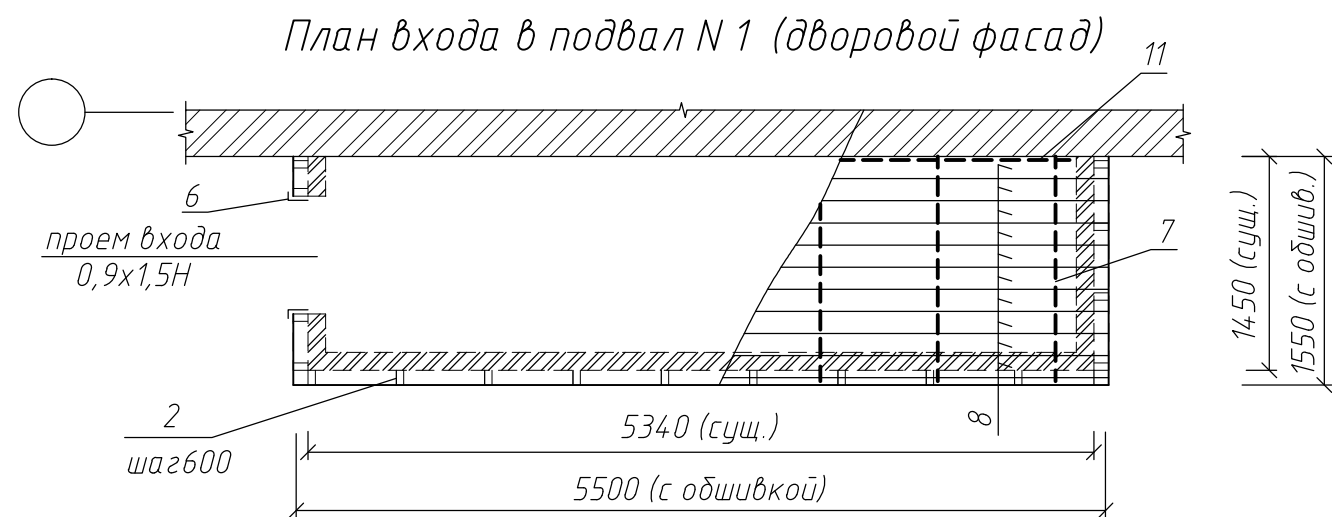
Поз.	Обозначение	Наименование	Кол.	Масса ед.,кг.	Примечание
		Блоки оконные из поливинилхлоридных профилей			
ОК-1	ГОСТ 30674-99	ОП В1 300-2200 4М1-12-4М1-12-4М1	8		
ОК-2	ГОСТ 30674-99	ОП В1 1300-2200 4М1-12-4М1-12-4М1	8		
		Подоконная доска			
ПО-1	Система КБЕ	L=1400 B=600мм	16		

ОК-1

ОК-2



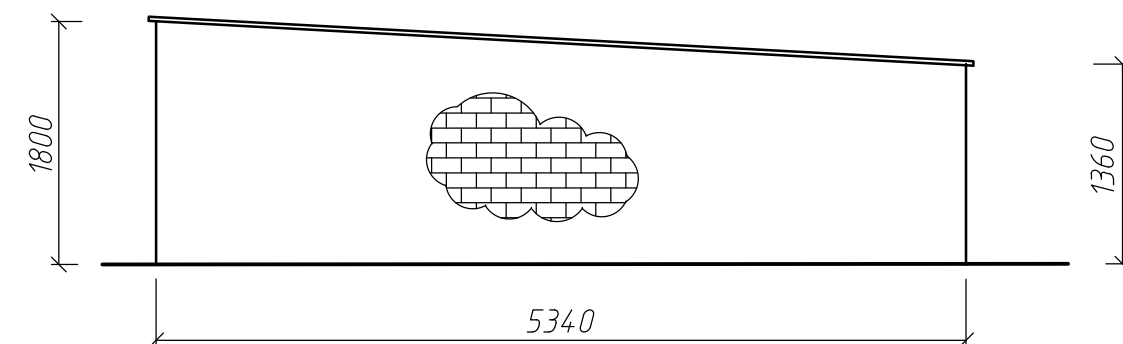
						04.17-1221/7 АС		
						Капитальный ремонт крыши многоквартирного дома, расположенного по адресу: Хабаровский край, Солнечный район, р.п.Солнечный, ул.Строителей,37.		
ИЗМ.	КОЛ.УЧ.	ЛИСТ	№ ДОК.	ПОДПИСЬ	ДАТА	Жилой дом по ул. Строителей, 37. Фасад.	Стадия	Лист
Директор	Борис						П	15
ГИП	Кекелева							
Разраб.	Долгопольская					План козырька, тип 3. ОК-1, ОК-2. Специфи- кация на устройство козырька над входами, тип3. Спецификация заполнения проемов.	МУП "УКС" Амурского муниципального района	



Спецификация облицовки входа в подвал

Поз.	Обозначение	Наименование	ед. изм.	Кол-во	Примечание
		Вход N1			
		Стены			
1	Профлист с полимерным покрытием	C-8 $\delta=0.5$			$F=12,4 \text{ м}^2$
2	Кронштейн оцинкованный	KP 100x50	шт	46,0	
3	Горизонтальный несущий профиль	ПГ (40x40) $\delta=1,5$ (ОЦ)	м.п.	26,8	
4	Слив цоколя	Оцинкованная сталь $t=0,55-1,2$	м.п.	7,0	
5	Планка угла наружного	УГОЛ150x50 оцин. с полим. покр.	м.п.	3,2	
6	Откос дверной	планка откосная с полим. покрытием	м.п.	4,0	
		Кровля			
7		Брусек деревянный 100x50	м.п.	10,15	
8		Настил деревянный $\delta=25\text{мм}$			$F=7,7 \text{ м}^2$
9		Рубероид - 1 слой			$F=7,7 \text{ м}^2$
10	Профлист с полимерным покрытием	НС-21 $\delta=0.7$			$F=9,12 \text{ м}^2$
11		Брусек деревянный 100x50	м.п.	5,34	
12	Примыкания к стене	Оцин. ст. с полим.покрытием $t=0,5$	м.п.	7,0	

Вход в подвал N1

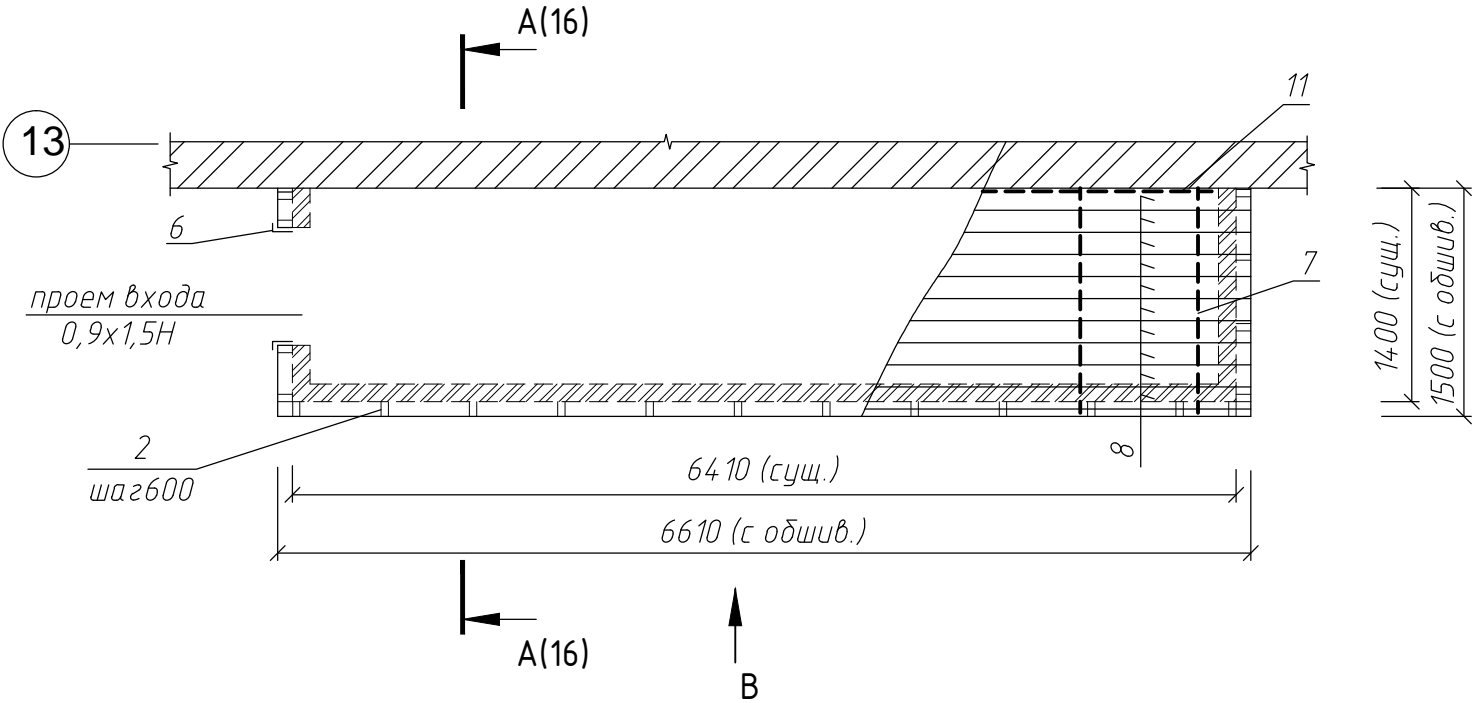


						04.17-1221/7 АС		
						Капитальный ремонт крыши многоквартирного дома, расположенного по адресу: Хабаровский край, Солнечный район, р.п.Солнечный, ул.Строителей,37.		
ИЗМ.	КОЛ.УЧ.	ЛИСТ	№ ДОК.	ПОДПИСЬ	ДАТА	Жилой дом по ул. Строителей, 37. Фасад.	Стадия	Лист
Директор	Борис						П	16
ГИП	Кекелева							
Разраб.	Долгопольская							
						План входа в подвал N 1 (дворовой фасад). Разрез А-А. Спецификация облицовки входа в подвал.	МУП "УКС" Амурского муниципального района	

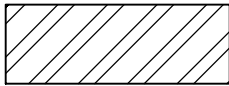
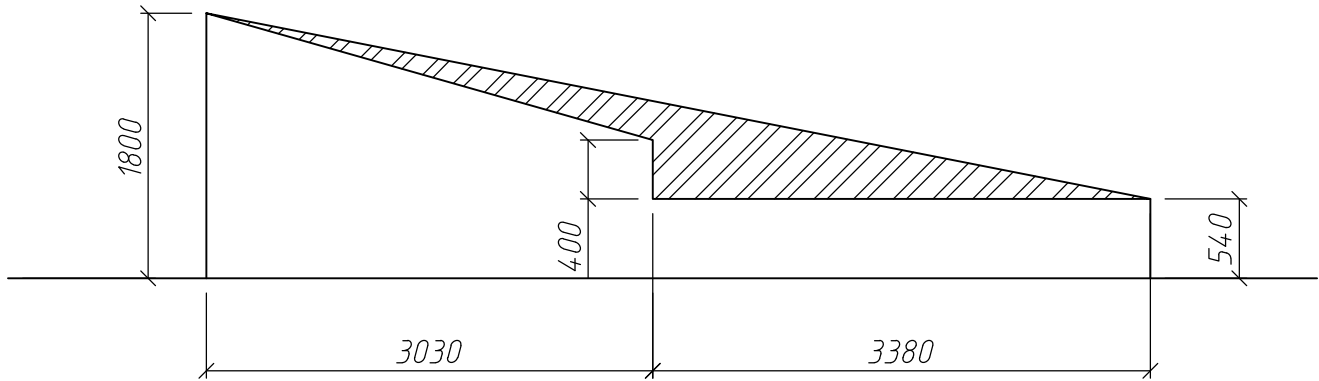
Спецификация облицовки входа в подвал

Поз.	Обозначение	Наименование	ед. изм.	Кол-во	Примечание
		Вход N2			
		Стены			
1	Профлист с полимерным покрытием	С-8 $\delta=0.5$			$F=10,0\text{м}^2$
2	Кронштейн оцинкованный	КР 100х50	шт	37,0	
3	Горизонтальный несущий профиль	ПГ (40х40) $\delta=1,5$ (ОЦ)	м.п.	20,2	
4	Слив цоколя	Оцинкованная сталь $t=0,55-1,2$	м.п.	8,4	
5	Планка угла наружного	УГОЛ150х50 оцин. с полим. покр.	м.п.	2,4	
6	Откос дверной	планка откосная с полим. покрытием	м.п.	4,0	
		Кровля			
7		Брусок деревянный 100х50	м.п.	1,45	
8		Настил деревянный $\delta=25\text{мм}$			$F=9,3\text{м}^2$
9		Рубероид - 1 слой			$F=9,3\text{м}^2$
10	Профлист с полимерным покрытием	НС-21 $\delta=0.7$			$F=10,6\text{м}^2$
11		Брусок деревянный 100х50	м.п.	6,6	
12	Примыкания к стене	Оцин. ст. с полим.покрытием $t=0,5$	м.п.	8,4	

Вход в подвал N 2 (цокольной фасад)



Вид "В"



выравнивание ската керамическим кирпичом $\delta=120\text{мм}$ - $1,66\text{м}^2$

						04 17-1221/7 АС		
						Капитальный ремонт крыши многоквартирного дома, расположенного по адресу: Хабаровский край, Солнечный район, р.п.Солнечный, ул.Строителей,37.		
изм.	кол.уч.	лист	№ док.	подпись	дата	Жилой дом по ул. Строителей, 37.		
Директор	Борис					Фасад.		
ГИП	Кекелева							
Разраб.	Долгопольская							
						Вход в подвал N 2 (цокольной фасад).		
						Вид "В". Спецификация облицовки входа в подвал.		
						МУП "УКС" Амурского муниципального района		